

BETONDEKKING

scan	n	gem.	s	min	max
16099	34	50,0	8,6	36,0	69,0
16103	31	47,1	12,3	31,0	84,0
16107	22	52,1	6,4	40,0	61,0

CARBONATATIE

0
1
1
1

BETONDEKKING

AANTAL METINGEN	87
GEMIDDELDE	49,51
STANDAARDAFW.	9,74
MINIMUM	31
MAXIMUM	84
VARIATIECOEFF.	0,20
VERDELING	N

95% betrouwbaarheidsinterval voor gemiddelde

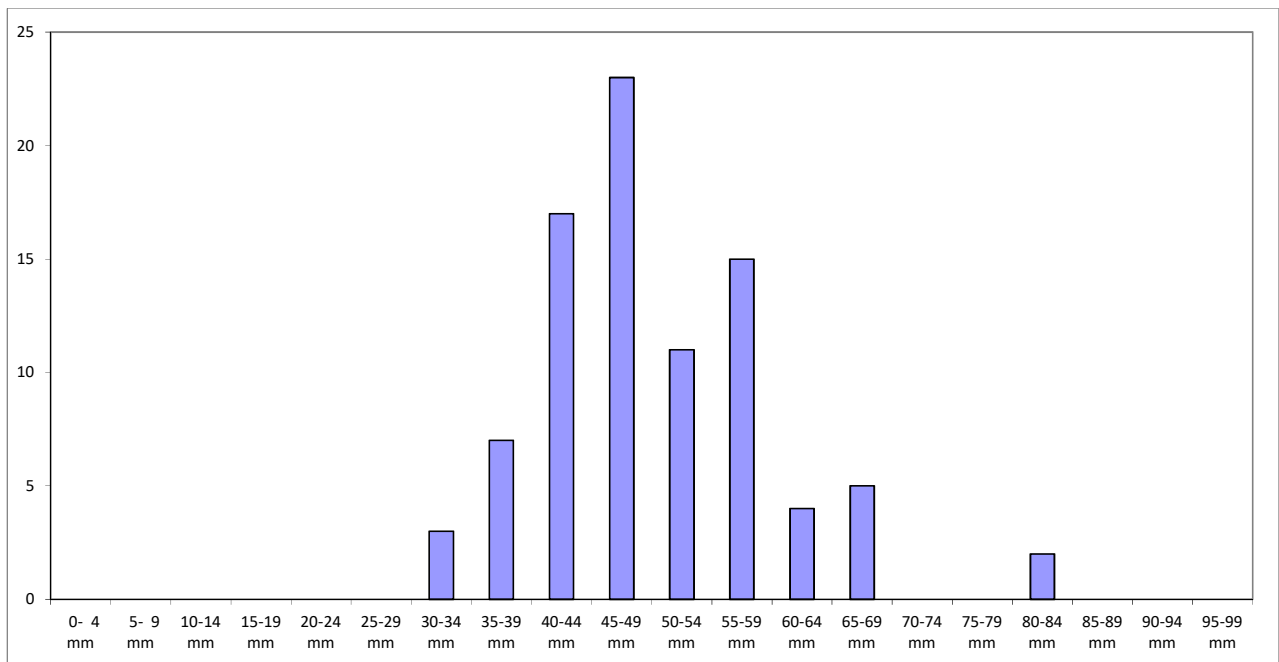
Min.	47,43
Max.	51,58

CARBONATATIEDIEPTE

AANTAL METINGEN	4
GEMIDDELDE	0,75
STANDAARDAFW.	0,50
MINIMUM	0
MAXIMUM	1
VARIATIECOEFF.	0,67
VERDELING	LN

95% betrouwbaarheidsinterval voor gemiddelde

Min.	0,00
Max.	1,55



BETONDEKKING

scan	n	gem.	s	min	max
16100	13	86,5	23,7	39,0	121,0
16104	8	87,3	14,7	71,0	114,0

CARBONATATIE

0
1
1
1

BETONDEKKING

AANTAL METINGEN	21
GEMIDDELDE	86,76
STANDAARDAFW.	20,30
MINIMUM	39
MAXIMUM	121
VARIATIECOEFF.	0,23
VERDELING	N

95% betrouwbaarheidsinterval voor gemiddelde

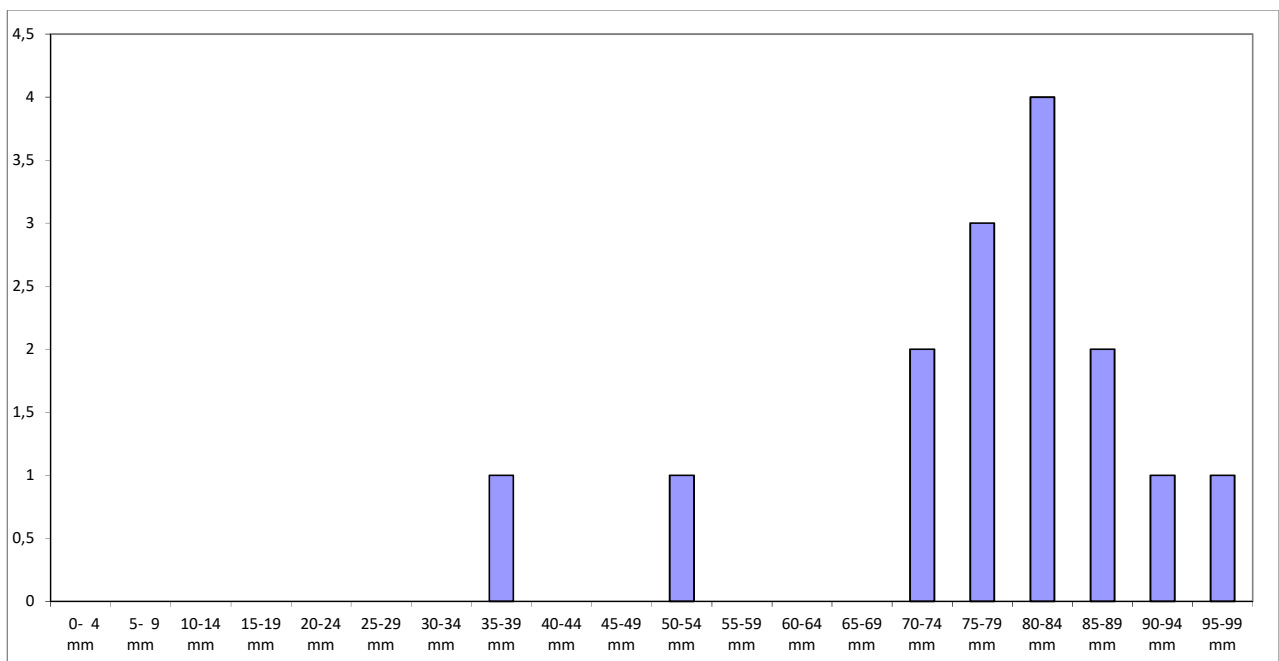
Min.	77,52
Max.	96,00

CARBONATATIEDIEPTE

AANTAL METINGEN	4
GEMIDDELDE	0,75
STANDAARDAFW.	0,50
MINIMUM	0
MAXIMUM	1
VARIATIECOEFF.	0,67
VERDELING	LN

95% betrouwbaarheidsinterval voor gemiddelde

Min.	0,00
Max.	1,55



BETONDEKKING

scan	n	gem.	s	min	max
16097	38	17,6	7,3	8,0	38,0
16101	20	13,0	2,7	9,0	18,0
16105	23	23,1	5,7	16,0	34,0
16093	32	23,1	8,5	12,0	46,0

CARBONATATIE

0
1
1
1

BETONDEKKING

AANTAL METINGEN	113
GEMIDDELDE	19,46
STANDAARDAFW.	7,75
MINIMUM	8
MAXIMUM	46
VARIATIECOEFF.	0,40
VERDELING	LN

95% betrouwbaarheidsinterval voor gemiddelde

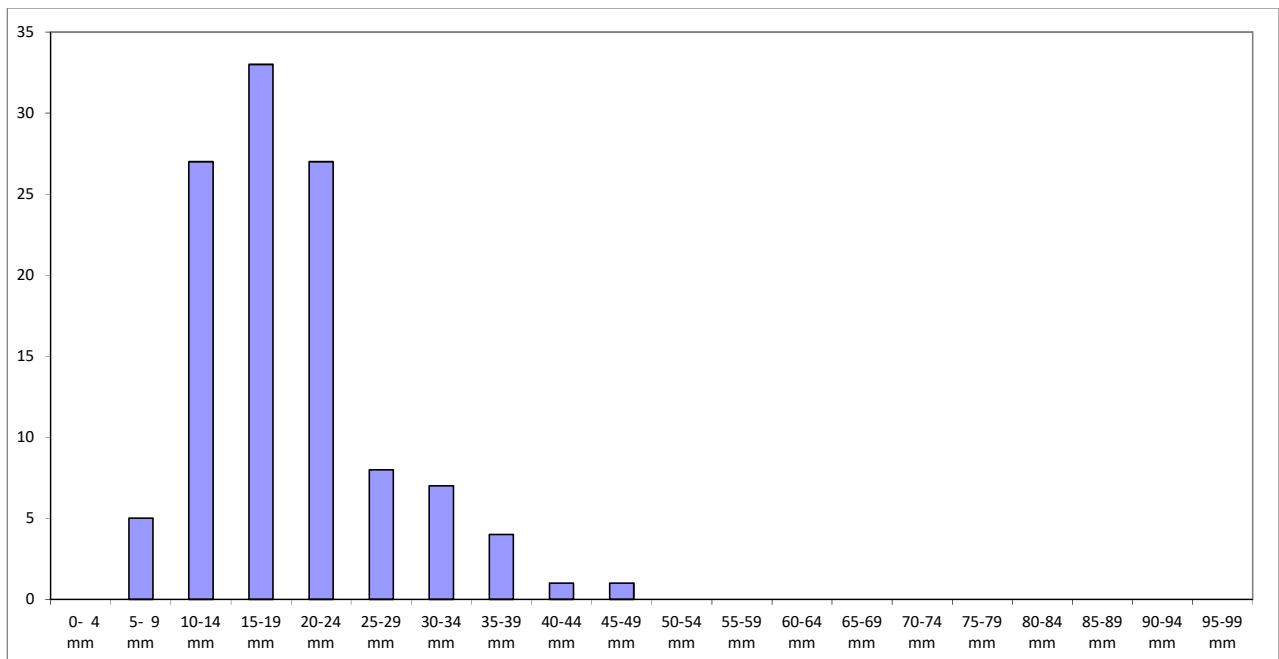
Min.	18,02
Max.	20,91

CARBONATATIEDIEPTE

AANTAL METINGEN	4
GEMIDDELDE	0,75
STANDAARDAFW.	0,50
MINIMUM	0
MAXIMUM	1
VARIATIECOEFF.	0,67
VERDELING	LN

95% betrouwbaarheidsinterval voor gemiddelde

Min.	0,00
Max.	1,55



BETONDEKKING

scan	n	gem.	s	min	max
16098	16	31,8	13,7	18,0	61,0
16102	13	42,5	14,9	20,0	61,0
16106	7	40,3	6,0	31,0	48,0
16094	17	43,6	17,3	26,0	83,0

CARBONATATIE

0
1
1
1

BETONDEKKING

AANTAL METINGEN	53
GEMIDDELDE	39,34
STANDAARDAFW.	15,10
MINIMUM	18
MAXIMUM	83
VARIATIECOEFF.	0,38
VERDELING	LN

95% betrouwbaarheidsinterval voor gemiddelde

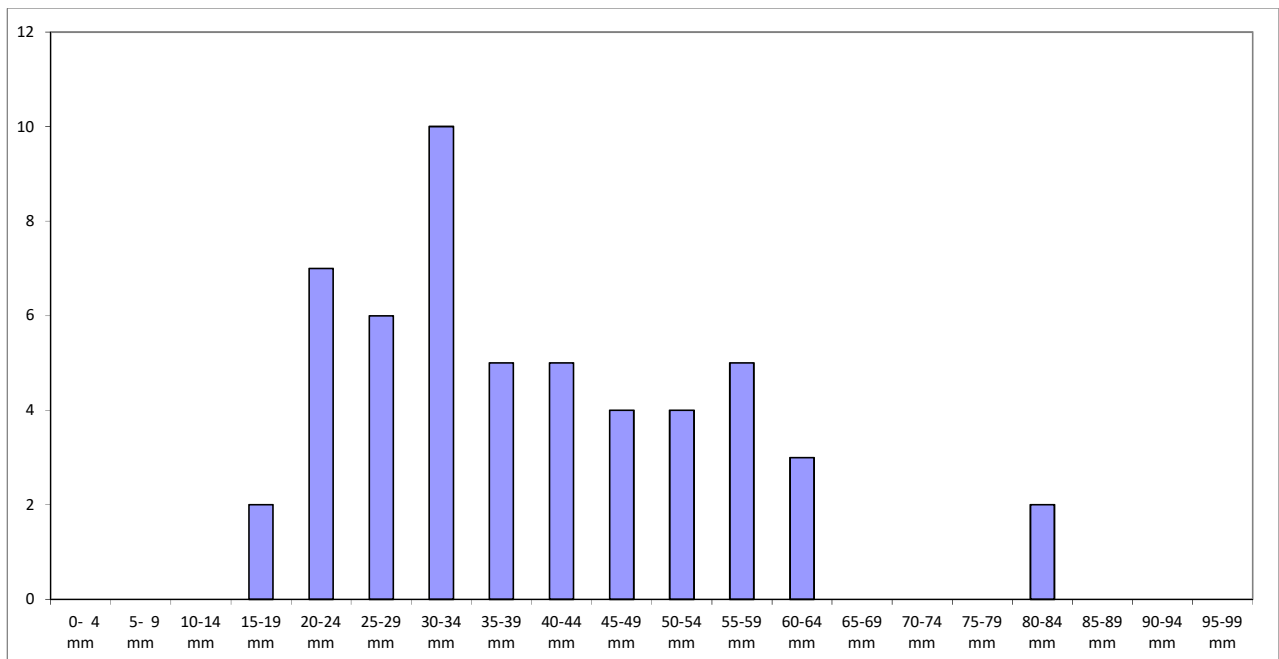
Min.	35,18
Max.	43,50

CARBONATATIEDIEPTE

AANTAL METINGEN	4
GEMIDDELDE	0,75
STANDAARDAFW.	0,50
MINIMUM	0
MAXIMUM	1
VARIATIECOEFF.	0,67
VERDELING	LN

95% betrouwbaarheidsinterval voor gemiddelde

Min.	0,00
Max.	1,55



BETONDEKKING

scan	n	gem.	s	min	max
16110	6	31,7	5,5	25,0	38,0
16096	9	19,7	1,9	17,0	23,0

CARBONATATIE

0
1
1
1

BETONDEKKING

AANTAL METINGEN	15
GEMIDDELDE	24,47
STANDAARDAFW.	7,05
MINIMUM	17
MAXIMUM	38
VARIATIECOEFF.	0,29
VERDELING	N

95% betrouwbaarheidsinterval voor gemiddelde

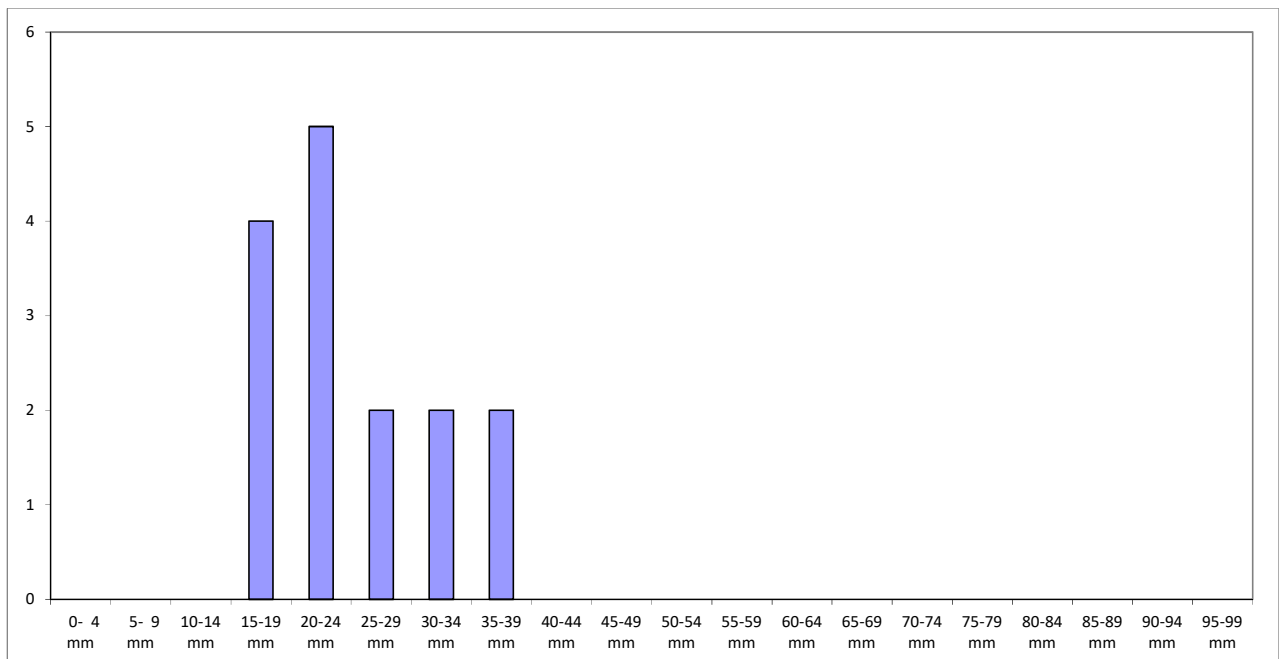
Min.	20,56
Max.	28,37

CARBONATATIEDIEPTE

AANTAL METINGEN	4
GEMIDDELDE	0,75
STANDAARDAFW.	0,50
MINIMUM	0
MAXIMUM	1
VARIATIECOEFF.	0,67
VERDELING	LN

95% betrouwbaarheidsinterval voor gemiddelde

Min.	0,00
Max.	1,55



BETONDEKKING

scan	n	gem.	s	min	max
16109	15	85,4	15,0	68,0	108,0
16095	34	62,4	10,7	40,0	81,0

CARBONATATIE

0
1
1
1

BETONDEKKING

AANTAL METINGEN	49
GEMIDDELDE	69,47
STANDAARDAFW.	16,07
MINIMUM	40
MAXIMUM	108
VARIATIECOEFF.	0,23
VERDELING	N

95% betrouwbaarheidsinterval voor gemiddelde

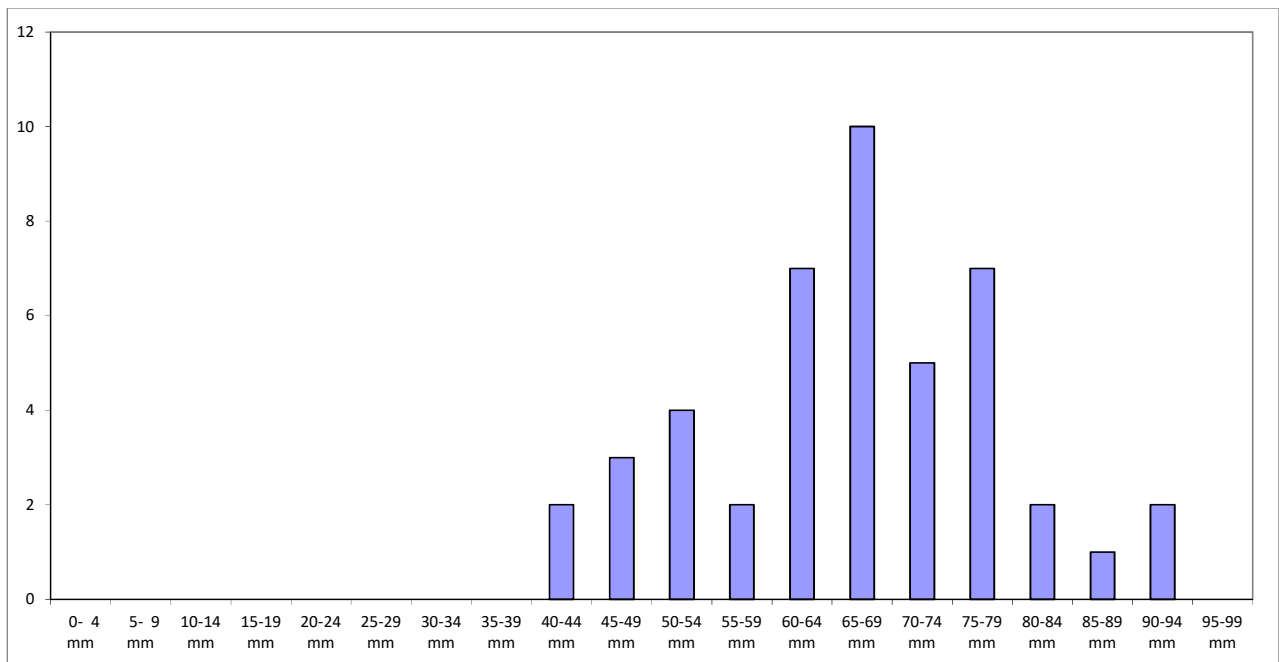
Min.	64,85
Max.	74,08

CARBONATATIEDIEPTE

AANTAL METINGEN	4
GEMIDDELDE	0,75
STANDAARDAFW.	0,50
MINIMUM	0
MAXIMUM	1
VARIATIECOEFF.	0,67
VERDELING	LN

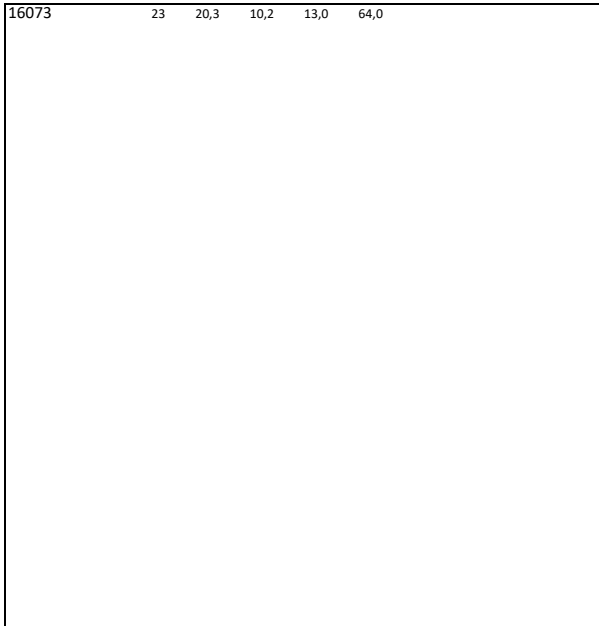
95% betrouwbaarheidsinterval voor gemiddelde

Min.	0,00
Max.	1,55



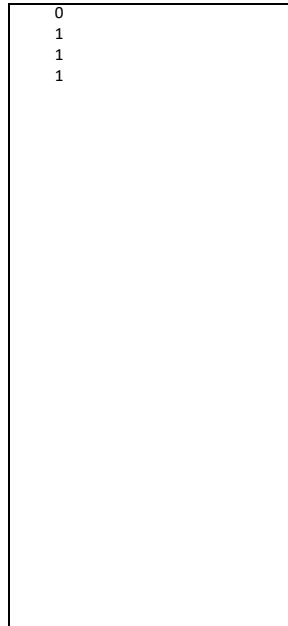
BETONDEKKING

scan	n	gem.	s	min	max
16073	23	20,3	10,2	13,0	64,0



CARBONATATIE

0
1
1
1



BETONDEKKING

AANTAL METINGEN	23
GEMIDDELDE	20,30
STANDAARDAFW.	10,20
MINIMUM	13
MAXIMUM	64
VARIATIECOEFF.	0,50
VERDELING	LN

95% betrouwbaarheidsinterval voor gemiddelde

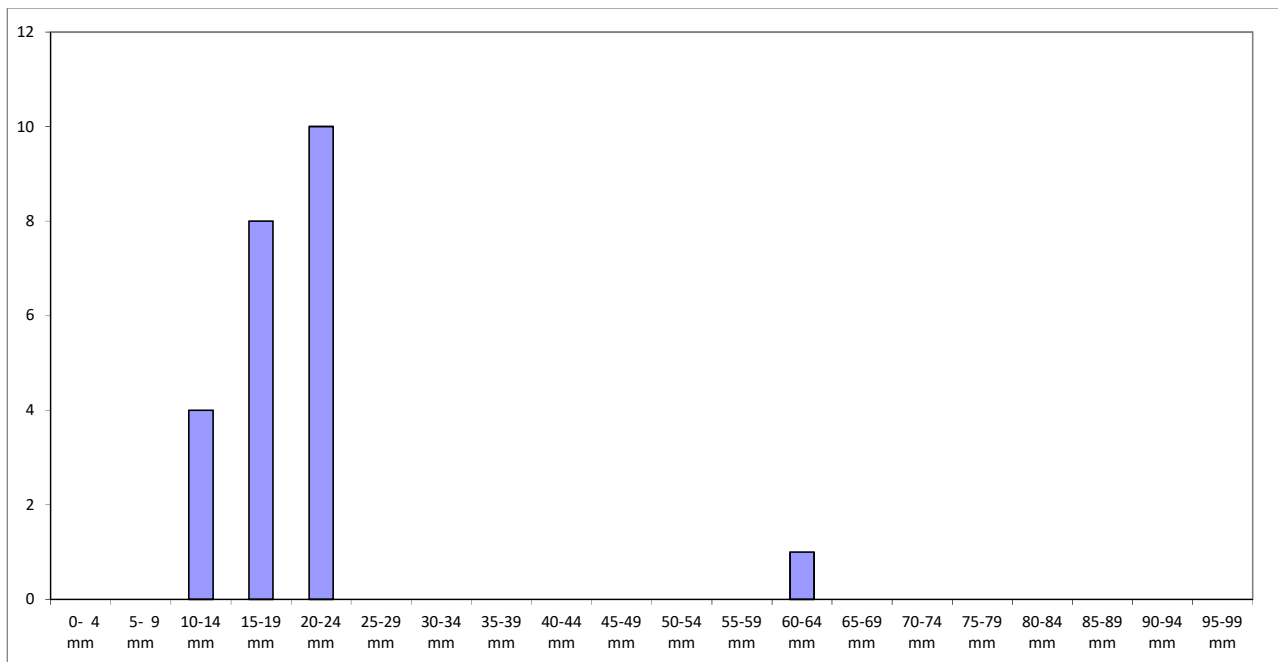
Min.	15,89
Max.	24,72

CARBONATATIEDIEPTE

AANTAL METINGEN	4
GEMIDDELDE	0,75
STANDAARDAFW.	0,50
MINIMUM	0
MAXIMUM	1
VARIATIECOEFF.	0,67
VERDELING	LN

95% betrouwbaarheidsinterval voor gemiddelde

Min.	0,00
Max.	1,55



BETONDEKKING

scan	n	gem.	s	min	max
16074	13	46,8	19,3	28,0	80,0

CARBONATATIE

0
1
1
1

BETONDEKKING

AANTAL METINGEN	13
GEMIDDELDE	46,85
STANDAARDAFW.	19,32
MINIMUM	28
MAXIMUM	80
VARIATIECOEFF.	0,41
VERDELING	LN

95% betrouwbaarheidsinterval voor gemiddelde

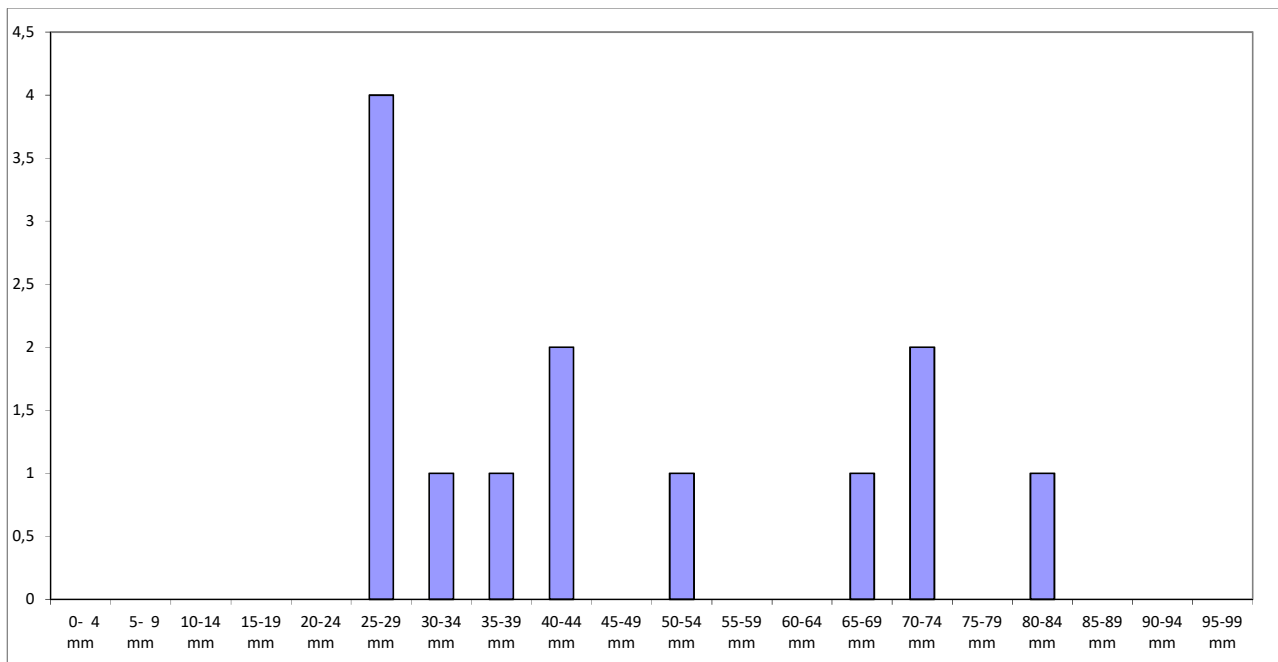
Min.	35,17
Max.	58,52

CARBONATATIEDIEPTE

AANTAL METINGEN	4
GEMIDDELDE	0,75
STANDAARDAFW.	0,50
MINIMUM	0
MAXIMUM	1
VARIATIECOEFF.	0,67
VERDELING	LN

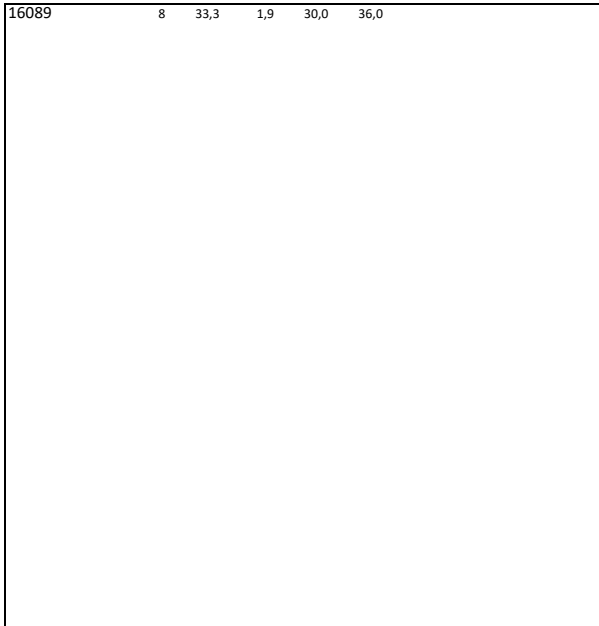
95% betrouwbaarheidsinterval voor gemiddelde

Min.	0,00
Max.	1,55



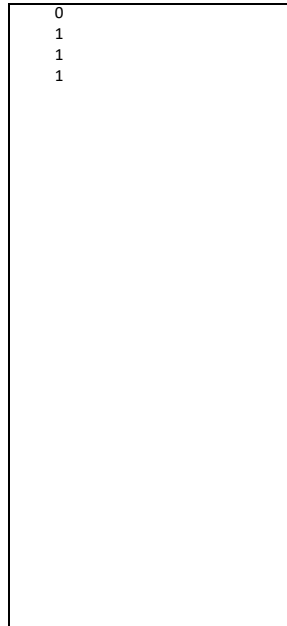
BETONDEKKING

scan	n	gem.	s	min	max
16089	8	33,3	1,9	30,0	36,0



CARBONATATIE

0
1
1
1



BETONDEKKING

AANTAL METINGEN	8
GEMIDDELDE	33,25
STANDAARDAFW.	1,91
MINIMUM	30
MAXIMUM	36
VARIATIECOEFF.	0,06
VERDELING	N

95% betrouwbaarheidsinterval voor gemiddelde

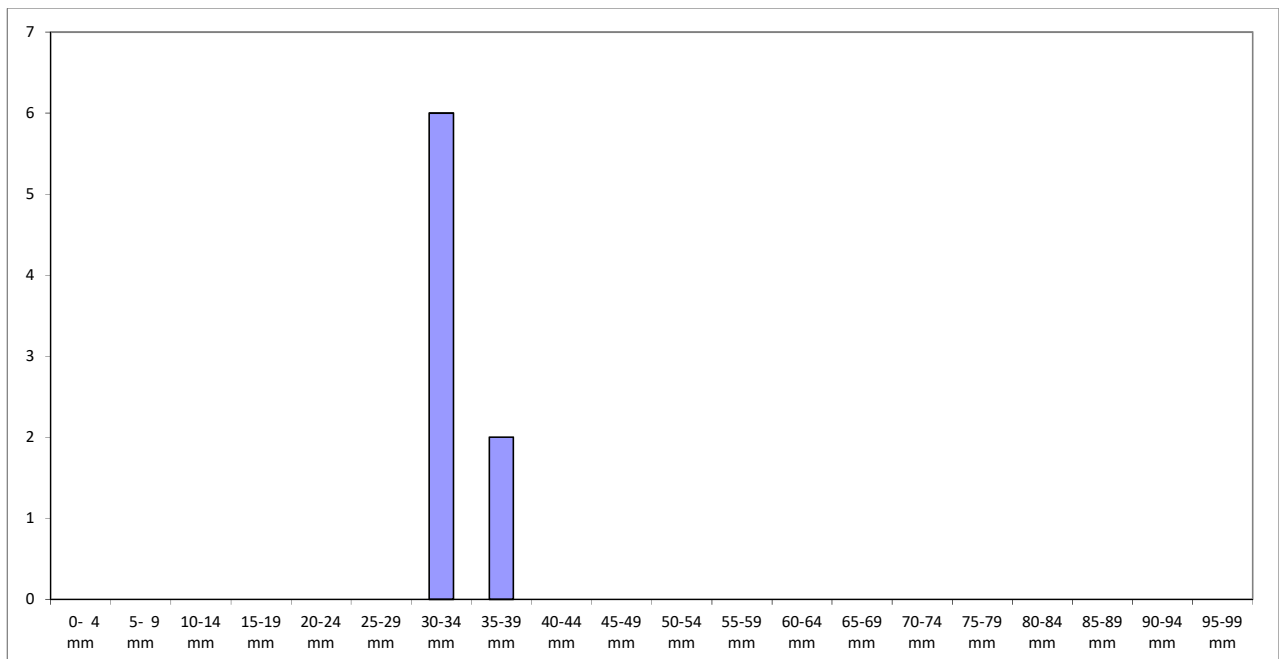
Min.	31,65
Max.	34,85

CARBONATATIEDIEPTE

AANTAL METINGEN	4
GEMIDDELDE	0,75
STANDAARDAFW.	0,50
MINIMUM	0
MAXIMUM	1
VARIATIECOEFF.	0,67
VERDELING	LN

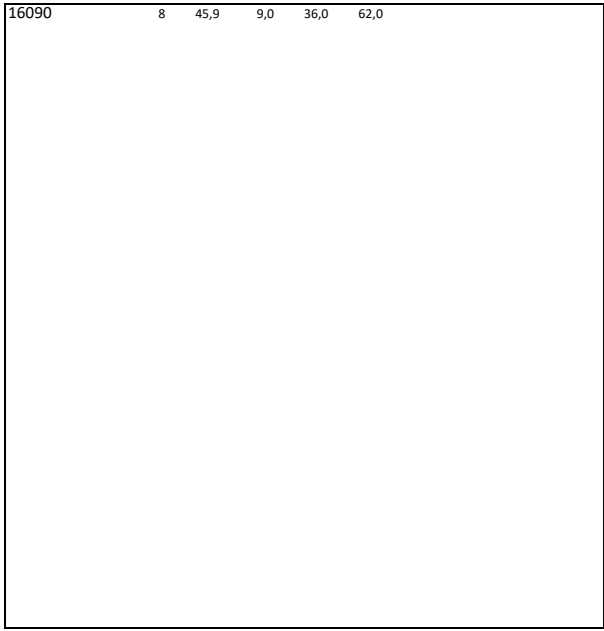
95% betrouwbaarheidsinterval voor gemiddelde

Min.	0,00
Max.	1,55



BETONDEKKING

scan	n	gem.	s	min	max
16090	8	45,9	9,0	36,0	62,0



CARBONATATIE

0
1
1
1

BETONDEKKING

AANTAL METINGEN	8
GEMIDDELDE	45,88
STANDAARDAFW.	9,05
MINIMUM	36
MAXIMUM	62
VARIATIECOEFF.	0,20
VERDELING	N

95% betrouwbaarheidsinterval voor gemiddelde

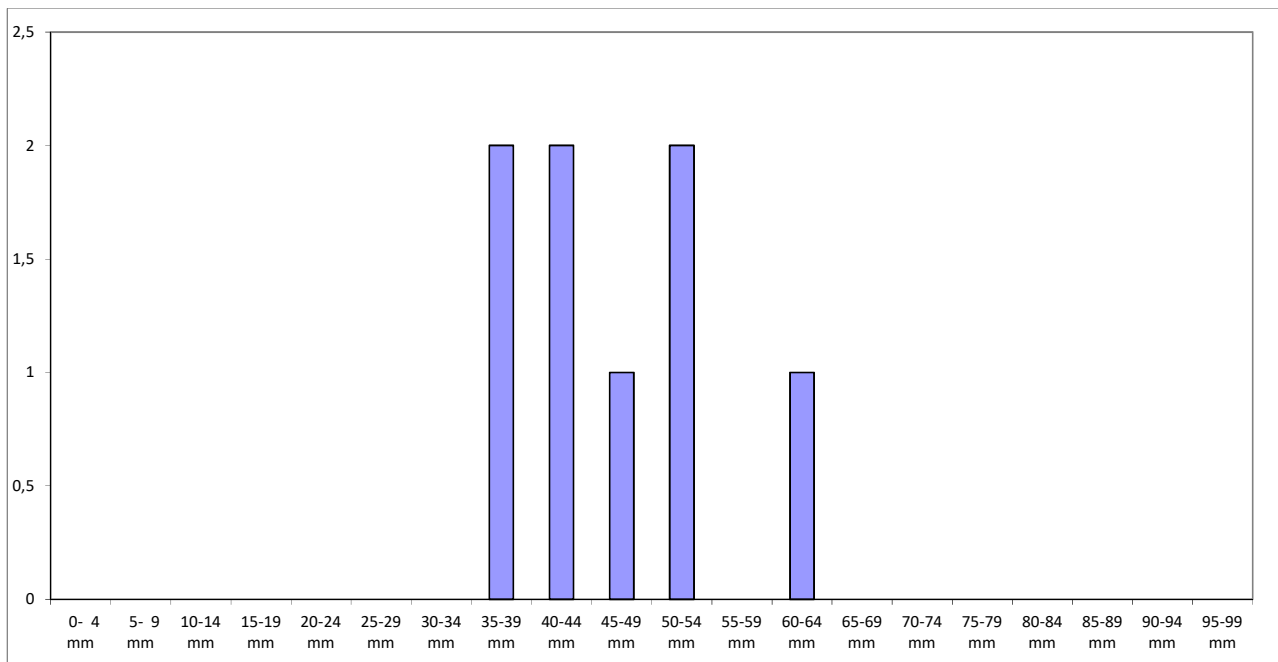
Min.	38,31
Max.	53,44

CARBONATATIEDIEPTE

AANTAL METINGEN	4
GEMIDDELDE	0,75
STANDAARDAFW.	0,50
MINIMUM	0
MAXIMUM	1
VARIATIECOEFF.	0,67
VERDELING	LN

95% betrouwbaarheidsinterval voor gemiddelde

Min.	0,00
Max.	1,55



BETONDEKKING

scan	n	gem.	s	min	max
16071	24	23,0	11,0	9,0	44,0

CARBONATATIE

0
1
1
1

BETONDEKKING

AANTAL METINGEN	24
GEMIDDELDE	23,00
STANDAARDAFW.	10,97
MINIMUM	9
MAXIMUM	44
VARIATIECOEFF.	0,48
VERDELING	LN

95% betrouwbaarheidsinterval voor gemiddelde

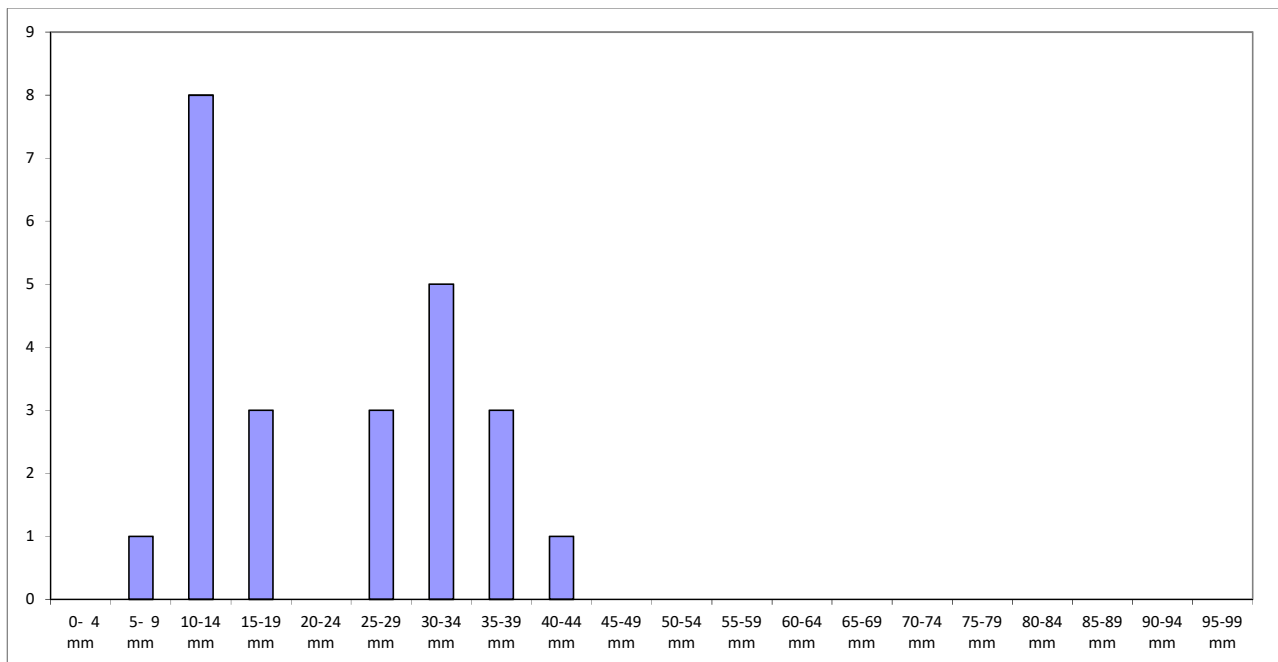
Min.	18,37
Max.	27,63

CARBONATATIEDIEPTE

AANTAL METINGEN	4
GEMIDDELDE	0,75
STANDAARDAFW.	0,50
MINIMUM	0
MAXIMUM	1
VARIATIECOEFF.	0,67
VERDELING	LN

95% betrouwbaarheidsinterval voor gemiddelde

Min.	0,00
Max.	1,55



BETONDEKKING

scan	n	gem.	s	min	max
16072	8	21,6	7,4	13,0	32,0

CARBONATATIE

0
1
1
1

BETONDEKKING

AANTAL METINGEN	8
GEMIDDELDE	21,63
STANDAARDAFW.	7,37
MINIMUM	13
MAXIMUM	32
VARIATIECOEFF.	0,34
VERDELING	LN

95% betrouwbaarheidsinterval voor gemiddelde

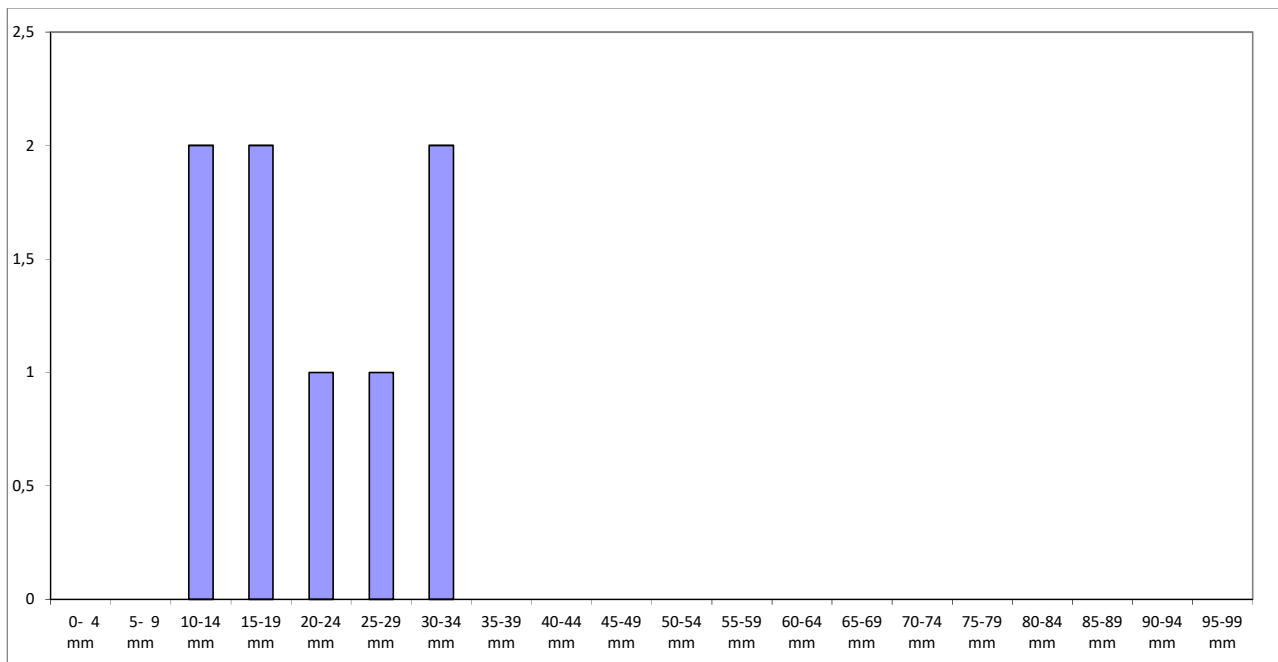
Min.	15,47
Max.	27,78

CARBONATATIEDIEPTE

AANTAL METINGEN	4
GEMIDDELDE	0,75
STANDAARDAFW.	0,50
MINIMUM	0
MAXIMUM	1
VARIATIECOEFF.	0,67
VERDELING	LN

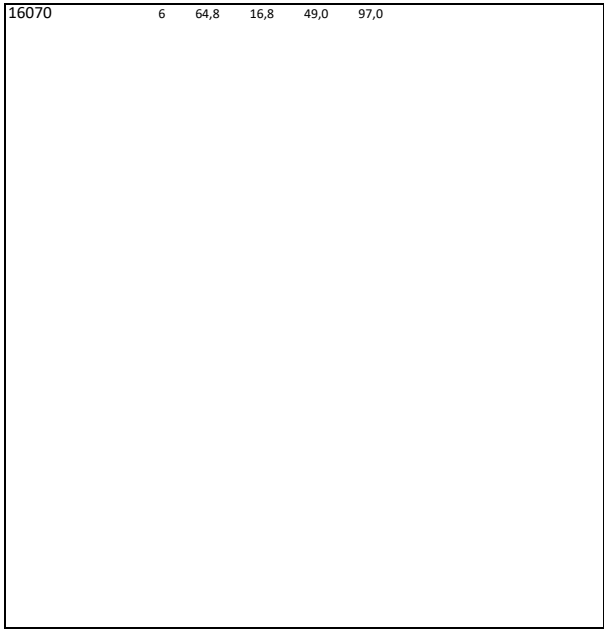
95% betrouwbaarheidsinterval voor gemiddelde

Min.	0,00
Max.	1,55



BETONDEKKING

scan	n	gem.	s	min	max
16070	6	64,8	16,8	49,0	97,0



CARBONATATIE

0
1
1
1



BETONDEKKING

AANTAL METINGEN	6
GEMIDDELDE	64,83
STANDAARDAFW.	16,81
MINIMUM	49
MAXIMUM	97
VARIATIECOEFF.	0,26
VERDELING	N

95% betrouwbaarheidsinterval voor gemiddelde

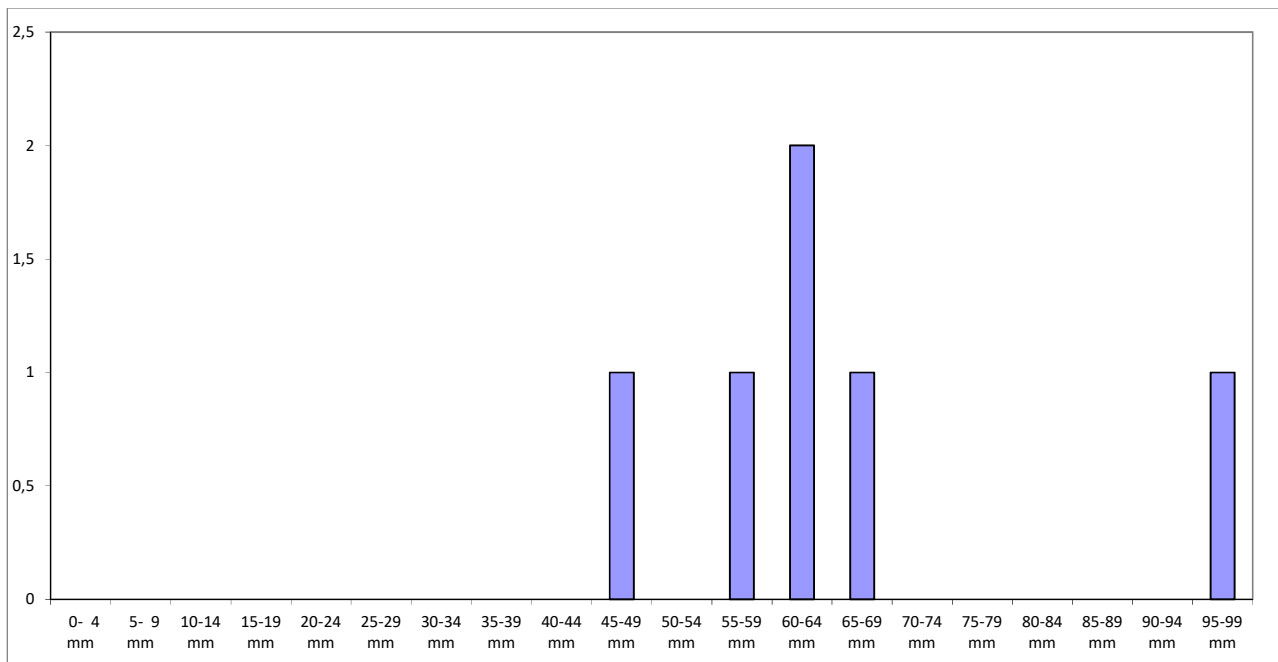
Min.	47,19
Max.	82,47

CARBONATATIEDIEPTE

AANTAL METINGEN	4
GEMIDDELDE	0,75
STANDAARDAFW.	0,50
MINIMUM	0
MAXIMUM	1
VARIATIECOEFF.	0,67
VERDELING	LN

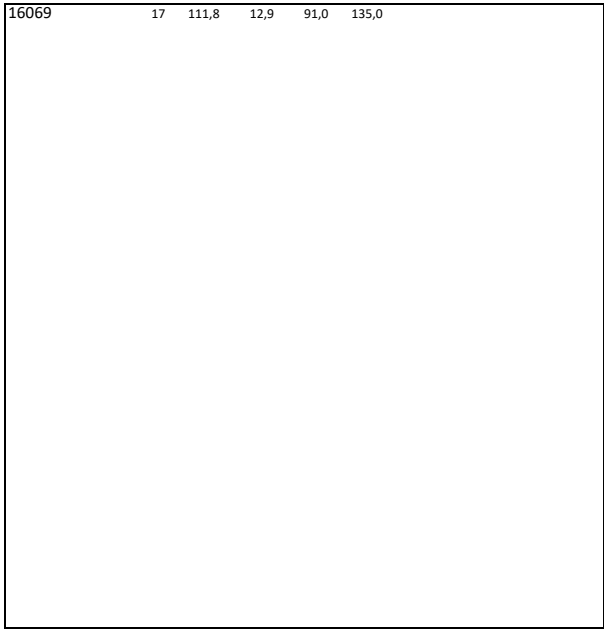
95% betrouwbaarheidsinterval voor gemiddelde

Min.	0,00
Max.	1,55



BETONDEKKING

scan	n	gem.	s	min	max
16069	17	111,8	12,9	91,0	135,0



CARBONATATIE

0
1
1
1



BETONDEKKING

AANTAL METINGEN	17
GEMIDDELDE	111,76
STANDAARDAFW.	12,90
MINIMUM	91
MAXIMUM	135
VARIATIECOEFF.	0,12
VERDELING	N

95% betrouwbaarheidsinterval voor gemiddelde

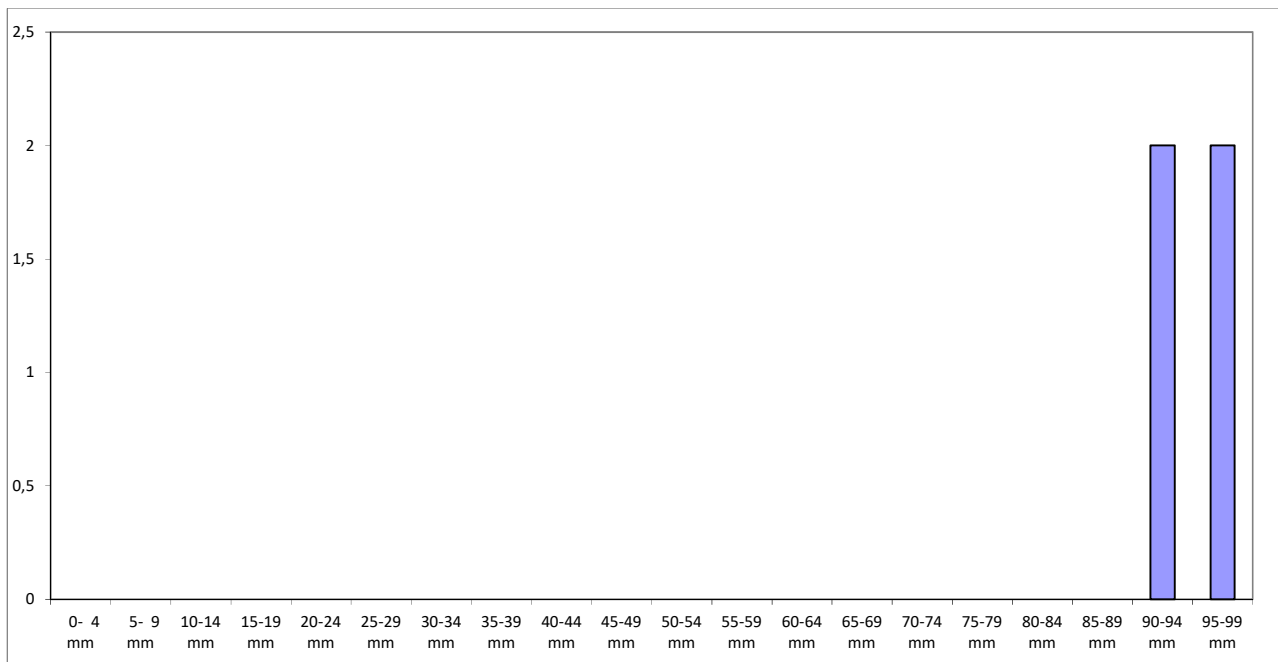
Min.	105,13
Max.	118,40

CARBONATATIEDIEPTE

AANTAL METINGEN	4
GEMIDDELDE	0,75
STANDAARDAFW.	0,50
MINIMUM	0
MAXIMUM	1
VARIATIECOEFF.	0,67
VERDELING	LN

95% betrouwbaarheidsinterval voor gemiddelde

Min.	0,00
Max.	1,55



BETONDEKKING

scan	n	gem.	s	min	max
16092	7	41,6	10,7	23,0	52,0

CARBONATATIE

0
1
1
1

BETONDEKKING

AANTAL METINGEN	7
GEMIDDELDE	41,57
STANDAARDAFW.	10,72
MINIMUM	23
MAXIMUM	52
VARIATIECOEFF.	0,26
VERDELING	N

95% betrouwbaarheidsinterval voor gemiddelde

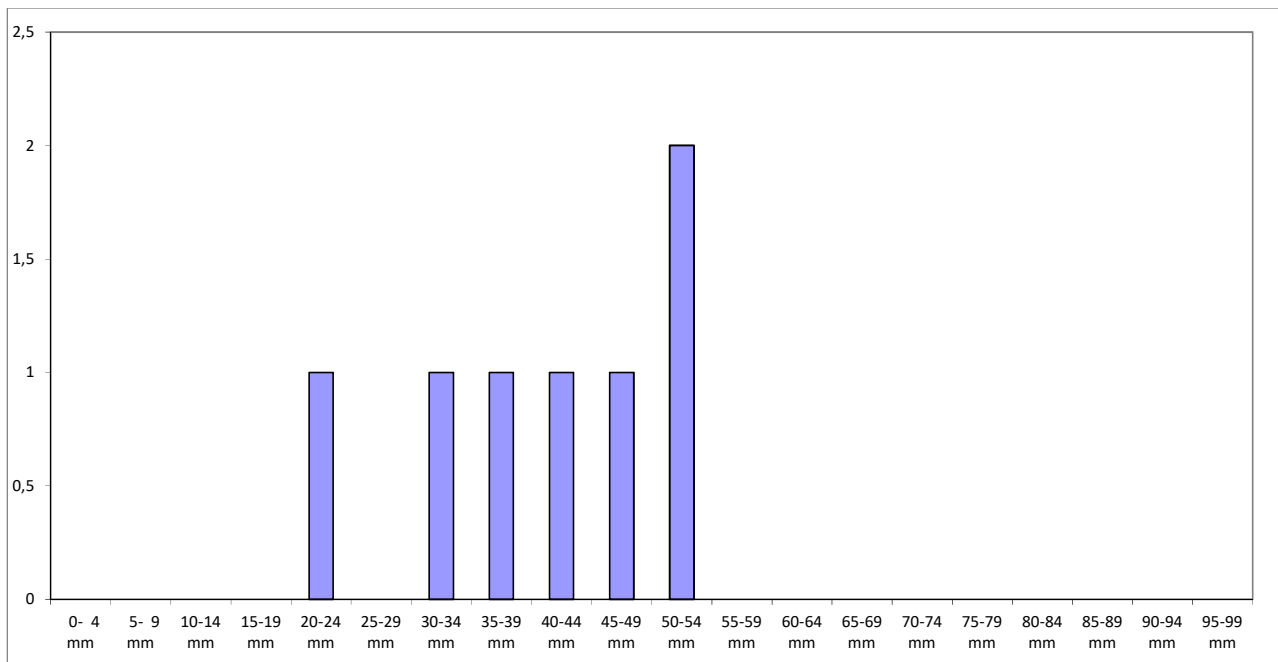
Min.	31,66
Max.	51,49

CARBONATATIEDIEPTE

AANTAL METINGEN	4
GEMIDDELDE	0,75
STANDAARDAFW.	0,50
MINIMUM	0
MAXIMUM	1
VARIATIECOEFF.	0,67
VERDELING	LN

95% betrouwbaarheidsinterval voor gemiddelde

Min.	0,00
Max.	1,55



BETONDEKKING

scan	n	gem.	s	min	max
16091	23	48,3	9,7	35,0	64,0

CARBONATATIE

0
1
1
1

BETONDEKKING

AANTAL METINGEN	23
GEMIDDELDE	48,26
STANDAARDAFW.	9,66
MINIMUM	35
MAXIMUM	64
VARIATIECOEFF.	0,20
VERDELING	N

95% betrouwbaarheidsinterval voor gemiddelde

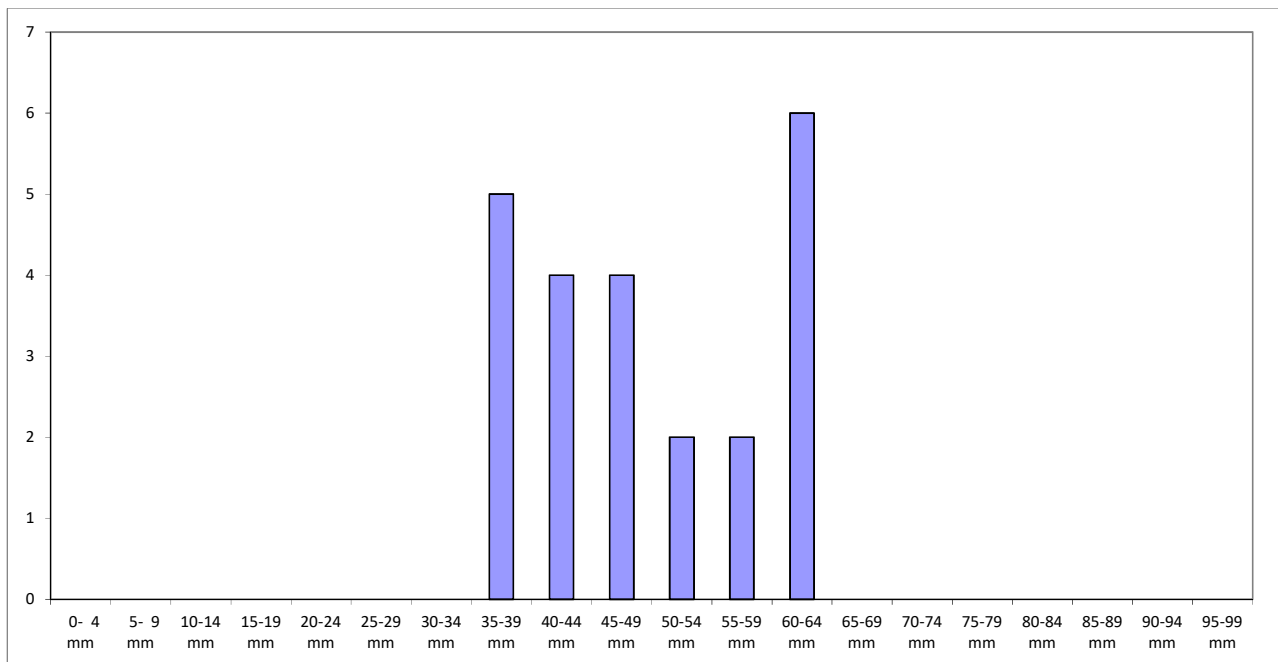
Min.	44,08
Max.	52,44

CARBONATATIEDIEPTE

AANTAL METINGEN	4
GEMIDDELDE	0,75
STANDAARDAFW.	0,50
MINIMUM	0
MAXIMUM	1
VARIATIECOEFF.	0,67
VERDELING	LN

95% betrouwbaarheidsinterval voor gemiddelde

Min.	0,00
Max.	1,55



BETONDEKKING

scan	n	gem.	s	min	max
16083	6	142,5	17,9	122,0	170,0
16085	12	87,9	7,5	79,0	101,0
16087	8	86,1	6,8	79,0	99,0

CARBONATATIE

0
1
1
1

BETONDEKKING

AANTAL METINGEN	26
GEMIDDELDE	99,96
STANDAARDAFW.	25,83
MINIMUM	79
MAXIMUM	170
VARIATIECOEFF.	0,26
VERDELING	N

95% betrouwbaarheidsinterval voor gemiddelde

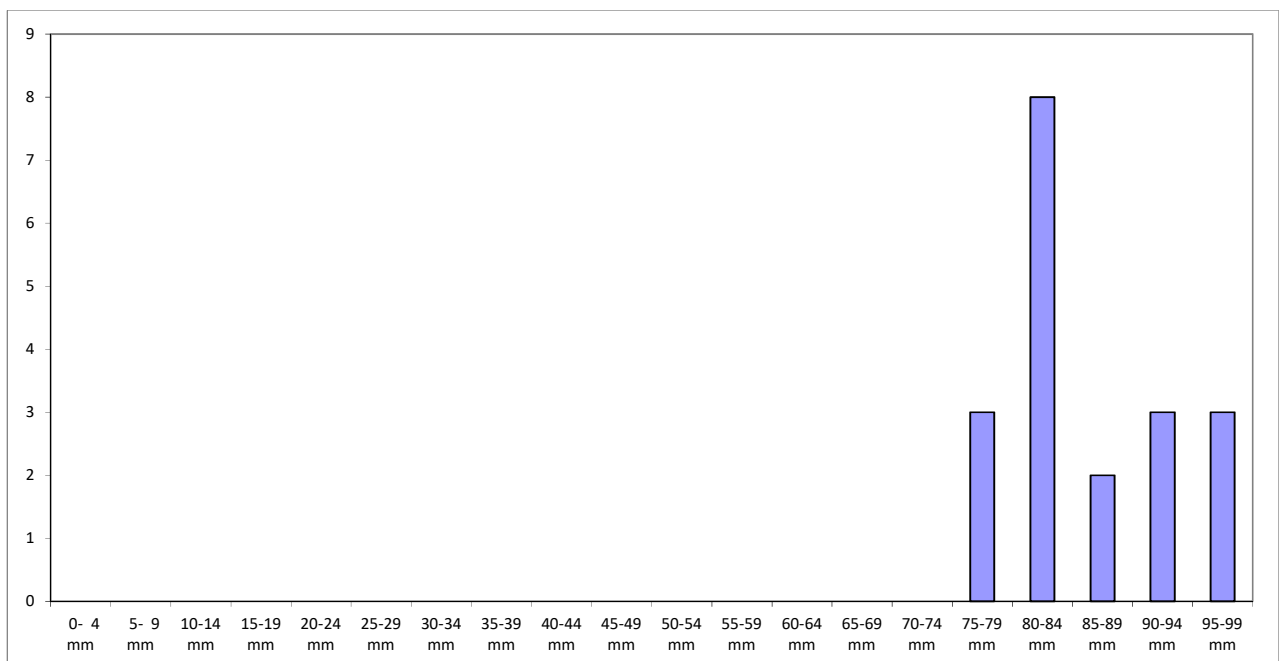
Min.	89,53
Max.	110,40

CARBONATATIEDIEPTE

AANTAL METINGEN	4
GEMIDDELDE	0,75
STANDAARDAFW.	0,50
MINIMUM	0
MAXIMUM	1
VARIATIECOEFF.	0,67
VERDELING	LN

95% betrouwbaarheidsinterval voor gemiddelde

Min.	0,00
Max.	1,55



BETONDEKKING

scan	n	gem.	s	min	max
16084	5	38,0	2,5	36,0	42,0
16086	4	45,0	5,4	39,0	52,0
16088	4	32,3	5,7	28,0	40,0

CARBONATATIE

0
1
1
1

BETONDEKKING

AANTAL METINGEN	13
GEMIDDELDE	38,38
STANDAARDAFW.	6,68
MINIMUM	28
MAXIMUM	52
VARIATIECOEFF.	0,17
VERDELING	N

95% betrouwbaarheidsinterval voor gemiddelde

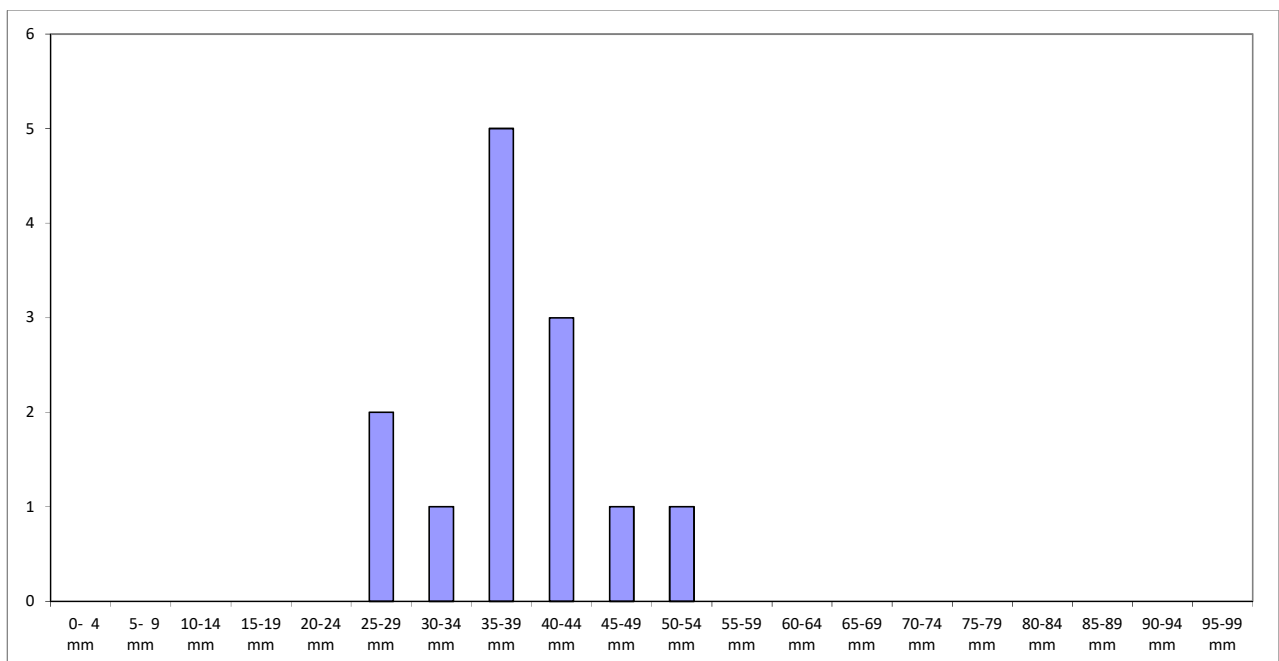
Min.	34,35
Max.	42,42

CARBONATATIEDIEPTE

AANTAL METINGEN	4
GEMIDDELDE	0,75
STANDAARDAFW.	0,50
MINIMUM	0
MAXIMUM	1
VARIATIECOEFF.	0,67
VERDELING	LN

95% betrouwbaarheidsinterval voor gemiddelde

Min.	0,00
Max.	1,55



BETONDEKKING

scan	n	gem.	s	min	max
16076	7	58,4	5,9	52,0	68,0
16078	8	53,1	9,7	37,0	66,0
16080	7	59,6	4,7	52,0	66,0
16082	7	62,1	6,1	55,0	70,0

CARBONATATIE

0
1
1
1

BETONDEKKING

AANTAL METINGEN	29
GEMIDDELDE	58,14
STANDAARDAFW.	7,45
MINIMUM	37
MAXIMUM	70
VARIATIECOEFF.	0,13
VERDELING	N

95% betrouwbaarheidsinterval voor gemiddelde

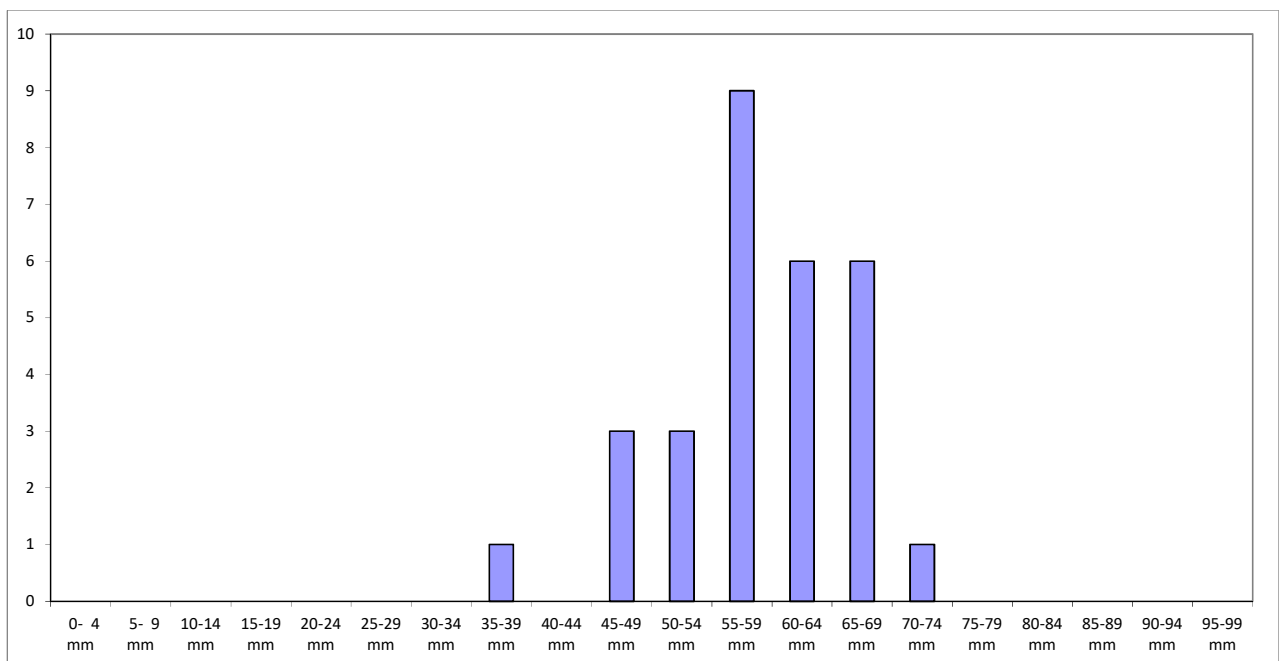
Min.	55,30
Max.	60,97

CARBONATATIEDIEPTE

AANTAL METINGEN	4
GEMIDDELDE	0,75
STANDAARDAFW.	0,50
MINIMUM	0
MAXIMUM	1
VARIATIECOEFF.	0,67
VERDELING	LN

95% betrouwbaarheidsinterval voor gemiddelde

Min.	0,00
Max.	1,55



BETONDEKKING

scan	n	gem.	s	min	max
16075	7	59,9	15,8	49,0	92,0
16077	8	51,5	6,3	39,0	59,0
16079	13	56,3	4,1	50,0	62,0
16081	15	59,8	4,8	48,0	65,0

CARBONATATIE

0
1
1
1

BETONDEKKING

AANTAL METINGEN	43
GEMIDDELDE	57,21
STANDAARDAFW.	8,06
MINIMUM	39
MAXIMUM	92
VARIATIECOEFF.	0,14
VERDELING	N

95% betrouwbaarheidsinterval voor gemiddelde

Min.	54,73
Max.	59,69

CARBONATATIEDIEPTE

AANTAL METINGEN	4
GEMIDDELDE	0,75
STANDAARDAFW.	0,50
MINIMUM	0
MAXIMUM	1
VARIATIECOEFF.	0,67
VERDELING	LN

95% betrouwbaarheidsinterval voor gemiddelde

Min.	0,00
Max.	1,55

