



Van Marcke

TECHNISCHE FICHE

MERK : Alfalaval

TYPE : Minicity

CODE : 560194

Decentrale module voor verwarming en sanitairwarmwater

Voor appartementen en woningen

± afmetingen (mm) :

H:728 mm, L: 422mm en D:330mm

materiaal :

INOX 316 gebraseerde platenwarmtewisselaar
Afdekkap in witte kunststof

bijzondere kenmerken :

Alle componenten zijn gemakkelijk te bereiken voor inspectie en voor eventuele service
Het toestel heeft een individuele instelling voor CV als voor het sanitair warmwater.
Het sanitairwarmwater wordt apart verwarmt in een overgedimensioneerde warmtewisselaar.
De module heeft compacte afmetingen en heeft een laag gewicht.
Alle hydraulische en elektrische aansluiten zijn gebeurd in de fabriek.
Alle aansluitingen zijn onderaan het toestel te bereiken.
Het toestel is getest vanuit de fabriek
het toestel is geproduceerd volgens ISO 9001-2000
het toestel is CE gemarkeerd

Technische kenmerken:

Performantie bij differentieeldruk 50-400KPa

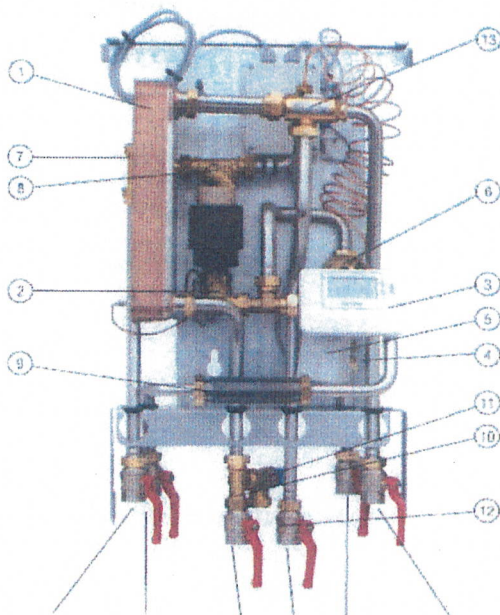
(°C)	Cap. KW	Prim Flow l/s	retuec °C	Flow l/s
Warm water circuit				
80-25/10-60	42	0,17	22	12
80-25/10-55	56	0,23	22	12
65-25/10-50	50	0,29	24	18
75-25/10-50	50	0,22	20	18
85-25/10-50	50	0,18	17	18
Verwarmingscircuit				
80-60	12	0,14	60	8,4
85-60	12	0,11	60	6,6
85-45	12	0,07	45	4,2
75-60	5	0,08	60	4,8

-Elektrische gegevens: mono 230V-30W

-Afmetingen: 422mm breed x 330mm diep x 728 mm hoog

-Gewicht: 15kg casing: 5kg

-Aansluitingen: G3/4"



- 1) Platenwarmtewisselaar
- 2) Controle ventiel voor warmwater
- 3) Kamerthermostaat
- 4) Controle ventiel voor verwarmingscircuit
- 5) Actuator voor verwarmingscircuit
- 6) Verschilddrukventiel
- 7) Temperatuursensor aansluiting
- 8) Filter voor CV water
- 9) Adapter voor mogelijkheid energiemeter
- 10) controle ventiel voor sanitairwater
- 11) Overstortventiel voor sanitair warmwater
- 12) Afsluitkranen (optie)
- 13) Flow switch (optie)

STANDAARD SWW 28KW

VOORRANG SWW 50KW

Koud san water warm san water
 CV-netwerk CV-netwerk CV water return CV water toevoer
 Toevoer retour

Afmetingen en assortiment kunnen worden gewijzigd zonder voorafgaand bericht.

WARMTEWISSELAAR PER APPARTEMENT

Beschrijving:

De Cetetherm Mini City bestaat uit 6 aansluitingen (verwarmingsnetwerk toevoer en retour, CV circuit module toevoer en retour, koud sanitair water, warm sanitair water.). De module bevat een warmtewisselaar (uit zuurvrij roestvrij staal) die de scheiding vormt tussen het verwarmingsnetwerk en het sanitair(warm)water. De module bevat standaard een overstortventiel aan de sanitair warmwater zijde. Aan het CV circuit is een filter en een verschildruk ventiel voorzien. Door de filter kunnen oude(re) of vervuilde installaties aangesloten worden. Door het overstortventiel kunnen installaties met thermostatische kranen probleemloos gebruikt worden. In het toestel is de mogelijkheid voorzien om op eenvoudige wijze een energiemeter aan te sluiten en in optie is een sanitaire voorrang mogelijk.

De module is voorzien om rechtstreeks op een vlakke muur gemonteerd te worden en bevat een afdekkap in witte kunststof. De ruimtetemperatuur kan ingesteld worden adhv een klokthermostaat en de sanitair warmwatertemperatuur kan ingesteld worden adhv een controle ventiel.

Algemene kenmerken:

Alle componenten zijn gemakkelijk te bereiken voor inspectie en voor eventuele service doeleinden
COMFORT:

- Het toestel heeft een individuele instelling voor het centrale verwarmingscircuit als voor het sanitair warmwater.
- Het sanitairwarmwater wordt apart verwarmt in een overgedimensioneerde warmtewisselaar.

EENVOUDIGE INSTALLATIE:

- De module heeft compacte afmetingen en heeft een laag gewicht.
- Alle hydraulische en elektrische aansluiten zijn gebeurd in de fabriek.
- Alle aansluitingen zijn onderaan het toestel te bereiken.

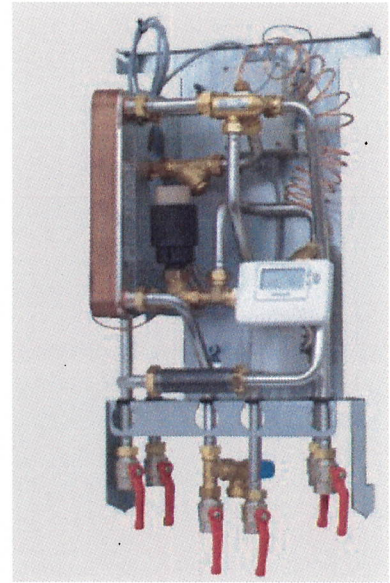
LANGE TERMIJN GEBRUIK

- de warmtewisselaar is van zuurvrij roestvrij staal.
- Het toestel is getest vanuit de fabriek
- het toestel is geproduceerd volgens ISO 9001-2000
- het toestel is CE gemarkeerd

ALGEMENE VOORDELEN

- Geen rookgasafvoer per appartement/woning
- Geen 2 jaarlijks onderhoud nodig per appartement/woning
- Geen ventilatie van de stookplaats nodig

			
Afdekkap standaard voorzien	Sanitaire warmwater prioriteit (optie)	6 afsluitkranen (optie)	Expansieventiel (optie)



Cetetherm Mini City
Decentrale module voor verwarmings en sanitair warmwater
voor appartementen en woningen

Technische kenmerken:

		Verwarmings netwerk	Verwarmings circuit	Warmwater circuit
Ontwerp druk	MPa	1,0	1,0	1,0
Ontwerp temperatuur	°C	100	100	100
Openings druk overstortventiel	MPa	-	-	0,9

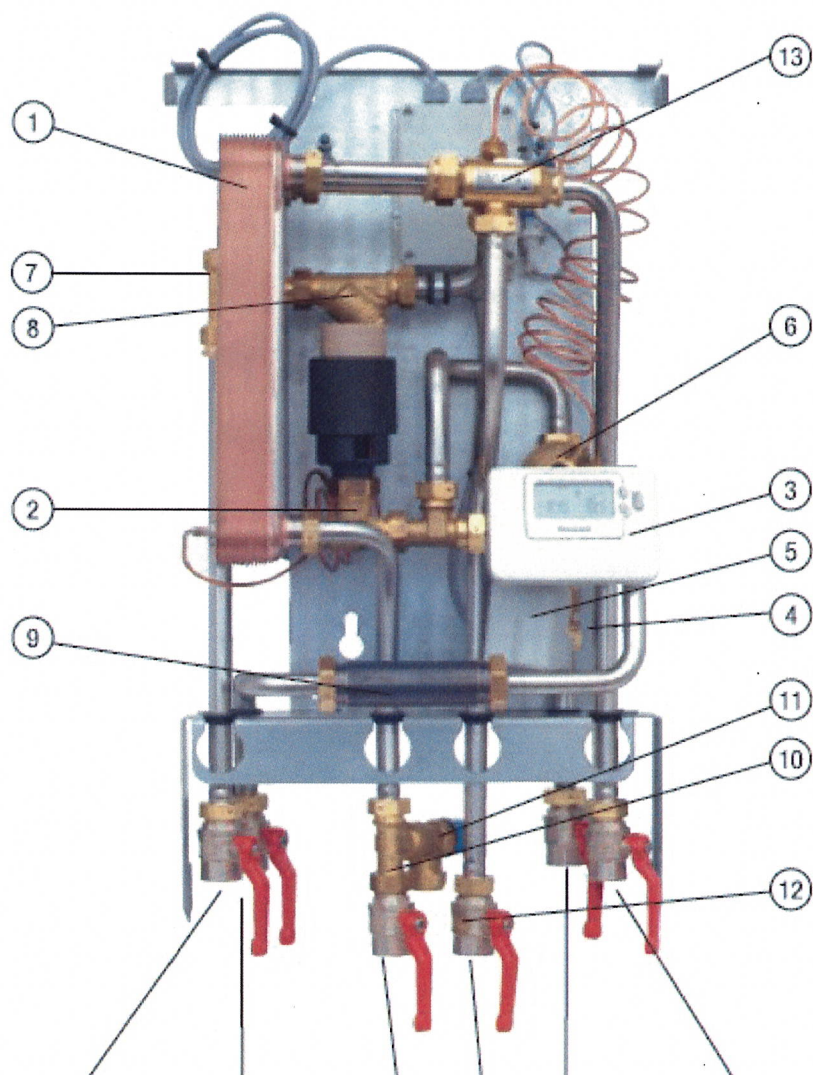
Performantie bij differentieeldruk 50-400KPa

(°C)	Capaciteit (kW)	Primary Flow (l/s)	Actual return temp. (°C)	Secundaire flow (l/min)
Warm water circuit				
80-25/10-60	42	0,17	22	12
80-25/10-55	56	0,23	22	12
65-25/10-50	50	0,29	24	18
75-25/10-50	50	0,22	20	18
85-25/10-50	50	0,18	17	18
Verwarmingscircuit				
80-60	12	0,14	60	8,4
85-60	12	0,11	60	6,6
85-45	12	0,07	45	4,2
75-60	5	0,08	60	4,8

Algemene technische informatie:

- Elektrische gegevens: mono 230V-30W
- Afmetingen: 422mm breed x 330mm diep x 728 mm hoog
- Gewicht: 15kg casing: 5kg
- Aansluitingen: G3/4" (verwarmingsnetwerk toevoer en retour, CV circuit module toevoer en retour, koud sanitair water, warm sanitair water.)

Onderdelen en aansluitingen:



verwarmingsnetwerk toevoer
koud san water
warm san water
CV water return
CV water toevoer
verwarmingsnetwerk retour

- 1) Platenwarmtewisselaar en temperatuur controller voor warmwater
- 2) Controle ventiel voor warmwater
- 3) Kamerthermostaat
- 4) Controle ventiel voor verwarmingscircuit
- 5) Actuator voor verwarmingscircuit
- 6) Verschilddrukventiel
- 7) Temperatuursensor aansluiting
- 8) Filter voor CV water
- 9) Adapter voor mogelijkheid energiemeter
- 10) controle ventiel voor sanitairwater
- 11) Overstortventiel voor sanitair warmwater
- 12) Afsluitkranen (optie)
- 13) Flow switch (optie)