

STAAT VAN BEVINDING

Residentie WEMBLEY
Priorijlaan 26
Middelkerke

VOOR DE START VAN DE RENOVATIEWEKEN

De inhoud van dit document bevat persoonlijke informatie en gegevens die privacygevoelig zijn!

Niets uit dit document mag geheel noch gedeeltelijk gekopieerd of verspreid worden onder eendere welke vorm dan ook zonder toestemming van de auteur of de betrokken persoon/personen.

In elk geval dient de nationale en internationale regelgeving hieromtrent gevolgd te worden.

Meer info:

<https://www.belgium.be/nl/justitie/privacy>

<https://www.privacycommission.be/nl/wetgeving-en-normen>

Dossier : 23P008VA.doc.
Betreft : plaatsbeschrijving van de achtergevel van de appartementen
Datum : 05 sept 2023
Referte : voor de start van de renovatiewerken
Opdrachtgever : COLOR BY CHERCHYE – Paddevijverstraat 69 - Ieper

Geomex bvba

Kapelleriestraat 3 8840 STADEN BE0454.140.439
051 70 25 75 info@geomex.be www.geomex.be

STAAT VAN BEVINDING

Residentie WEMBLEY
Priorijlaan 26
Middelkerke

In het jaar tweeduizend en drieëntwintig, dinsdag 5^{de} september en ben ik, ondergetekende, Hans VANROOSE, landmeter-expert onroerende goederen, meetkundige-schatteur van onroerende goederen (M.S.O.G.), ingeschreven op de lijst van landmeters-experten onder het nummer LAN 040234 en beëdigd voor de Rechtbank van Eerste Aanleg te Veurne op datum van 11 mei 1995, kantoorhoudende te 8840 Staden, Kapelleriestraat 3:

In opdracht van: COLOR BY CHERCHYE met adres: Paddevijverstraat 69 te Ieper

Overgegaan tot het opmaken van een tegensprekelijke staat van bevinding van de achtergevel van de appartementen gelegen in de residentie Wembley, Priorijlaan 26 te Middelkerke en dit voor de start van de renovatiewerken aan de residentie.

Het plaats bezoek aangaande ging door op dinsdag 5 september 2023. Hierbij waren naast ikzelf gebeurlijk de eigenaars en of gebruikers aanwezig aanwezig. Deze staat van bevinding is deels opgemaakt aan de hand van een fotosessie hier onmiddellijk na volgend met aansluitend de ter plaatse gedane bevindingen. (zie algemene bemerkingen en voorwaarden op de volgend pagina.)

Zo voor, tijdens of na de uitvoering van de geplande werken ernstige schade ontstaat of ontstaan is aan het hierna beschreven pand dient de eigenaar(s) en/of gebruiker(s) ervan onmiddellijk bij aangetekend schrijven de aannemer en/of de bouwheer hiervan te verwittigen, zodat op een verantwoorde wijze elke uitbreiding van eventuele schade kan voorkomen of vermeden worden.

Als de eigenaar(s) en/of gebruiker(s) van het pand zelf geen algemene herziening van de staat van bevinding vragen na de uitvoering van de werken wordt automatisch verondersteld dat er geen schade werd aangericht met betrekking tot deze werken.

Dit P.V. werd opgemaakt om te voorkomen dat er enige betwisting zou kunnen ontstaan over de bestaande toestand van de beschreven onroerende goederen, de bestaande en de eventuele nieuwe schade die het gevolg zouden kunnen zijn van de werken aan het bedoelde pand. Alle voorbehoud wordt gemaakt i.v.m. roerende goederen.

Het opstellen van de huidige staat van bevinding gebeurt onder het voorbehoud van alle rechten van partijen en zonder nadelige erkenning en om te dienen en te gelden ten zulke einde en effekte als naar rechte bij een eventueel geschil.

ALGEMENE BEMERKINGEN & VOORWAARDEN

Art 1: Gebruikstoestand:

Tijdens het plaatsbezoek waren de panden bemeubeld of in gebruik.

Geen enkel meubel, vloerkleed of de aanwezige goederen en huisraad werd verplaatst, zodat eventuele gebreken hierachter, er onder of er boven niet konden worden vastgesteld.

Eventuele gebreken verborgen onder of achter vloer-, muur- of plafondbekleding worden in dit verslag niet beschreven.

Art 2: Er wordt in deze staat van bevinding geen rekening gehouden met de normale afscheiding rondom de kaders van deuren, ramen en gordijnkasten, of voegen tussen verschillende soorten materialen.

Openingen, zoals barstjes en krimpscheuren, kleiner dan 0,5mm worden in principe niet beschreven.

Art 3: Onzichtbare elementen:

De goede werking van alle leidingen, installaties en rook- of afvoerkanalen werden niet nagezien.

Er werd geen onderzoek gedaan naar de toestand van de fundering van het bouwwerk.

Er werd geen enkel lood of peil genomen.

Art 4: Bestaande schade of gebreken worden: ofwel aan de hand van foto's beschreven, zijn ofwel in de beschrijvende bevindingen in de tekst opgenomen, ofwel in beide weergegeven.

Van alle constructieve elementen waarvan niets in het verslag vermeld staat worden ze geacht in een normale staat te zijn.

De weergave van de foto's in dit verslag is enkel bedoeld als inventarisatie van de digitale foto's. Deze digitale foto's zijn voor de betrokken partijen beschikbaar. Het zijn de digitale foto's die dienen gebruikt te worden voor de beoordeling en vergelijking bijvoorbeeld in eventueel geval van schade.

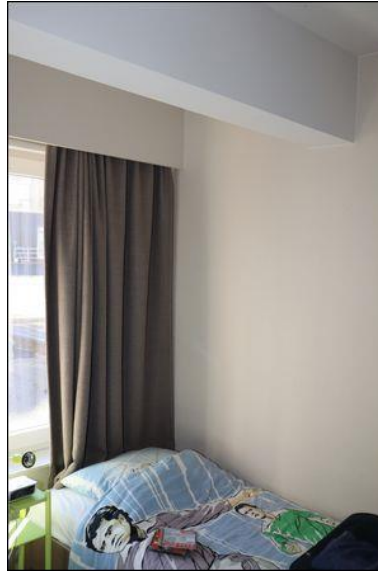
Art 5: Voor alle lokalen en plaatsen die, ondanks verwittiging, niet toegankelijk waren wordt alle voorbehoud gemaakt.

Art 6: het bezoek van de lokalen in beschrijving gebeuren in principe in wijzerzin, dus van links naar rechts beginnend bij wand voor.

°°°°°+++°°°°°



IMG_0001.JPG



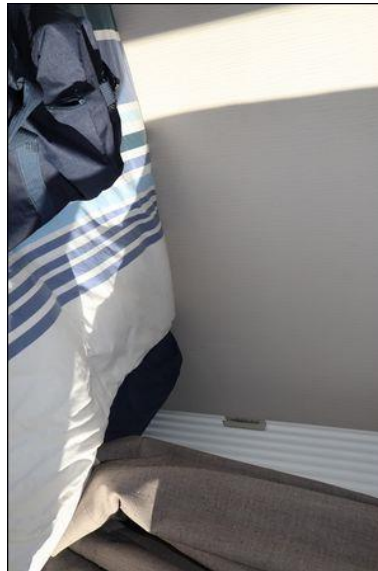
IMG_0002.JPG



IMG_0003.JPG



IMG_0004.JPG



IMG_0005.JPG



IMG_0006.JPG



IMG_0007.JPG



IMG_0008.JPG



IMG_0009.JPG



IMG_0010.JPG



IMG_0011.JPG



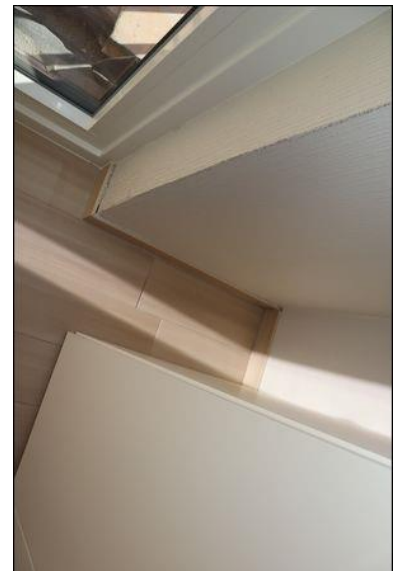
IMG_0012.JPG



IMG_0013.JPG



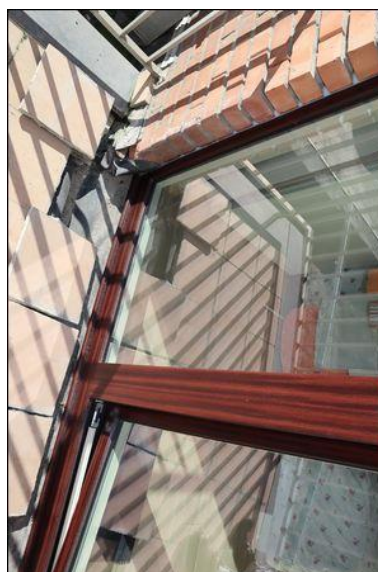
IMG_0014.JPG



IMG_0015.JPG



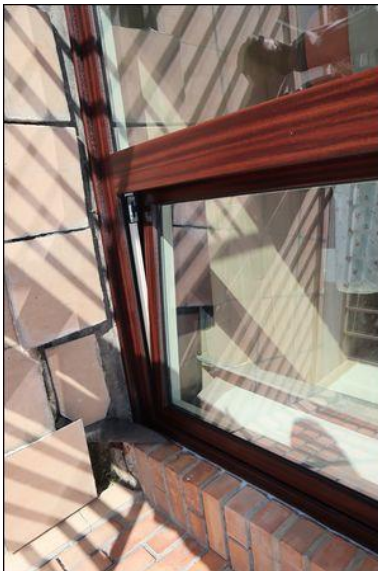
IMG_0016.JPG



IMG_0017.JPG



IMG_0018.JPG



IMG_0019.JPG



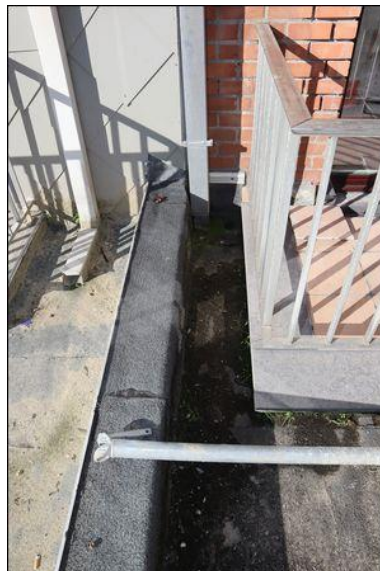
IMG_0020.JPG



IMG_0021.JPG



IMG_0022.JPG



IMG_0023.JPG



IMG_0024.JPG



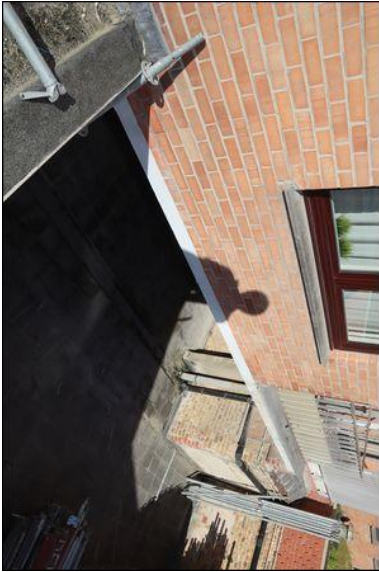
IMG_0025.JPG



IMG_0026.JPG



IMG_0027.JPG



IMG_0028.JPG



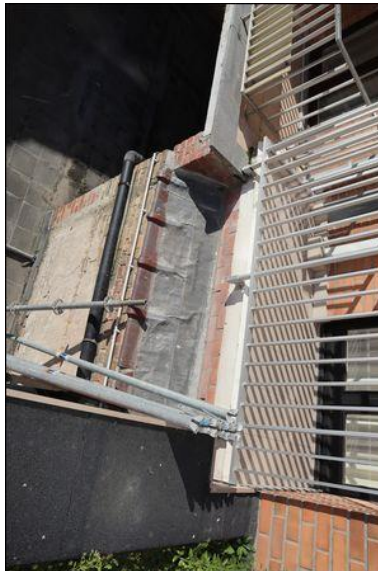
IMG_0029.JPG



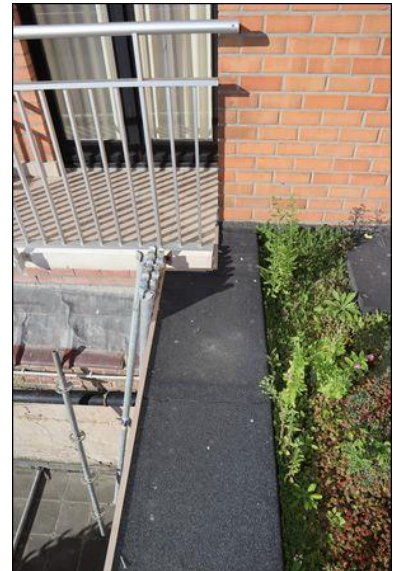
IMG_0030.JPG



IMG_0031.JPG



IMG_0032.JPG



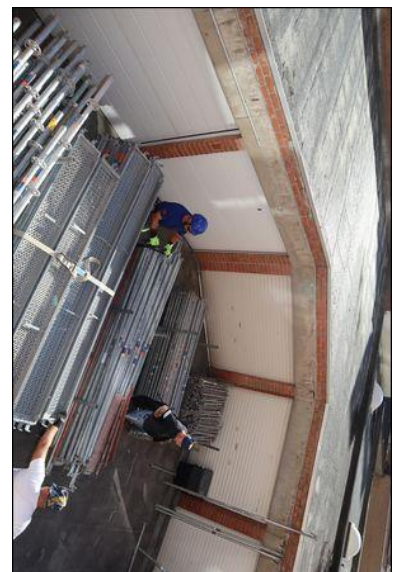
IMG_0033.JPG



IMG_0034.JPG



IMG_0035.JPG



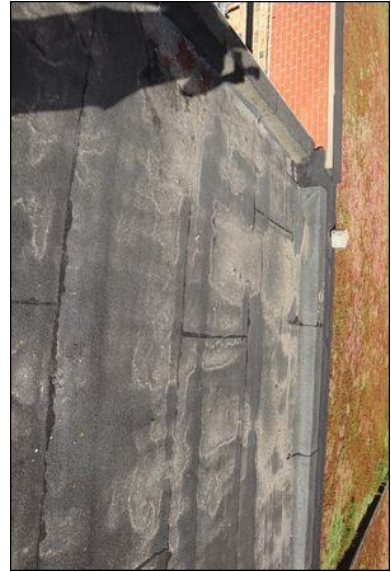
IMG_0036.JPG



IMG_0037.JPG



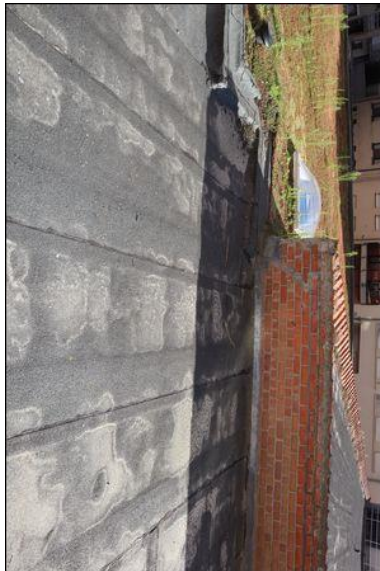
IMG_0038.JPG



IMG_0039.JPG



IMG_0040.JPG



IMG_0041.JPG



IMG_0042.JPG



IMG_0043.JPG



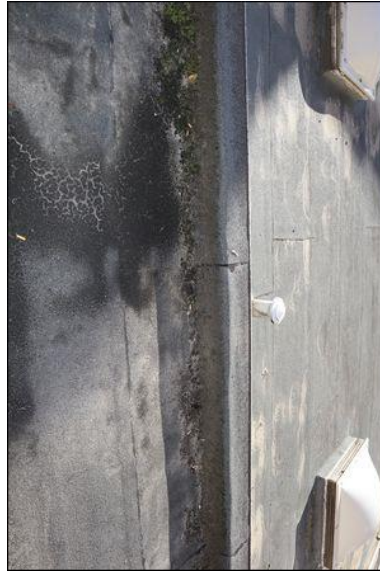
IMG_0044.JPG



IMG_0045.JPG



IMG_0046.JPG



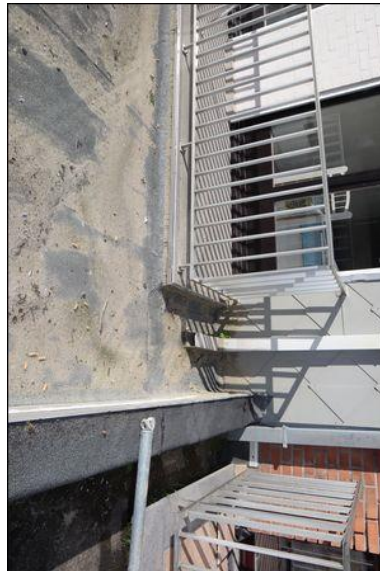
IMG_0047.JPG



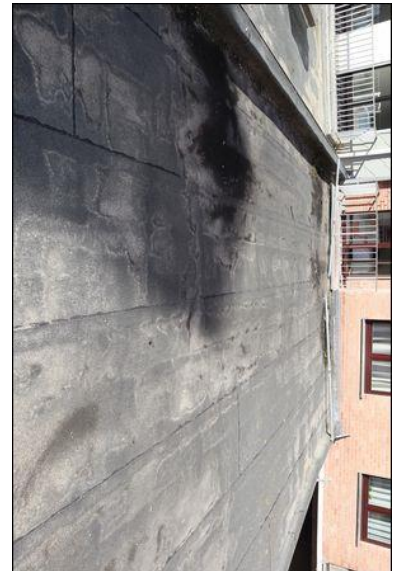
IMG_0048..JPG



IMG_0049.JPG



IMG_0050.JPG



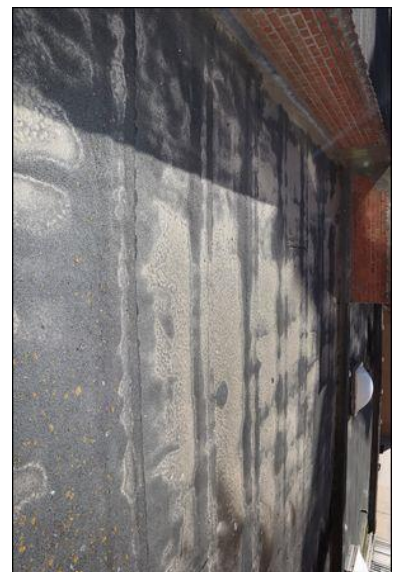
IMG_0051.JPG



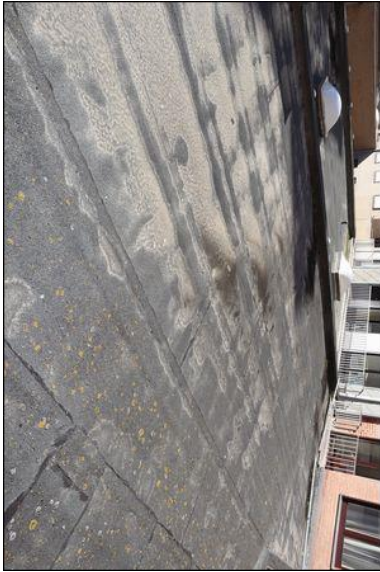
IMG_0052.JPG



IMG_0053.JPG



IMG_0054.JPG



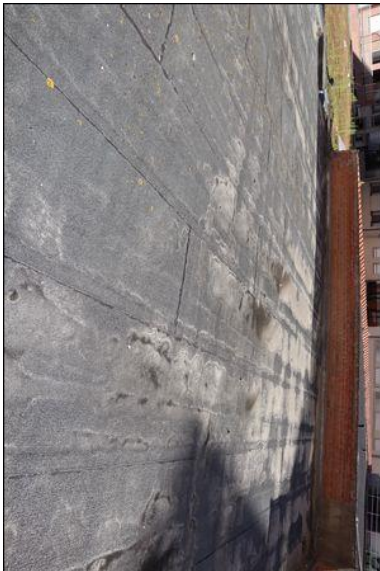
IMG_0055.JPG



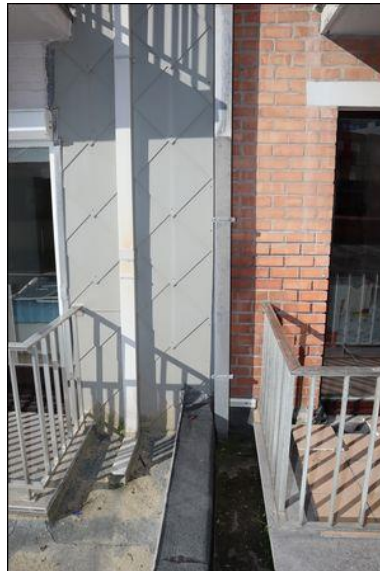
IMG_0056.JPG



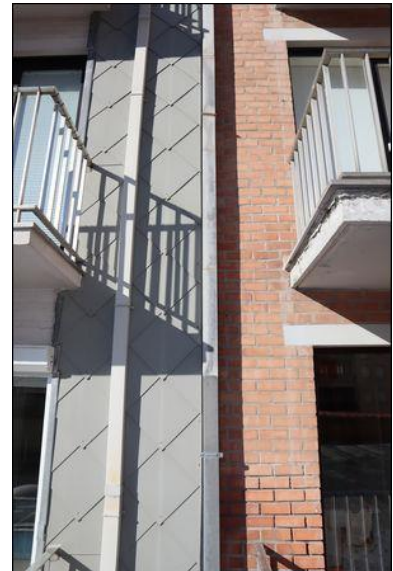
IMG_0057.JPG



IMG_0058.JPG



IMG_0059.JPG



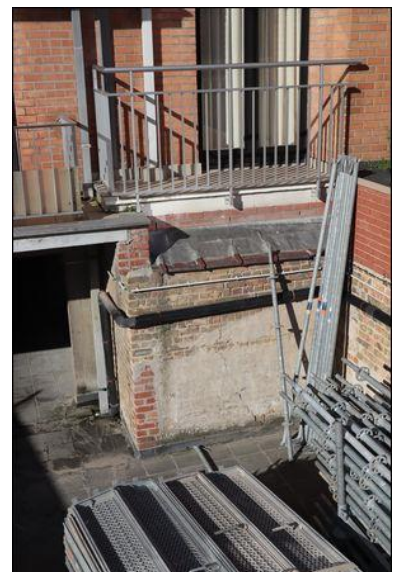
IMG_0060.JPG



IMG_0061.JPG



IMG_0062.JPG



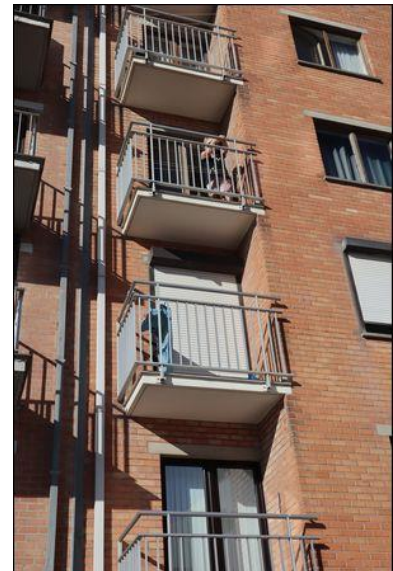
IMG_0063.JPG



IMG_0064.JPG



IMG_0065.JPG



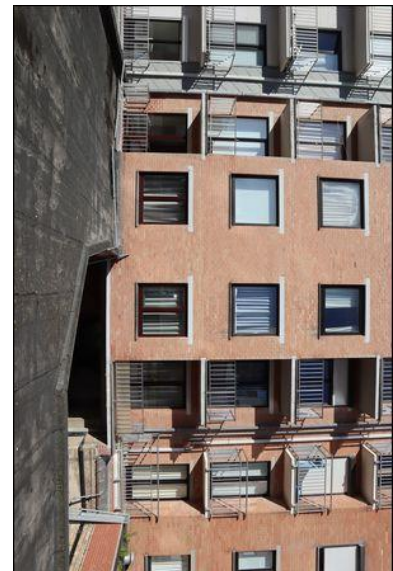
IMG_0066.JPG



IMG_0067.JPG



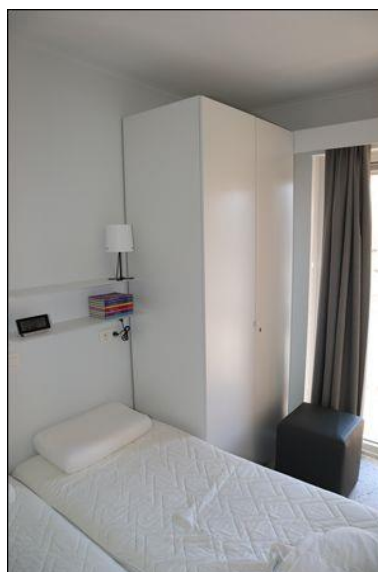
IMG_0068.JPG



IMG_0069.JPG



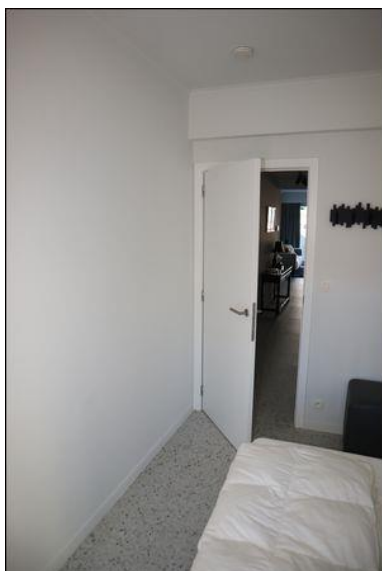
IMG_0070.JPG



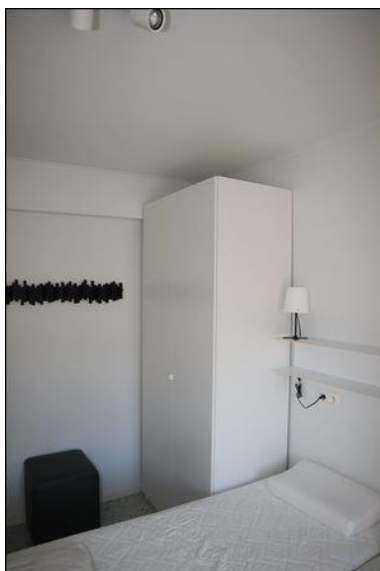
IMG_0071.JPG



IMG_0072.JPG



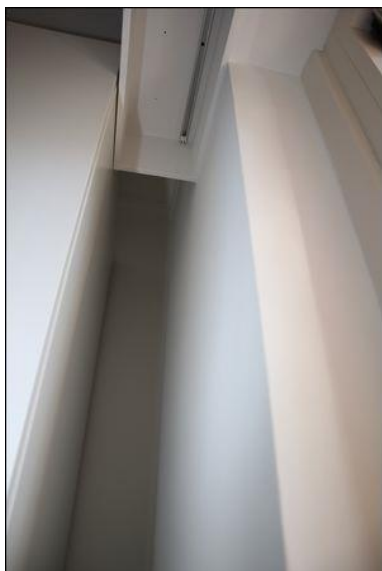
IMG_0073.JPG



IMG_0074.JPG



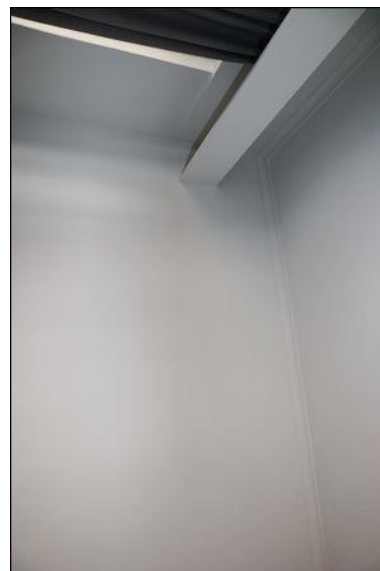
IMG_0075.JPG



IMG_0076.JPG



IMG_0077.JPG



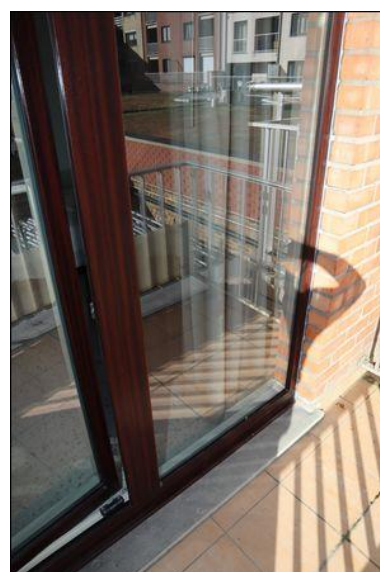
IMG_0078.JPG



IMG_0079.JPG



IMG_0080.JPG



IMG_0081.JPG



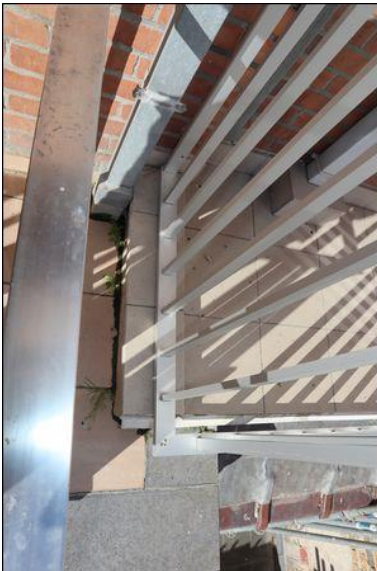
IMG_0082.JPG



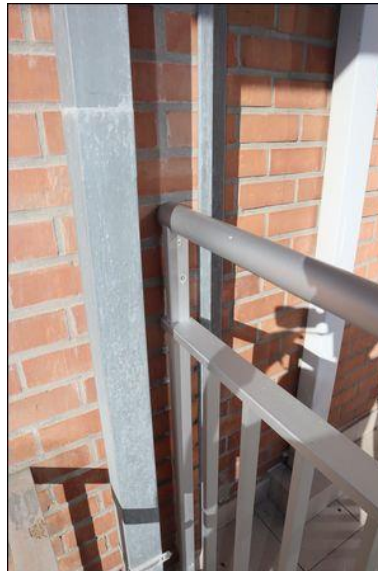
IMG_0083.JPG



IMG_0084.JPG



IMG_0085.JPG



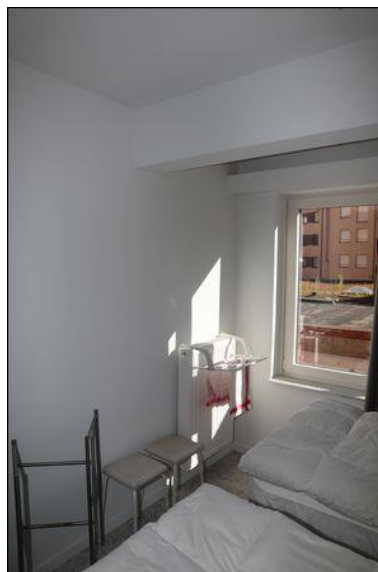
IMG_0086.JPG



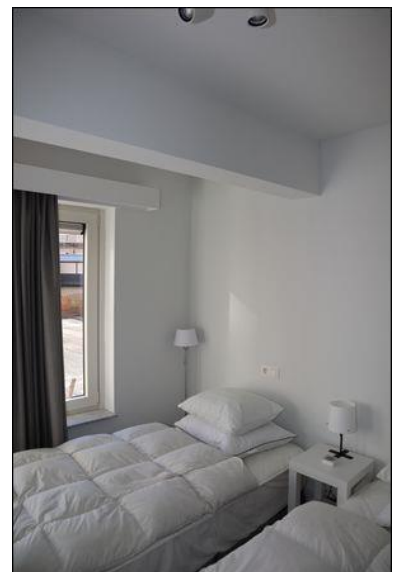
IMG_0087.JPG



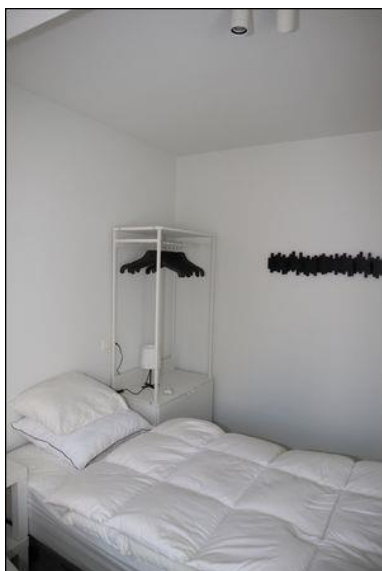
IMG_0088.JPG



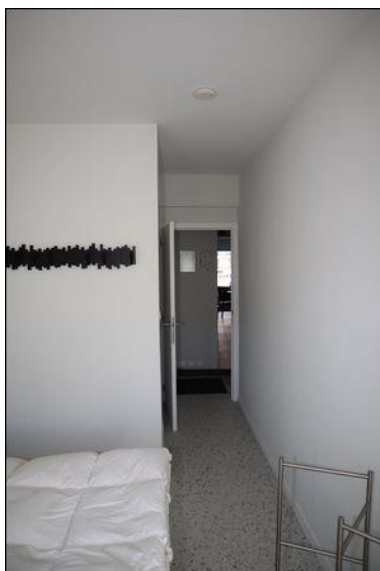
IMG_0089.JPG



IMG_0090.JPG



IMG_0091.JPG



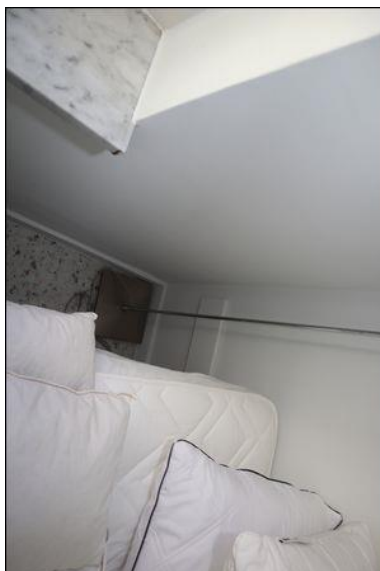
IMG_0092.JPG



IMG_0093.JPG



IMG_0094.JPG



IMG_0095.JPG



IMG_0096.JPG



IMG_0097.JPG



IMG_0098.JPG



IMG_0099.JPG



IMG_0100.JPG



IMG_0101.JPG



IMG_0102.JPG



IMG_0103.JPG



IMG_0104.JPG



IMG_0105.JPG



IMG_0106.JPG



IMG_0107.JPG



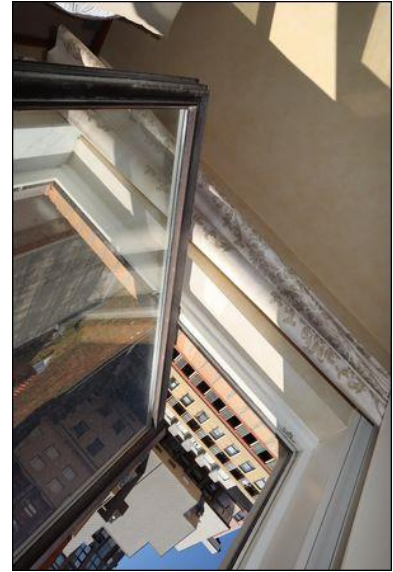
IMG_0108.JPG



IMG_0109.JPG



IMG_0110.JPG



IMG_0111.JPG



IMG_0112.JPG



IMG_0113.JPG



IMG_0114.JPG



IMG_0115.JPG



IMG_0116.JPG



IMG_0117.JPG



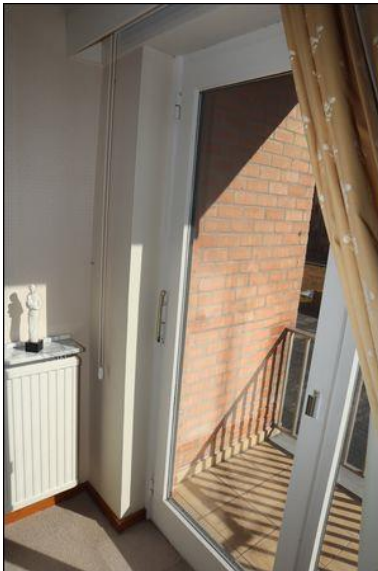
IMG_0118.JPG



IMG_0119.JPG



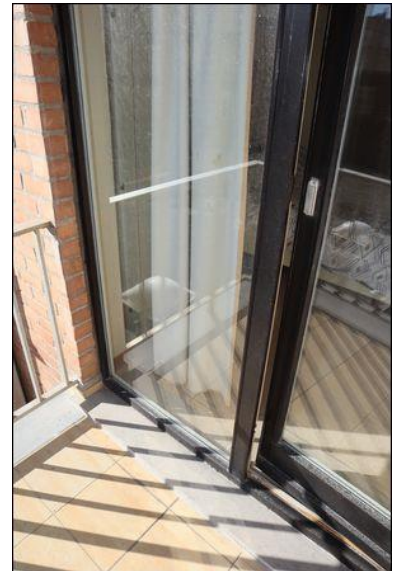
IMG_0120.JPG



IMG_0121.JPG



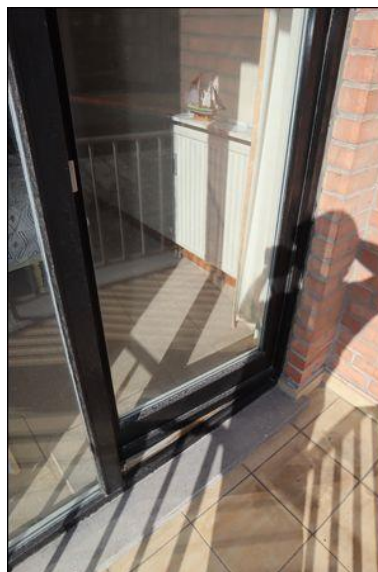
IMG_0122.JPG



IMG_0123.JPG



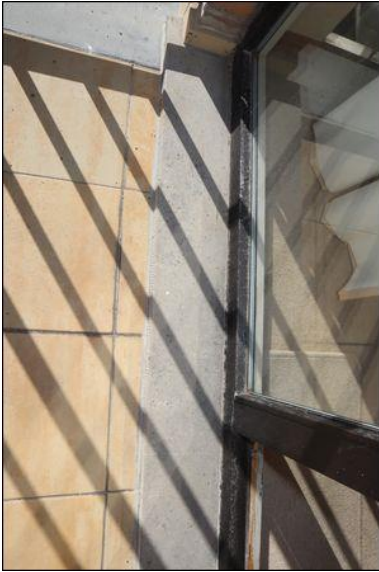
IMG_0124.JPG



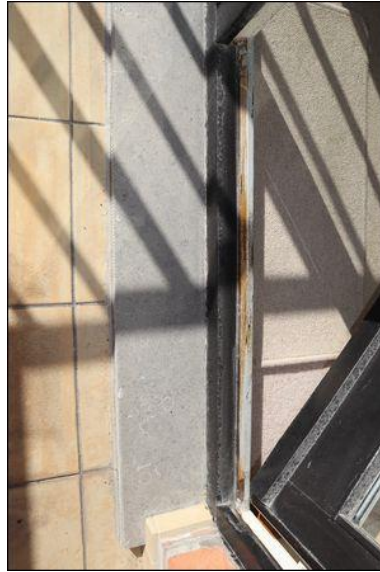
IMG_0125.JPG



IMG_0126.JPG



IMG_0127.JPG



IMG_0128.JPG



IMG_0129.JPG



IMG_0130.JPG



IMG_0131.JPG



IMG_0132.JPG



IMG_0133.JPG



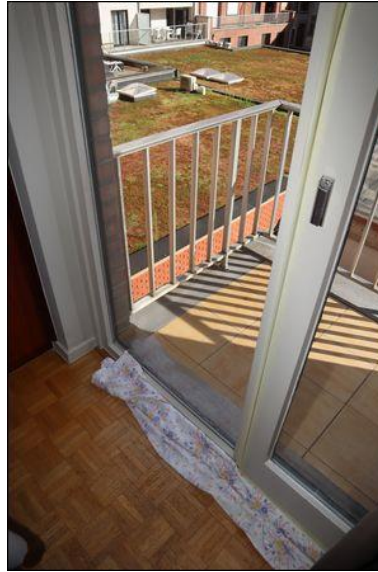
IMG_0134.JPG



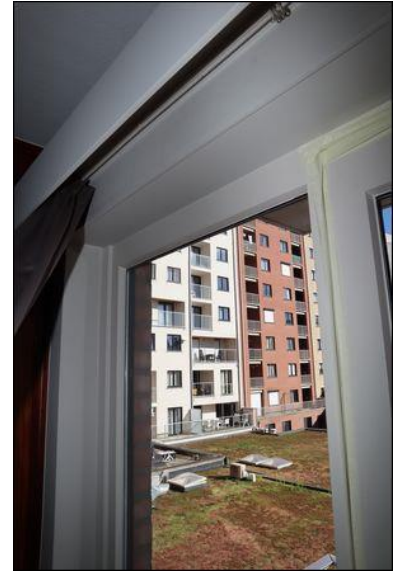
IMG_0135.JPG



IMG_0136.JPG



IMG_0137.JPG



IMG_0138.JPG



IMG_0139.JPG



IMG_0140.JPG



IMG_0141.JPG



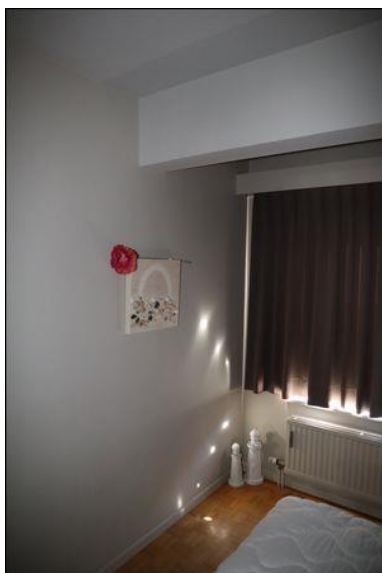
IMG_0142.JPG



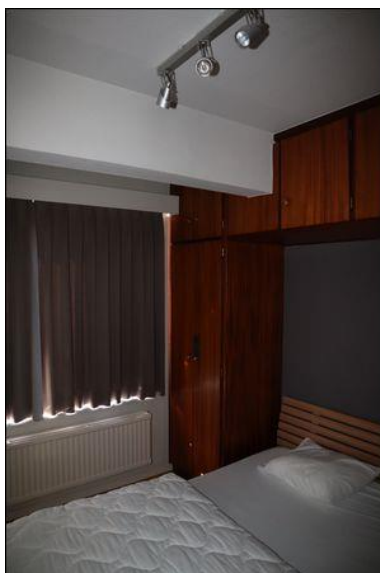
IMG_0143.JPG



IMG_0144.JPG



IMG_0145.JPG



IMG_0146.JPG



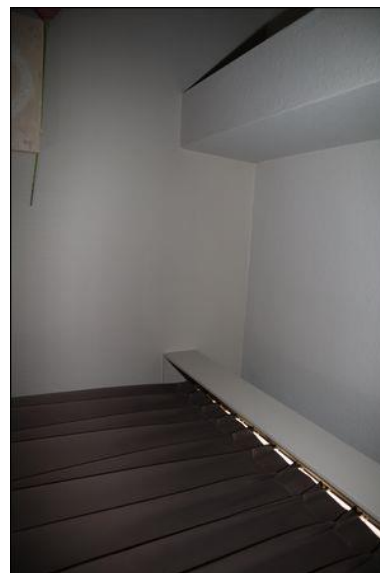
IMG_0147.JPG



IMG_0148.JPG



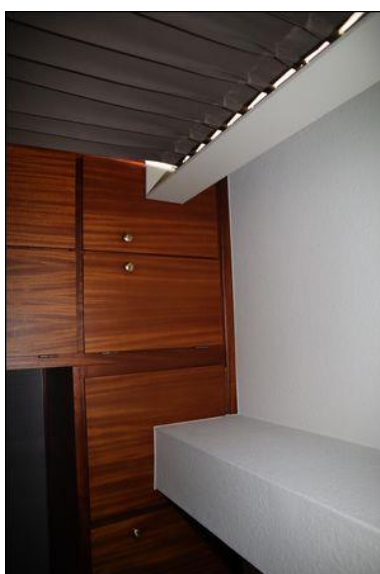
IMG_0149.JPG



IMG_0150.JPG



IMG_0151.JPG



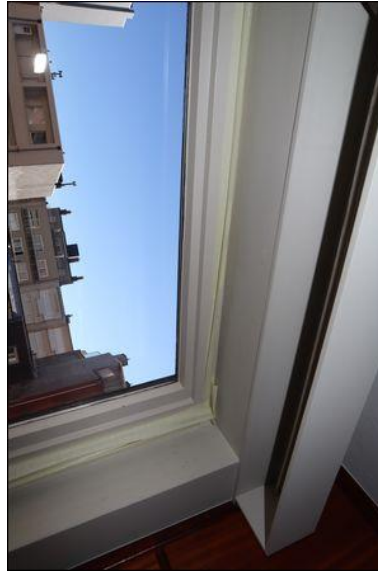
IMG_0152.JPG



IMG_0153.JPG



IMG_0154.JPG



IMG_0155.JPG



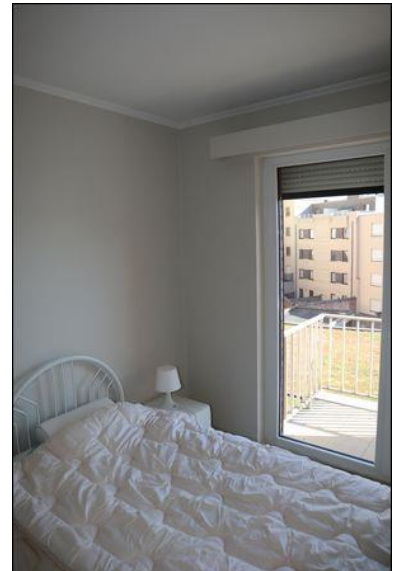
IMG_0156.JPG



IMG_0157.JPG



IMG_0158.JPG



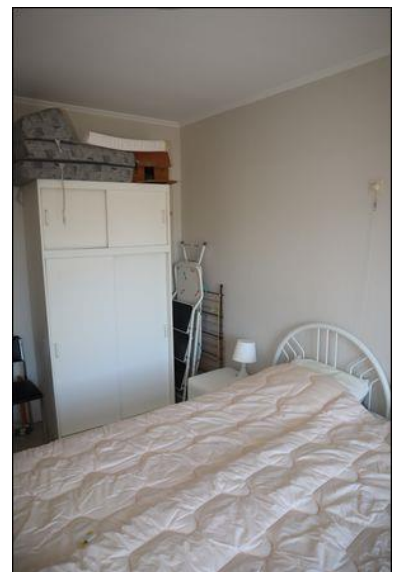
IMG_0159.JPG



IMG_0160.JPG



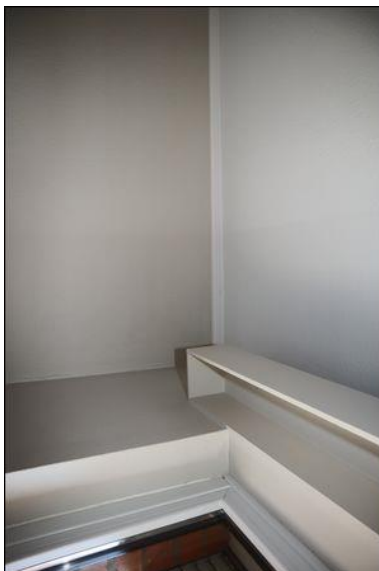
IMG_0161.JPG



IMG_0162.JPG



IMG_0163.JPG



IMG_0164.JPG



IMG_0165.JPG



IMG_0166.JPG



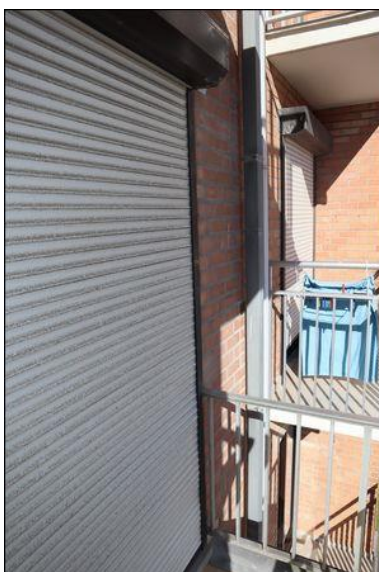
IMG_0167.JPG



IMG_0168.JPG



IMG_0169.JPG



IMG_0170.JPG



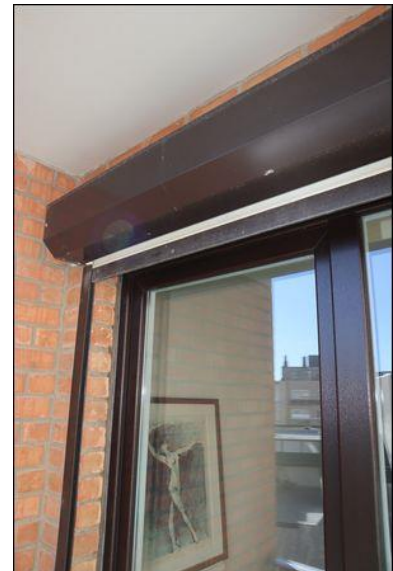
IMG_0171.JPG



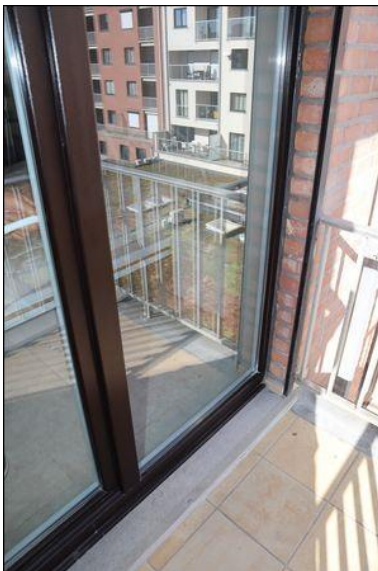
IMG_0172.JPG



IMG_0173.JPG



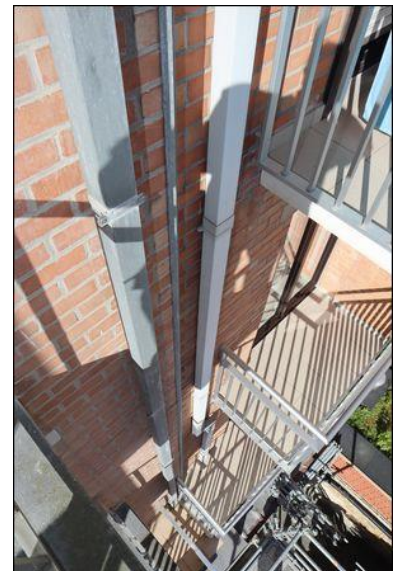
IMG_0174.JPG



IMG_0175.JPG



IMG_0176.JPG



IMG_0177.JPG



IMG_0178.JPG



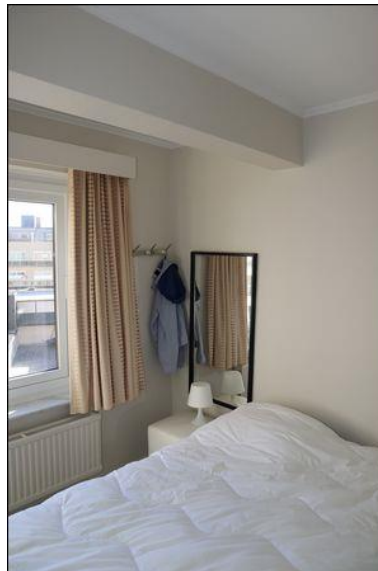
IMG_0179.JPG



IMG_0180.JPG



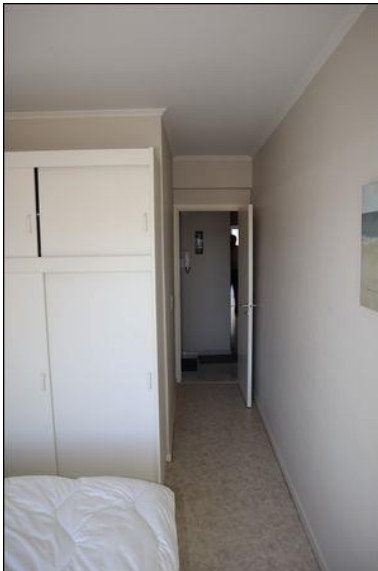
IMG_0181.JPG



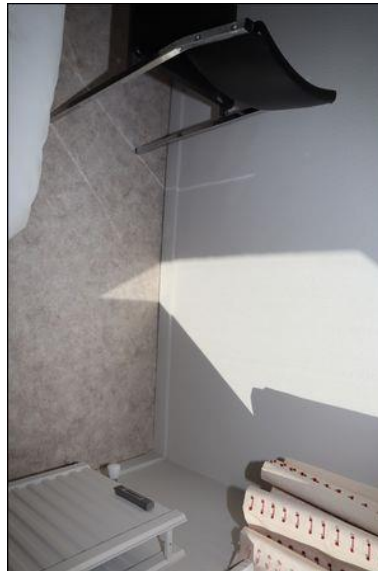
IMG_0182.JPG



IMG_0183.JPG



IMG_0184.JPG



IMG_0185.JPG



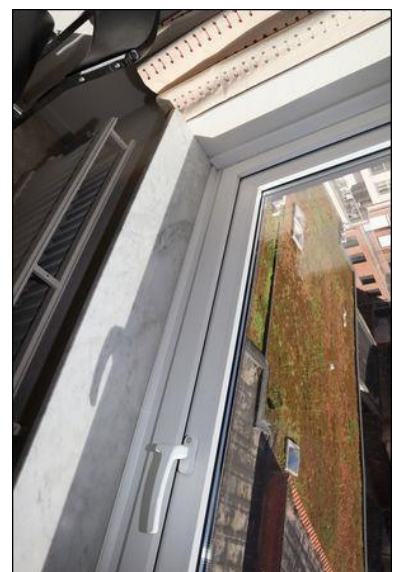
IMG_0186.JPG



IMG_0187.JPG



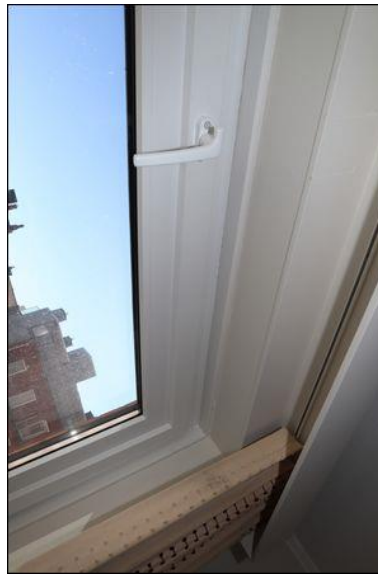
IMG_0188.JPG



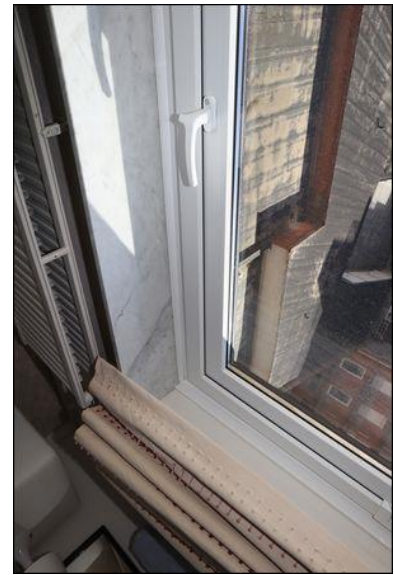
IMG_0189.JPG



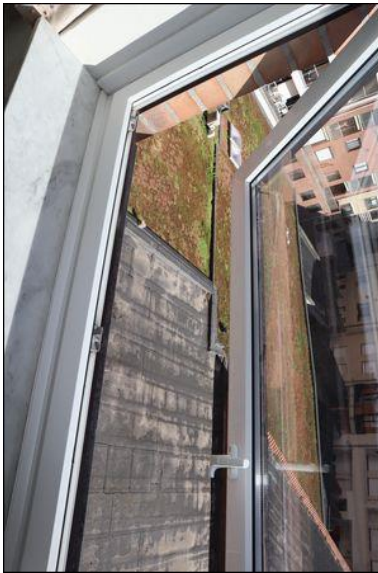
IMG_0190.JPG



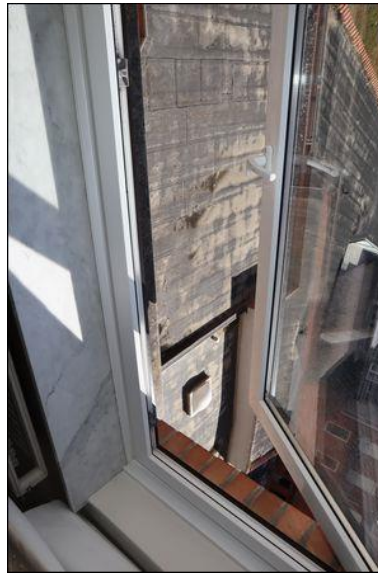
IMG_0191.JPG



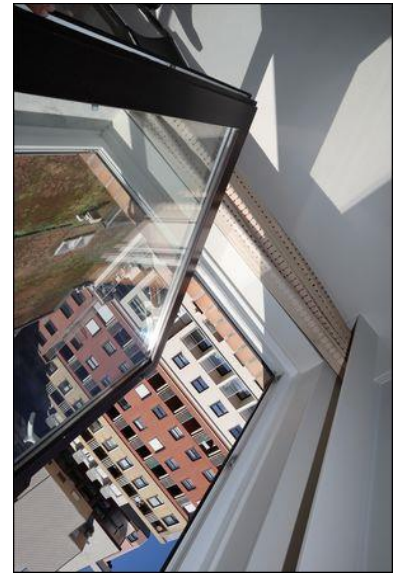
IMG_0192..JPG



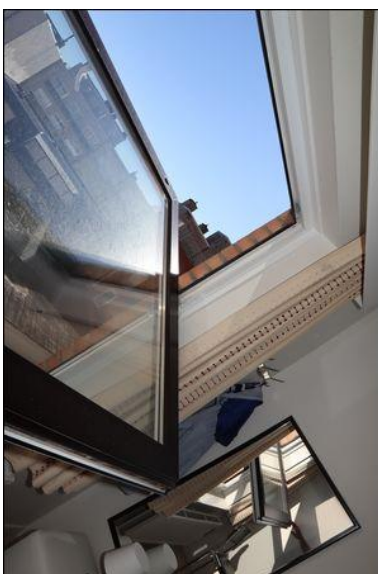
IMG_0193.JPG



IMG_0194.JPG



IMG_0195.JPG



IMG_0196.JPG



IMG_0197.JPG



IMG_0198.JPG



IMG_0199.JPG



IMG_0200.JPG



IMG_0201.JPG



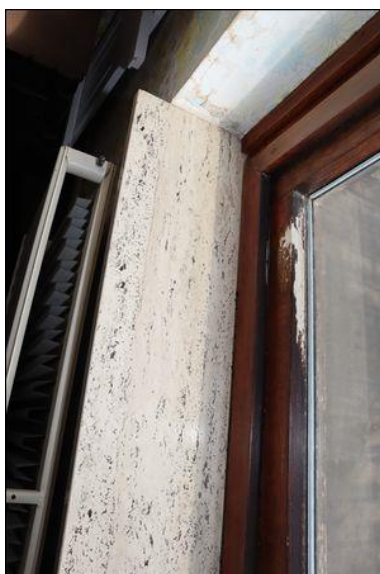
IMG_0202.JPG



IMG_0203.JPG



IMG_0204.JPG



IMG_0205.JPG



IMG_0206.JPG



IMG_0207.JPG



IMG_0208.JPG



IMG_0209.JPG



IMG_0210.JPG



IMG_0211.JPG



IMG_0212.JPG



IMG_0213.JPG



IMG_0214.JPG



IMG_0215.JPG



IMG_0216.JPG



IMG_0217.JPG



IMG_0218.JPG



IMG_0219.JPG



IMG_0220.JPG



IMG_0221.JPG



IMG_0222.JPG



IMG_0223.JPG



IMG_0224.JPG



IMG_0225.JPG



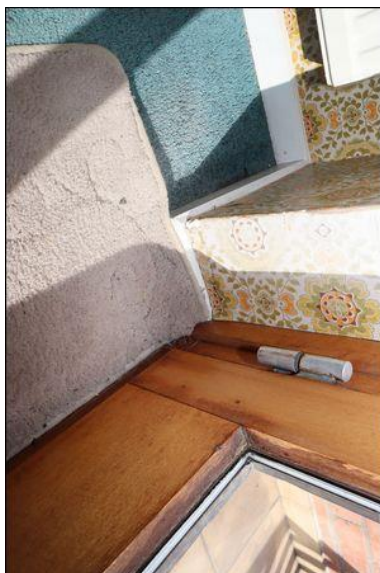
IMG_0226.JPG



IMG_0227.JPG



IMG_0228..JPG



IMG_0229.JPG



IMG_0230.JPG



IMG_0231.JPG



IMG_0232.JPG



IMG_0233.JPG



IMG_0234.JPG



IMG_0235.JPG



IMG_0236.JPG



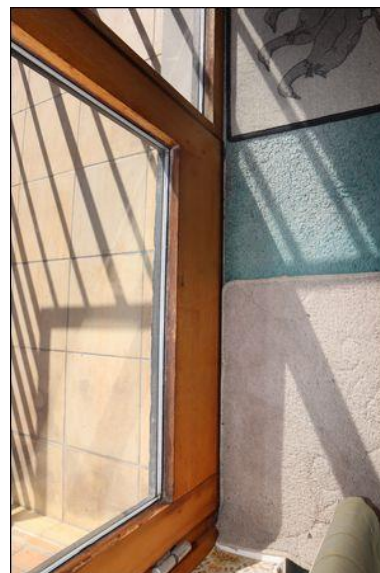
IMG_0237.JPG



IMG_0238.JPG



IMG_0239.JPG



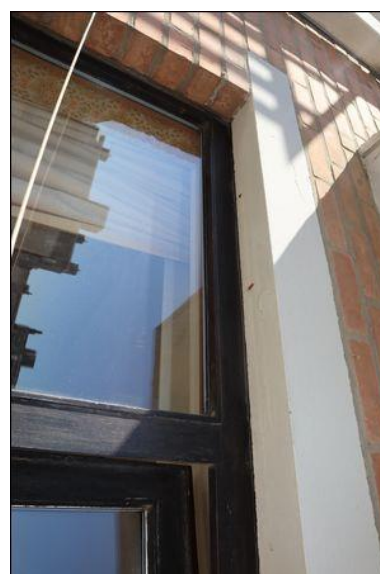
IMG_0240.JPG



IMG_0241.JPG



IMG_0242.JPG



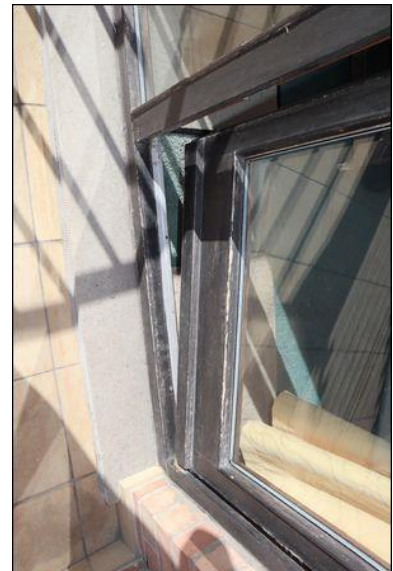
IMG_0243.JPG



IMG_0244.JPG



IMG_0245.JPG



IMG_0246.JPG



IMG_0247.JPG



IMG_0248.JPG



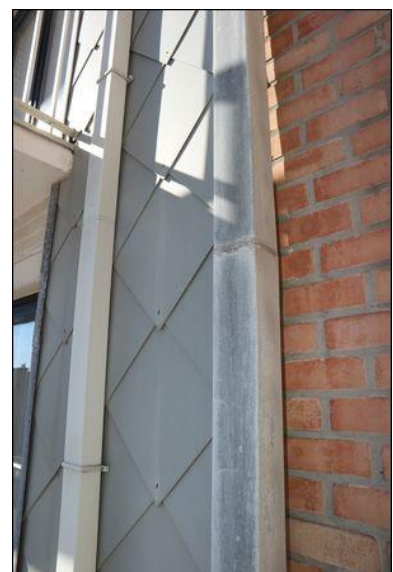
IMG_0249.JPG



IMG_0250.JPG



IMG_0251.JPG



IMG_0252.JPG



IMG_0253.JPG



IMG_0254.JPG



IMG_0255.JPG



IMG_0256.JPG



IMG_0257.JPG



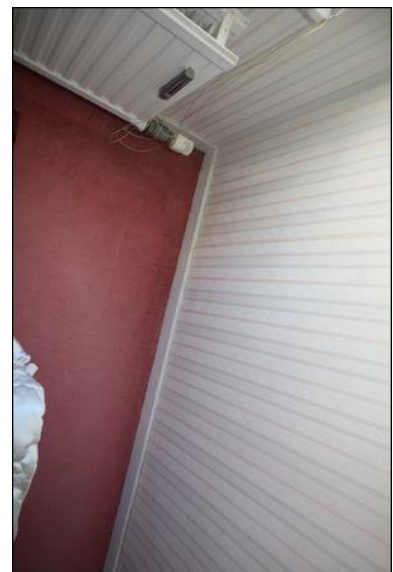
IMG_0258.JPG



IMG_0259.JPG



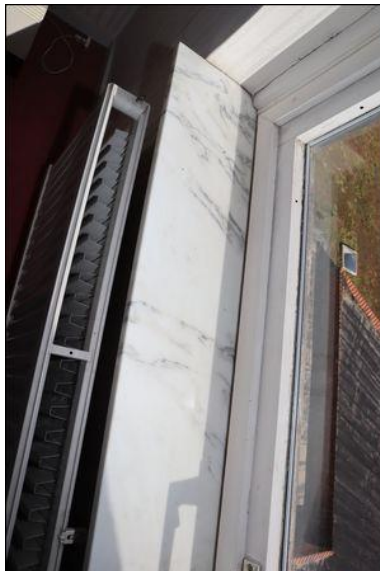
IMG_0260.JPG



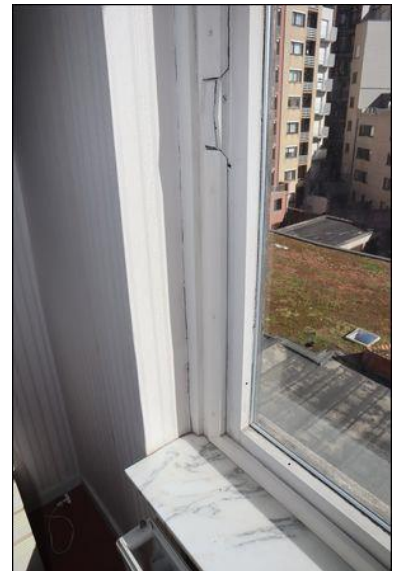
IMG_0261.JPG



IMG_0262.JPG



IMG_0263.JPG



IMG_0264.JPG



IMG_0265.JPG



IMG_0266.JPG



IMG_0267.JPG



IMG_0268.JPG



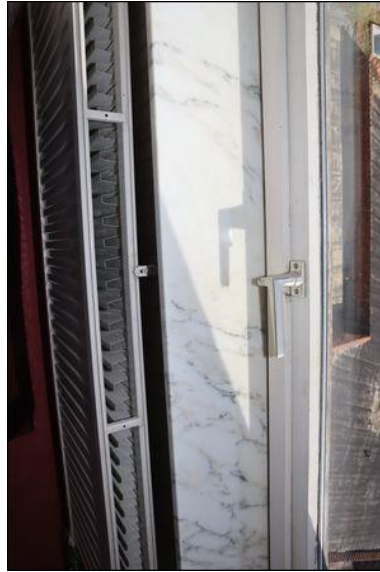
IMG_0269.JPG



IMG_0270.JPG



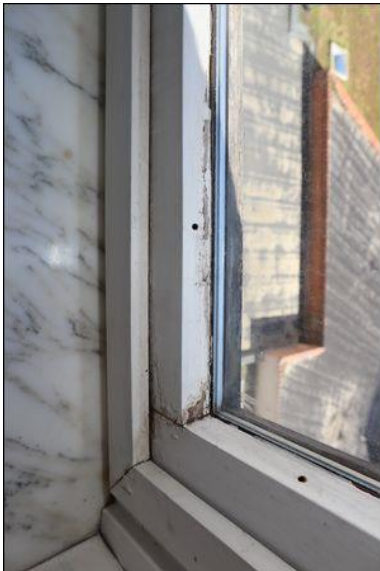
IMG_0271.JPG



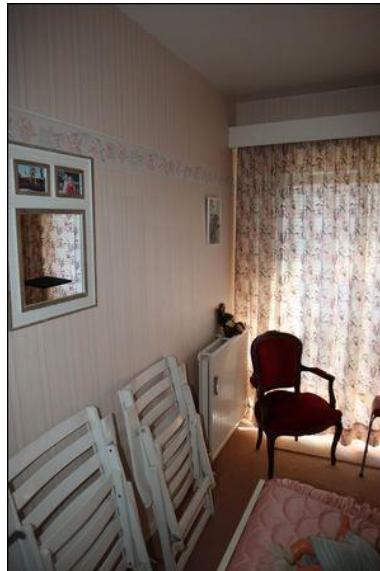
IMG_0272.JPG



IMG_0273.JPG



IMG_0274.JPG



IMG_0275.JPG



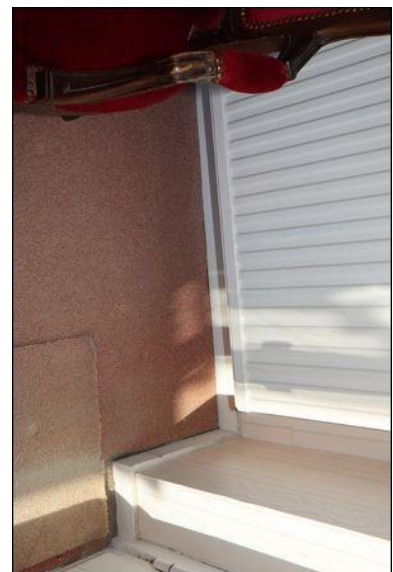
IMG_0276.JPG



IMG_0277.JPG



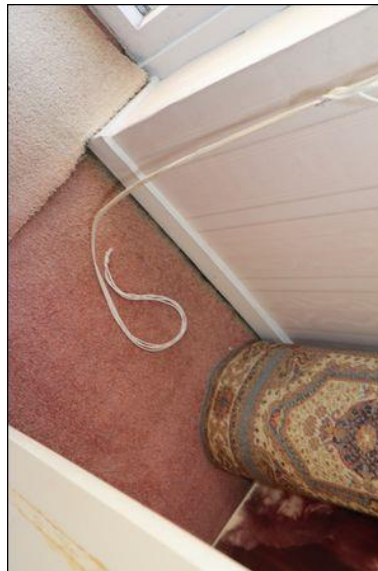
IMG_0278.JPG



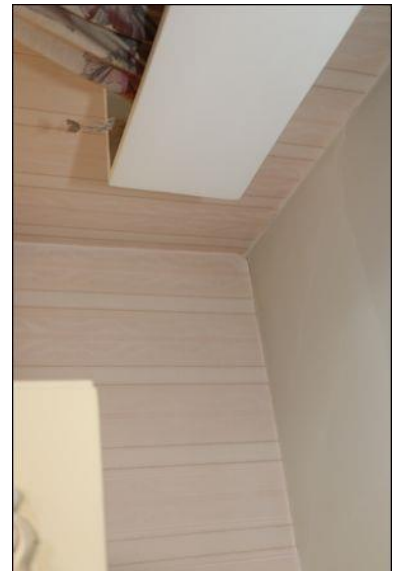
IMG_0279.JPG



IMG_0280.JPG



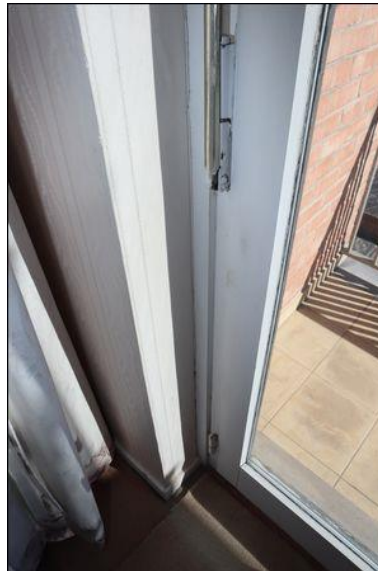
IMG_0281.JPG



IMG_0282.JPG



IMG_0283.JPG



IMG_0284.JPG



IMG_0285.JPG



IMG_0286.JPG



IMG_0287.JPG



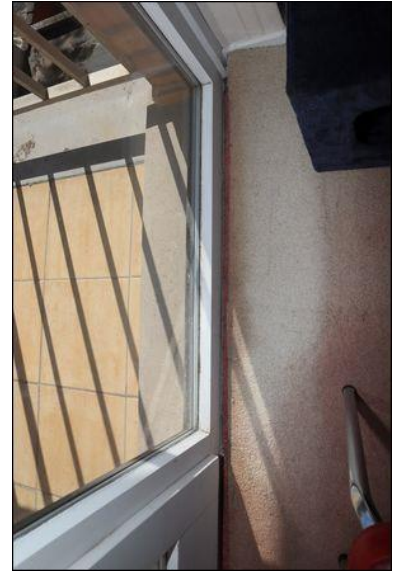
IMG_0288.JPG



IMG_0289.JPG



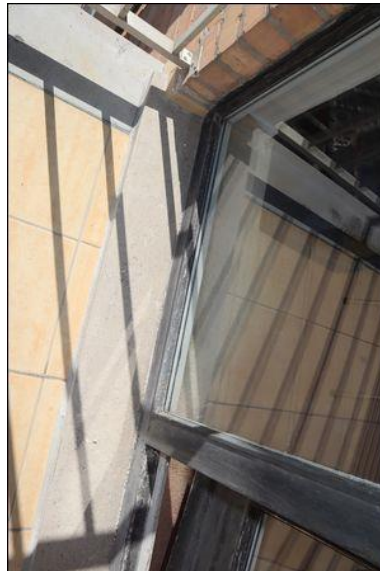
IMG_0290.JPG



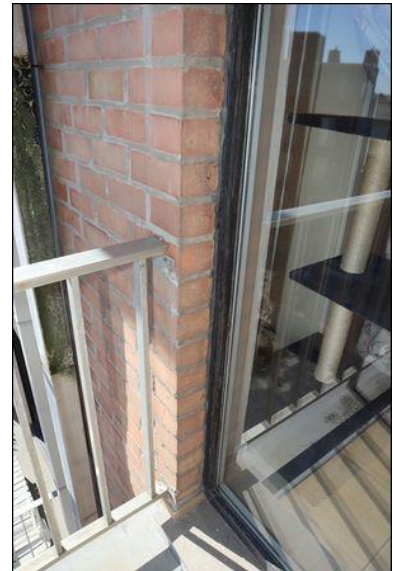
IMG_0291.JPG



IMG_0292.JPG



IMG_0293.JPG



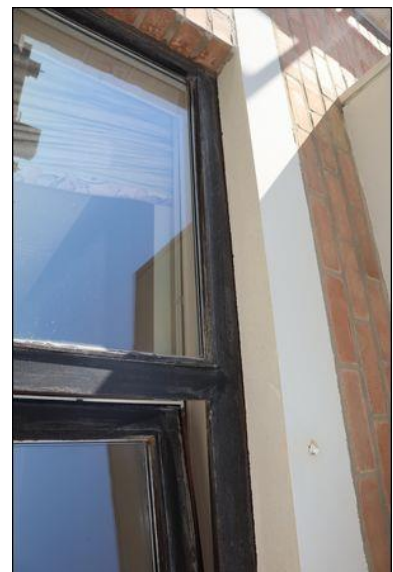
IMG_0294.JPG



IMG_0295.JPG



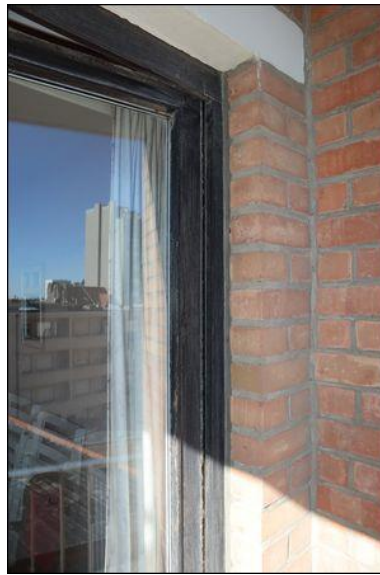
IMG_0296.JPG



IMG_0297.JPG



IMG_0298.JPG



IMG_0299.JPG



IMG_0300.JPG



IMG_0301.JPG



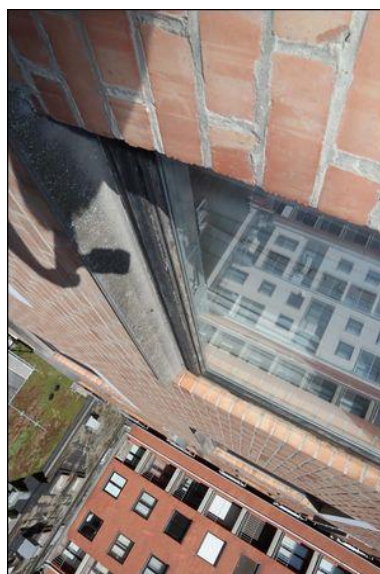
IMG_0302.JPG



IMG_0303.JPG



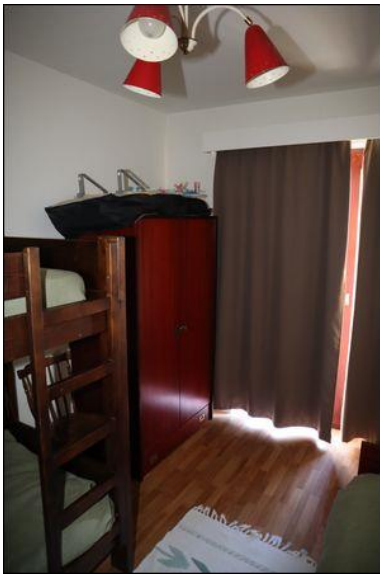
IMG_0304.JPG



IMG_0305.JPG



IMG_0306.JPG



IMG_0307.JPG



IMG_0308.JPG



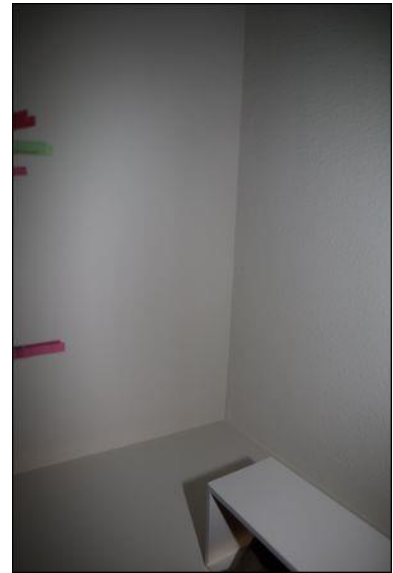
IMG_0309.JPG



IMG_0310.JPG



IMG_0311.JPG



IMG_0312.JPG



IMG_0313.JPG



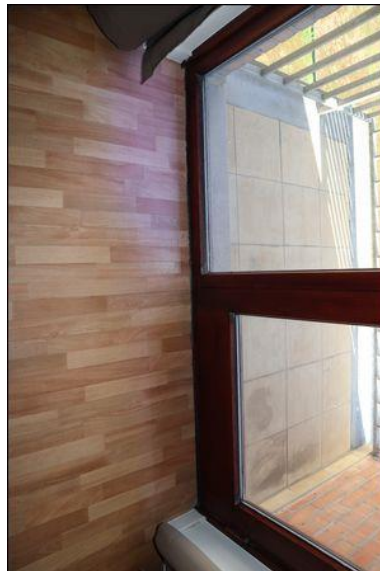
IMG_0314.JPG



IMG_0315.JPG



IMG_0316.JPG



IMG_0317.JPG



IMG_0318.JPG



IMG_0319.JPG



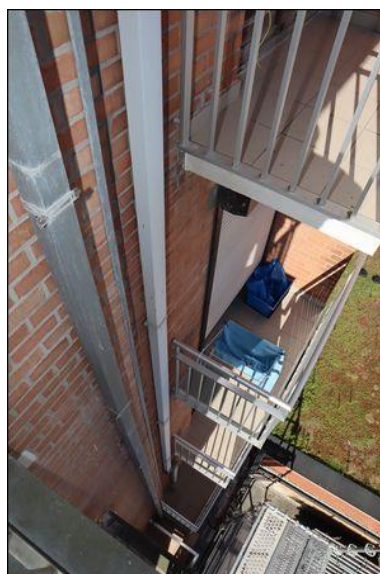
IMG_0320.JPG



IMG_0321.JPG



IMG_0322.JPG



IMG_0323.JPG



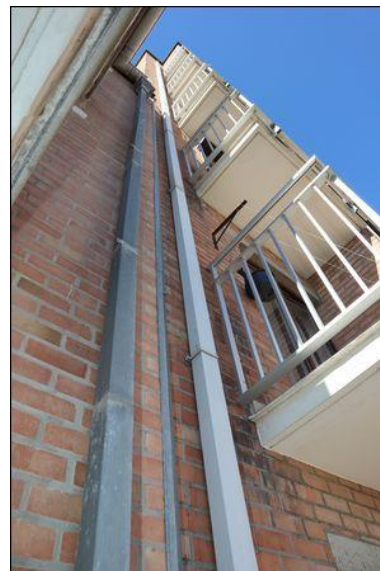
IMG_0324.JPG



IMG_0325.JPG



IMG_0326.JPG



IMG_0327.JPG



IMG_0328.JPG



IMG_0329.JPG



IMG_0330.JPG



IMG_0331.JPG



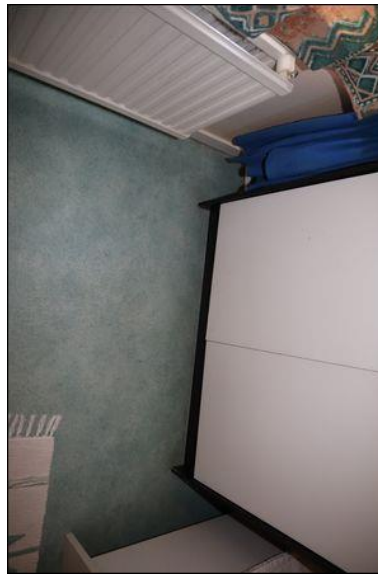
IMG_0332.JPG



IMG_0333.JPG



IMG_0334.JPG



IMG_0335.JPG



IMG_0336.JPG



IMG_0337.JPG



IMG_0338.JPG



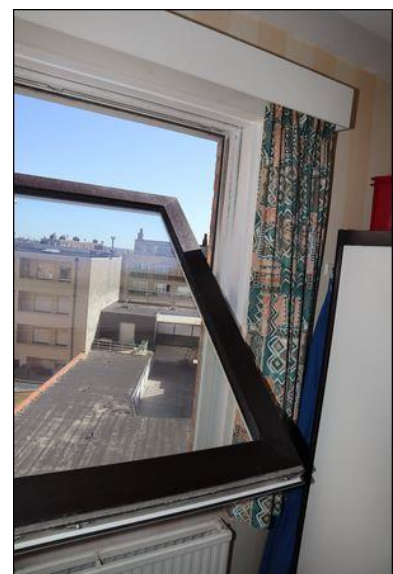
IMG_0339.JPG



IMG_0340.JPG



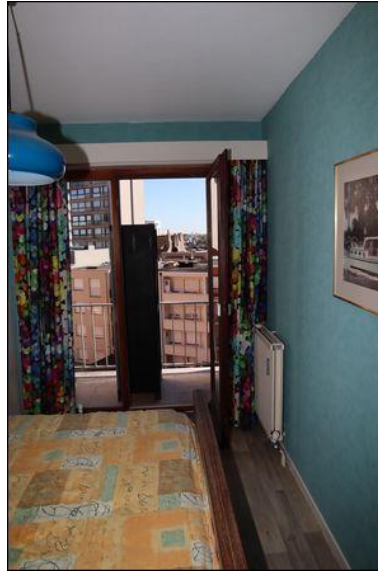
IMG_0341.JPG



IMG_0342.JPG



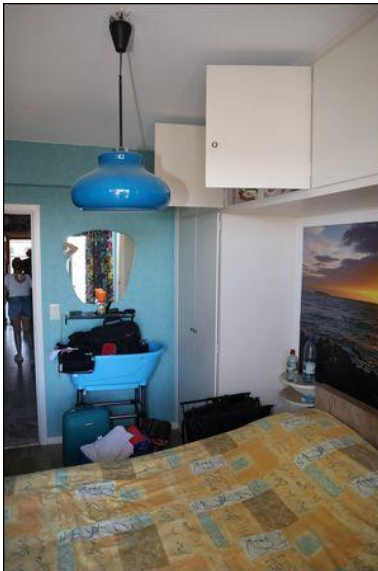
IMG_0343.JPG



IMG_0344.JPG



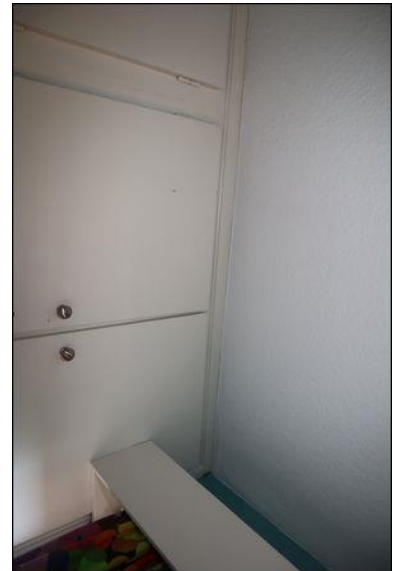
IMG_0345.JPG



IMG_0346.JPG



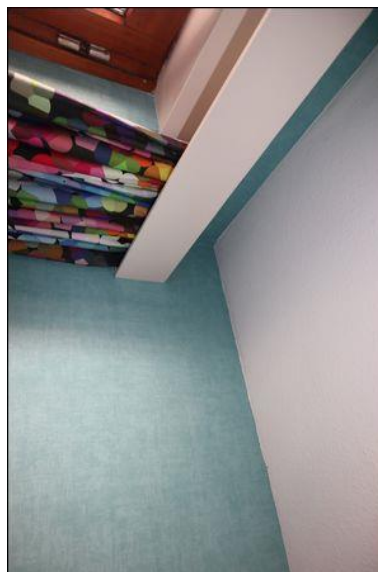
IMG_0347.JPG



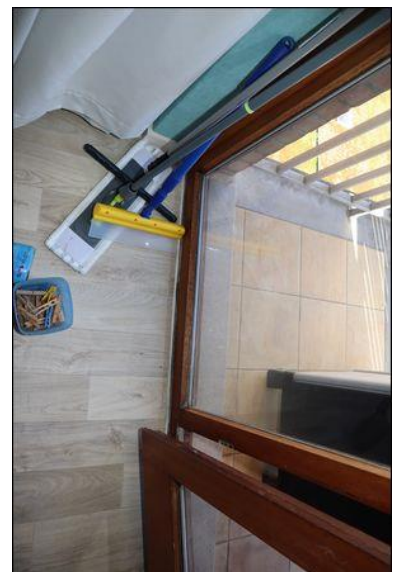
IMG_0348.JPG



IMG_0349.JPG



IMG_0350.JPG



IMG_0351.JPG



IMG_0352.JPG



IMG_0353.JPG



IMG_0354.JPG



IMG_0355.JPG



IMG_0356.JPG



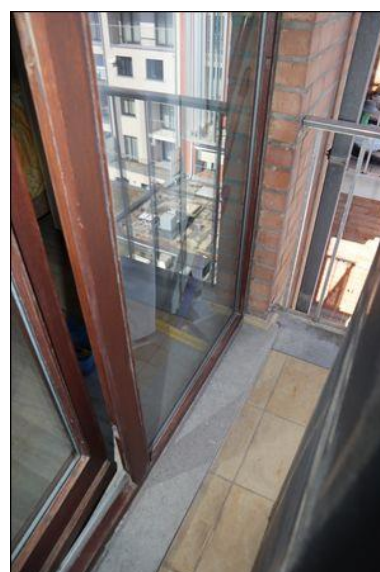
IMG_0357.JPG



IMG_0358.JPG



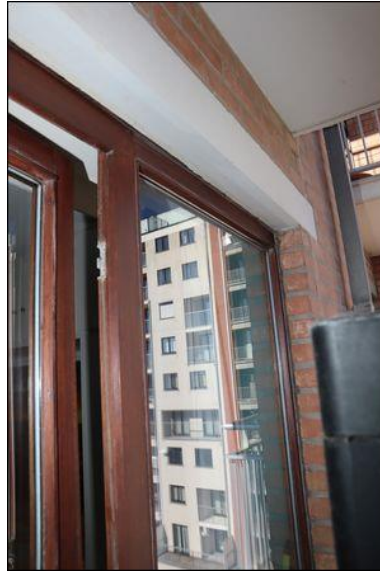
IMG_0359.JPG



IMG_0360.JPG



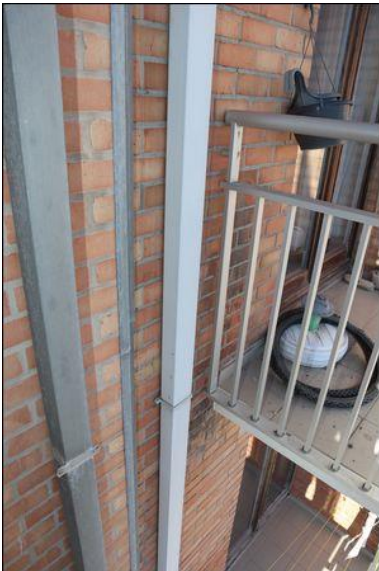
IMG_0361.JPG



IMG_0362.JPG



IMG_0363..JPG



IMG_0364.JPG



IMG_0365.JPG



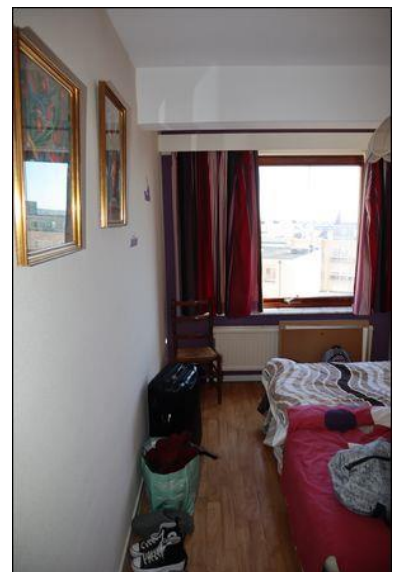
IMG_0366.JPG



IMG_0367.JPG



IMG_0368.JPG



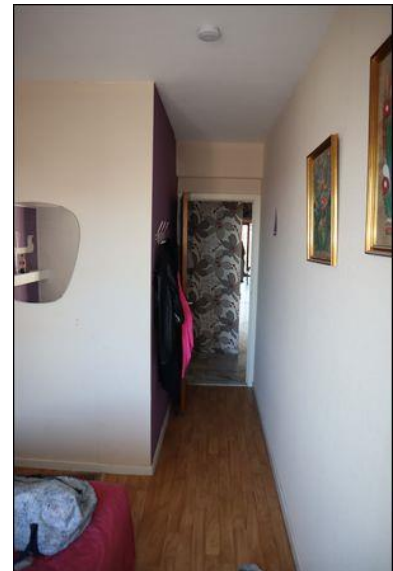
IMG_0369.JPG



IMG_0370.JPG



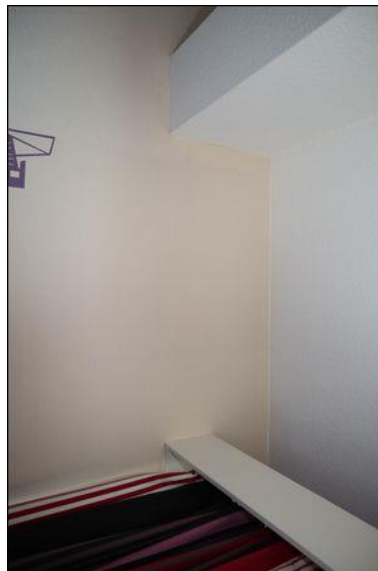
IMG_0371.JPG



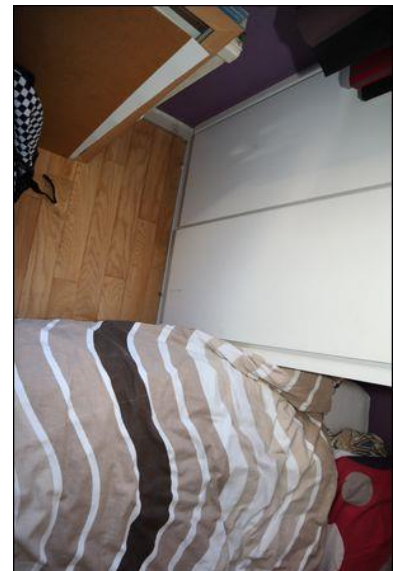
IMG_0372..JPG



IMG_0373.JPG



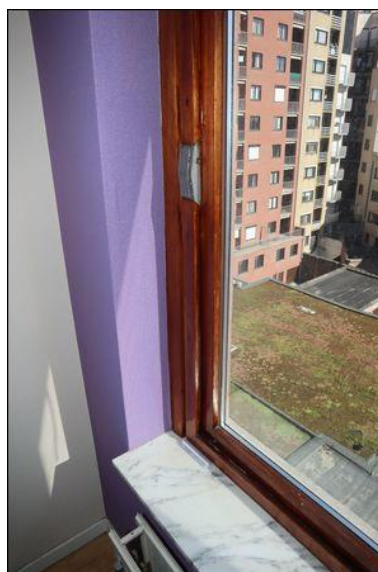
IMG_0374.JPG



IMG_0375.JPG



IMG_0376.JPG



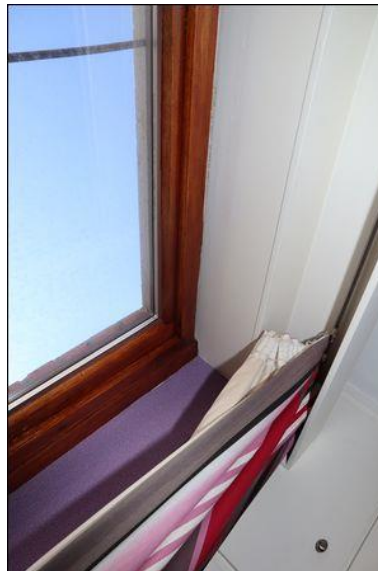
IMG_0377.JPG



IMG_0378.JPG



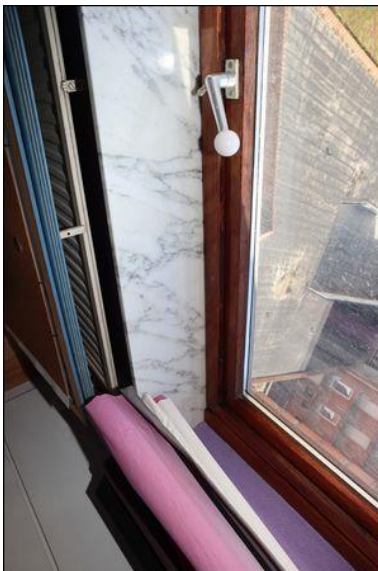
IMG_0379.JPG



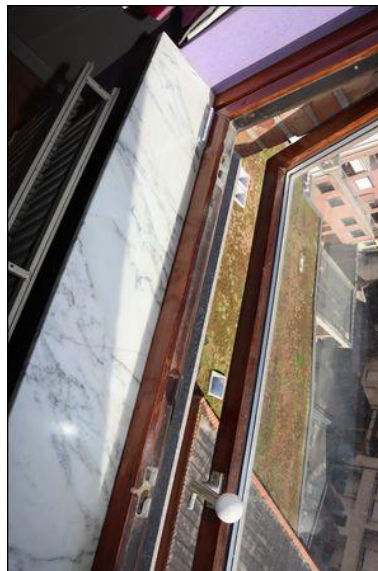
IMG_0380.JPG



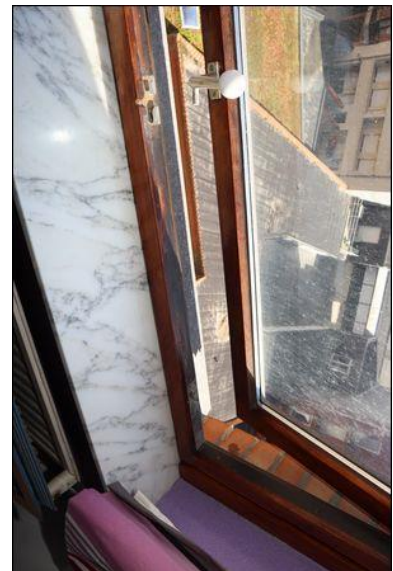
IMG_0381.JPG



IMG_0382.JPG



IMG_0383.JPG



IMG_0384.JPG



IMG_0385.JPG



IMG_0386.JPG



IMG_0387.JPG



IMG_0388.JPG



IMG_0389.JPG



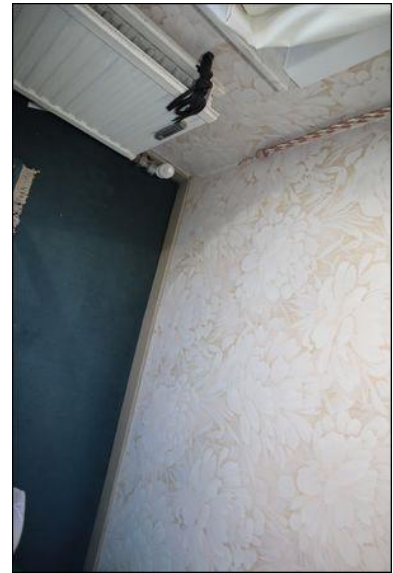
IMG_0390.JPG



IMG_0391.JPG



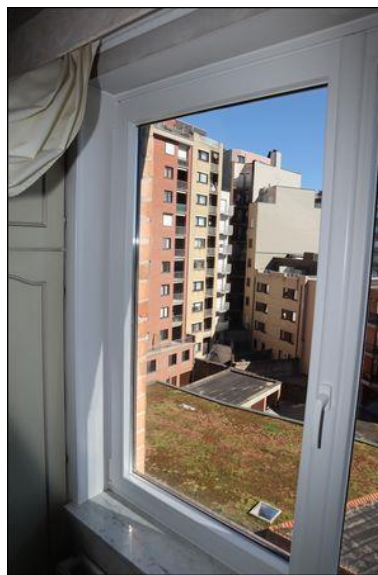
IMG_0392.JPG



IMG_0393.JPG



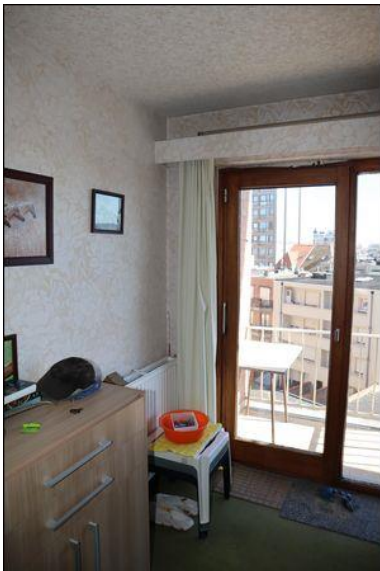
IMG_0394.JPG



IMG_0395.JPG



IMG_0396.JPG



IMG_0397.JPG



IMG_0398.JPG



IMG_0399.JPG



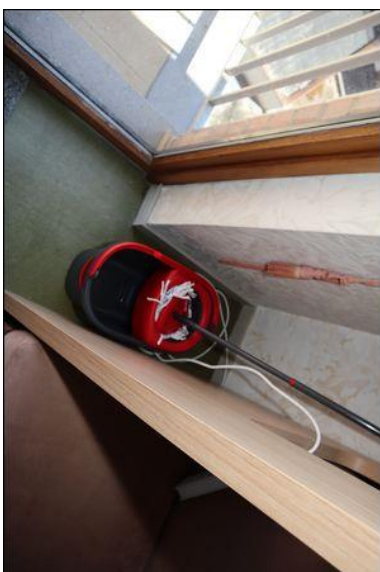
IMG_0400.JPG



IMG_0401.JPG



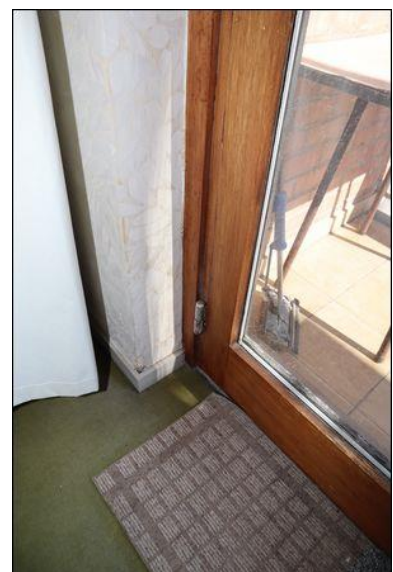
IMG_0402.JPG



IMG_0403.JPG



IMG_0404.JPG



IMG_0405.JPG



IMG_0406.JPG



IMG_0407.JPG



IMG_0408.JPG



IMG_0409.JPG



IMG_0410.JPG



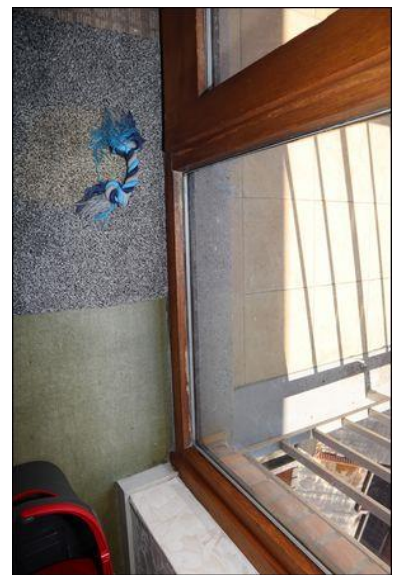
IMG_0411.JPG



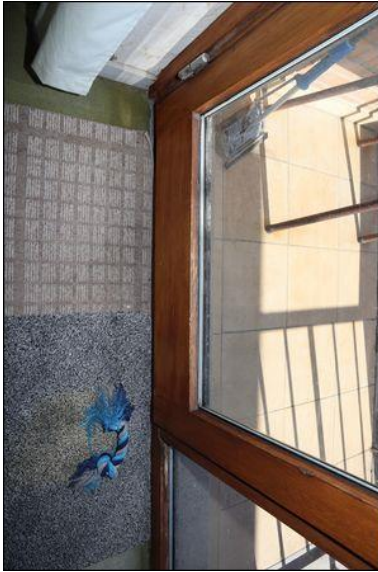
IMG_0412.JPG



IMG_0413.JPG



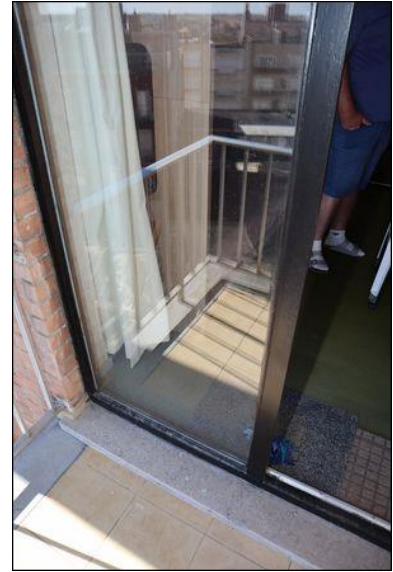
IMG_0414.JPG



IMG_0415.JPG



IMG_0416.JPG



IMG_0417.JPG



IMG_0418.JPG



IMG_0419.JPG



IMG_0420.JPG



IMG_0421.JPG



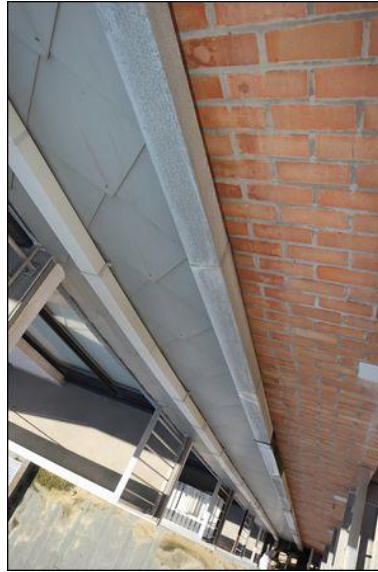
IMG_0422.JPG



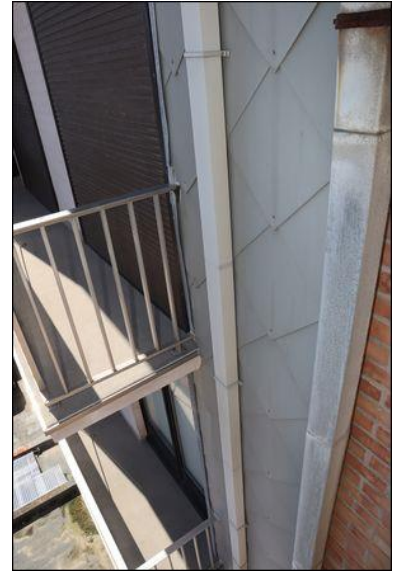
IMG_0423.JPG



IMG_0424.JPG



IMG_0425.JPG



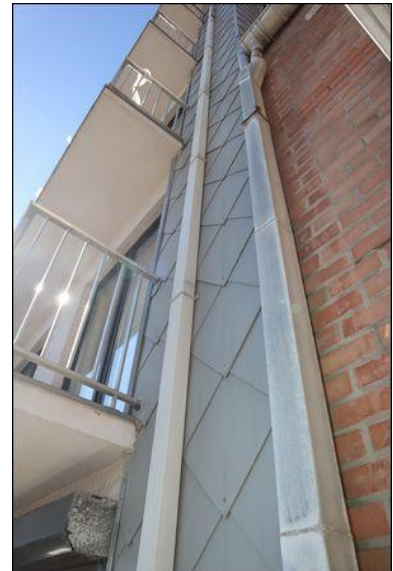
IMG_0426.JPG



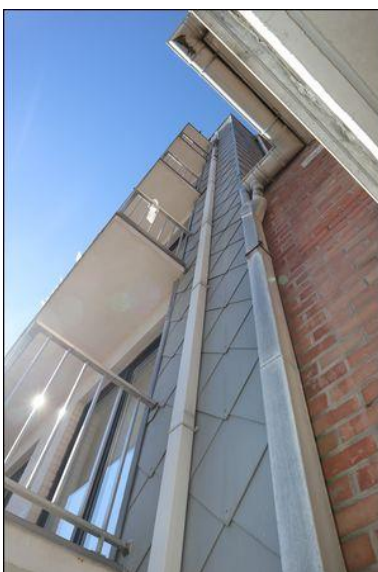
IMG_0427.JPG



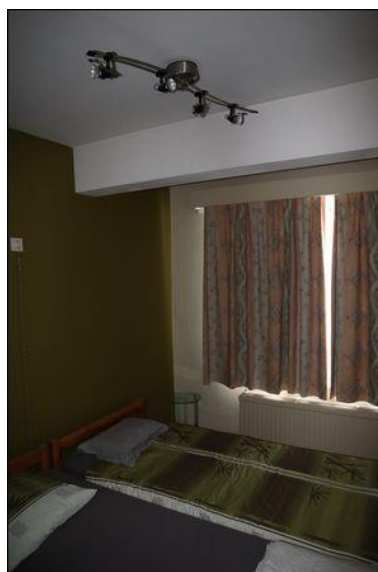
IMG_0428.JPG



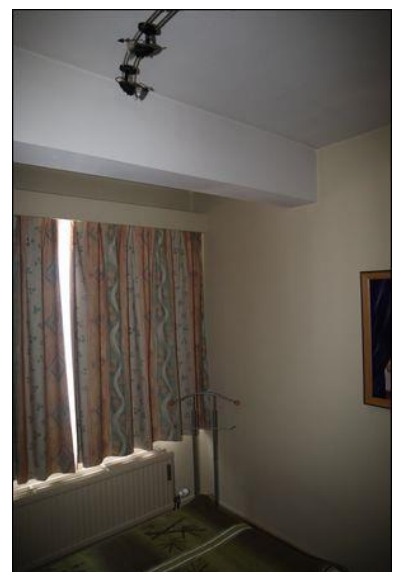
IMG_0429.JPG



IMG_0430.JPG



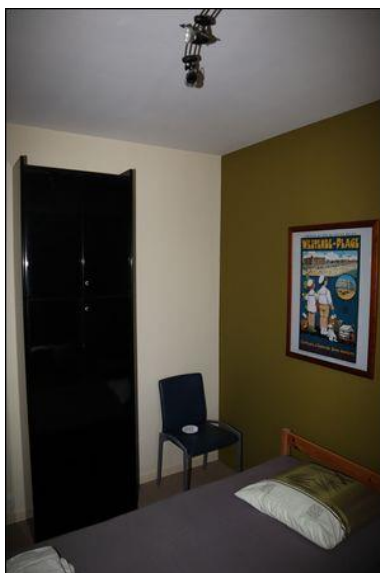
IMG_0431.JPG



IMG_0432.JPG



IMG_0433.JPG



IMG_0434.JPG



IMG_0435.JPG



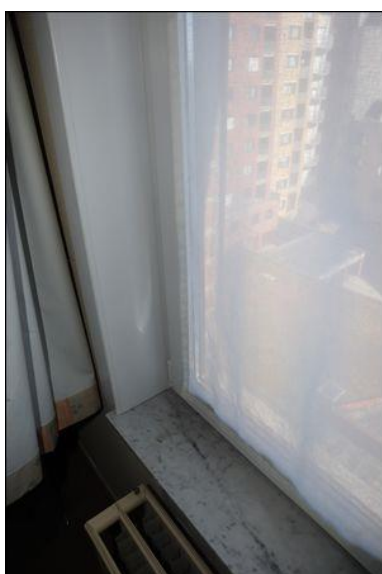
IMG_0436.JPG



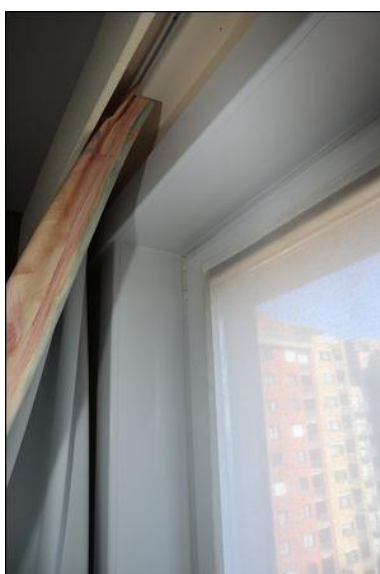
IMG_0437.JPG



IMG_0438.JPG



IMG_0439.JPG



IMG_0440.JPG



IMG_0441.JPG



IMG_0442.JPG



IMG_0443.JPG



IMG_0444.JPG



IMG_0445.JPG



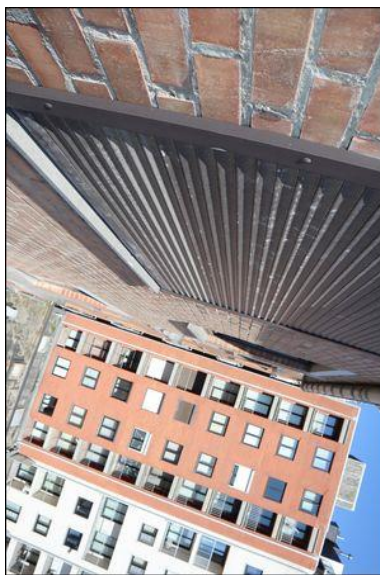
IMG_0446.JPG



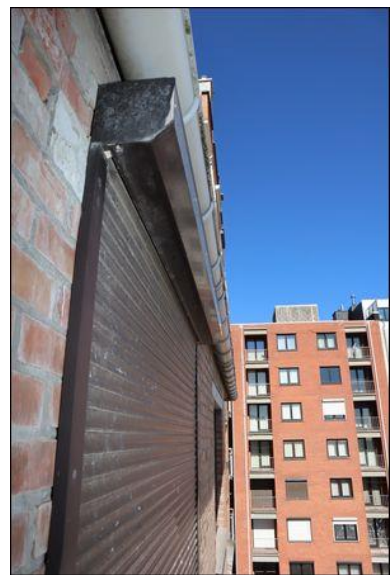
IMG_0447.JPG



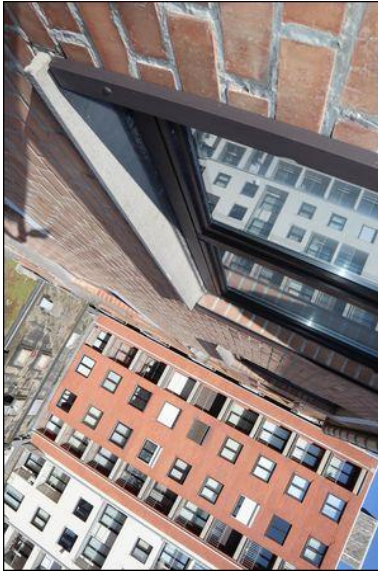
IMG_0448.JPG



IMG_0449.JPG



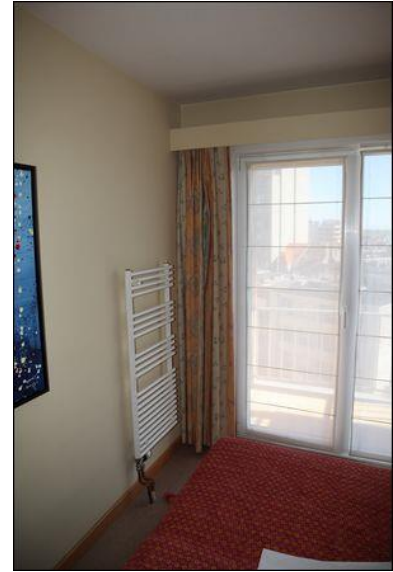
IMG_0450.JPG



IMG_0451.JPG



IMG_0452.JPG



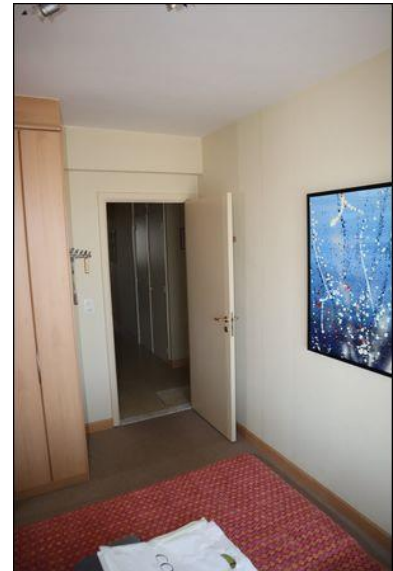
IMG_0453.JPG



IMG_0454.JPG



IMG_0455.JPG



IMG_0456.JPG



IMG_0457.JPG



IMG_0458.JPG



IMG_0459.JPG



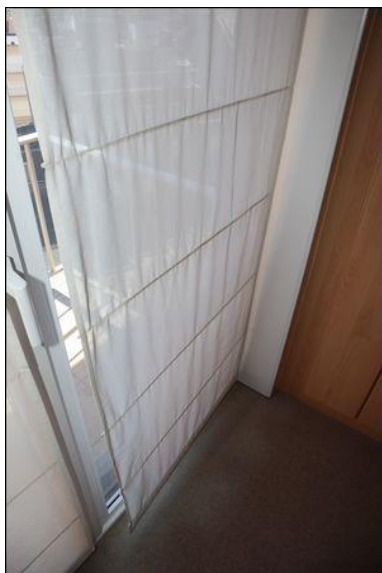
IMG_0460.JPG



IMG_0461.JPG



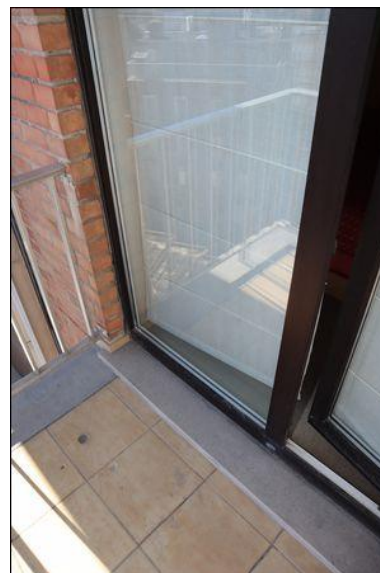
IMG_0462.JPG



IMG_0463.JPG



IMG_0464.JPG



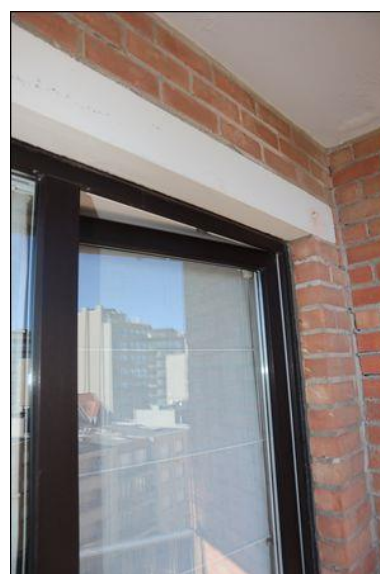
IMG_0465.JPG



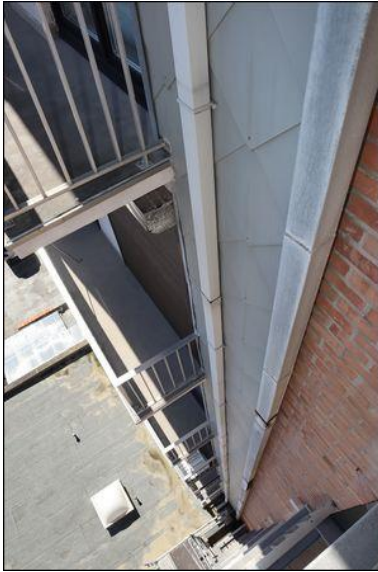
IMG_0466.JPG



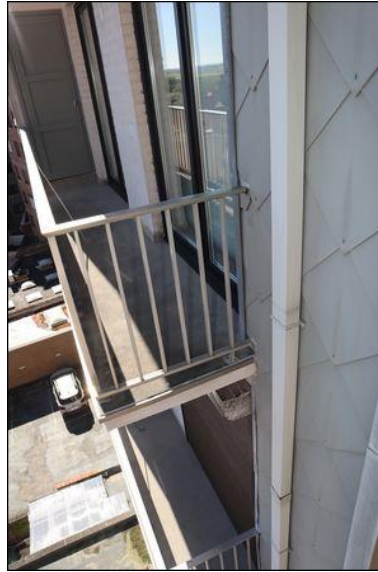
IMG_0467.JPG



IMG_0468.JPG



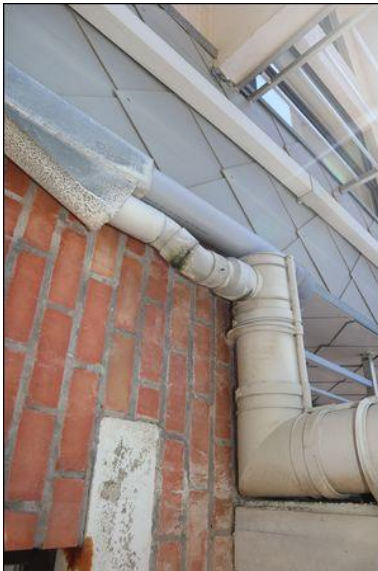
IMG_0469.JPG



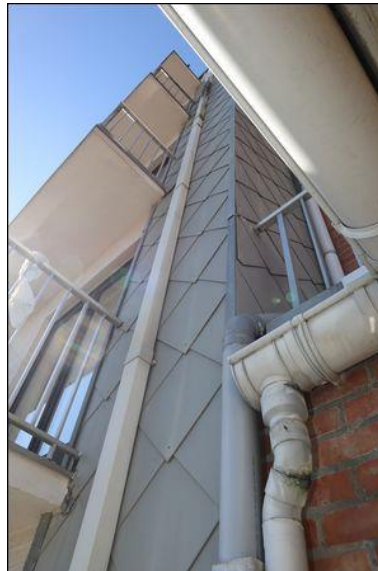
IMG_0470.JPG



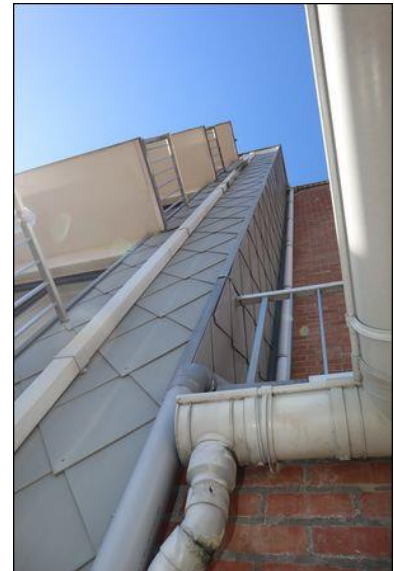
IMG_0471.JPG



IMG_0472.JPG



IMG_0473.JPG



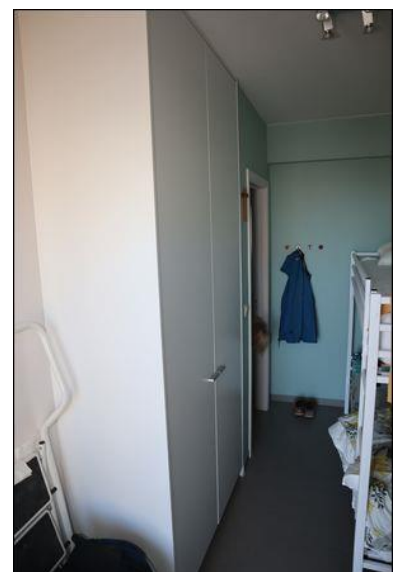
IMG_0474.JPG



IMG_0475.JPG



IMG_0476.JPG



IMG_0477.JPG



IMG_0478.JPG



IMG_0479.JPG



IMG_0480.JPG



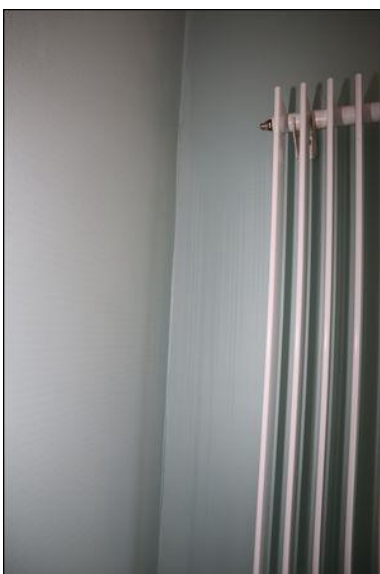
IMG_0481.JPG



IMG_0482.JPG



IMG_0483.JPG



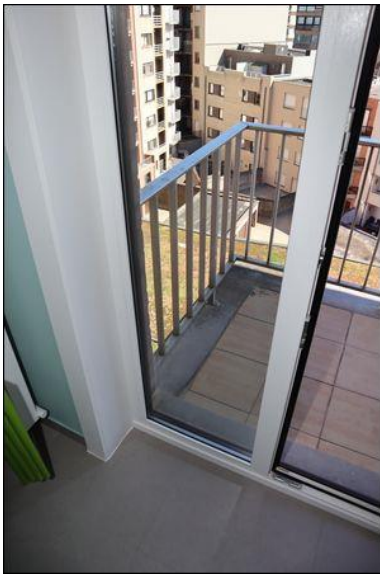
IMG_0484.JPG



IMG_0485.JPG



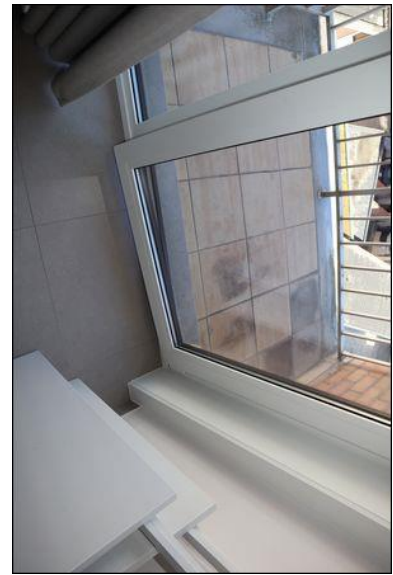
IMG_0486.JPG



IMG_0487.JPG



IMG_0488.JPG



IMG_0489.JPG



IMG_0490.JPG



IMG_0491.JPG



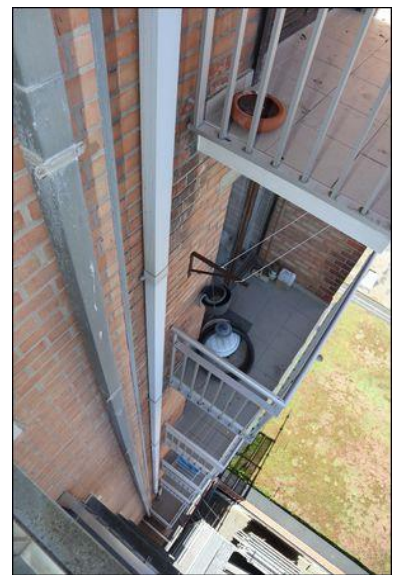
IMG_0492.JPG



IMG_0493.JPG



IMG_0494.JPG



IMG_0495.JPG



IMG_0496.JPG



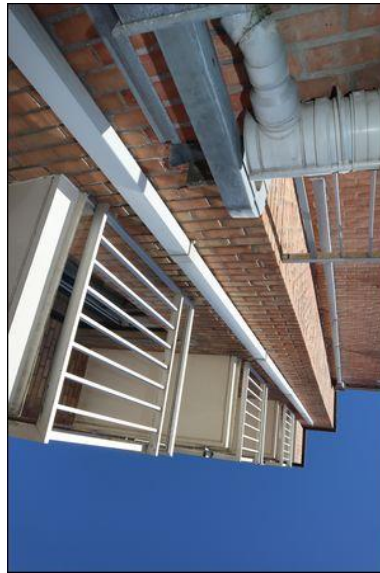
IMG_0497.JPG



IMG_0498.JPG



IMG_0499.JPG



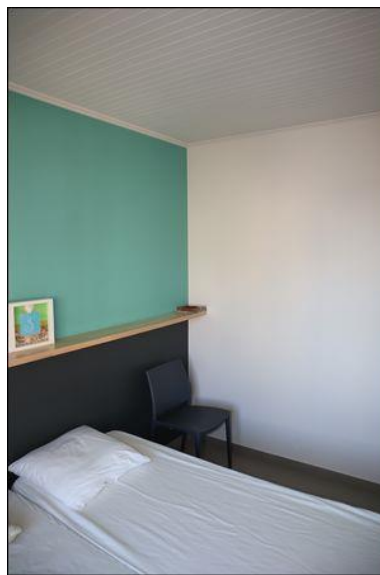
IMG_0500.JPG



IMG_0501.JPG



IMG_0502.JPG



IMG_0503.JPG



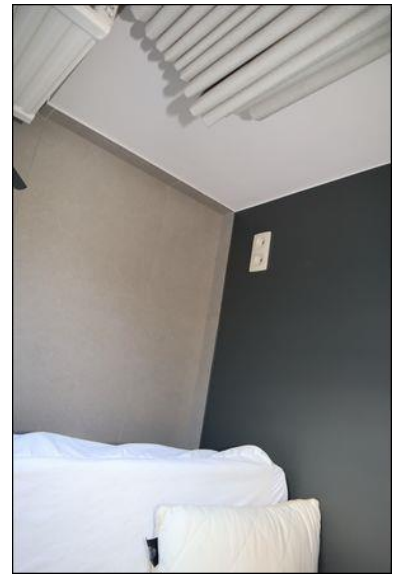
IMG_0504.JPG



IMG_0505.JPG



IMG_0506.JPG



IMG_0507.JPG



IMG_0508.JPG



IMG_0509.JPG



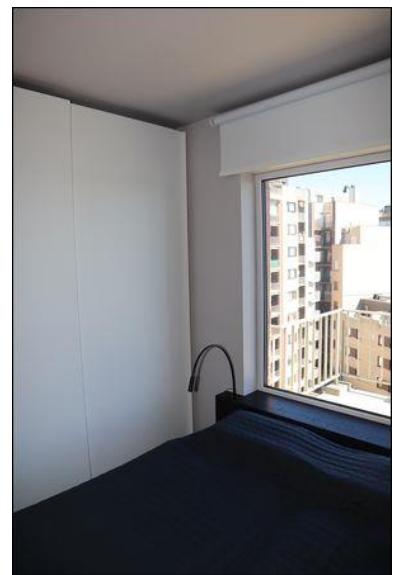
IMG_0510.JPG



IMG_0511.JPG



IMG_0512.JPG



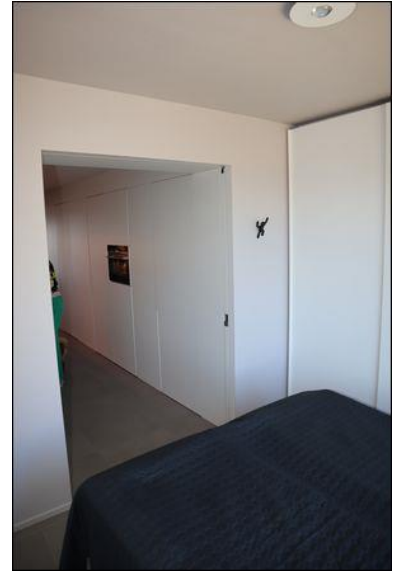
IMG_0513.JPG



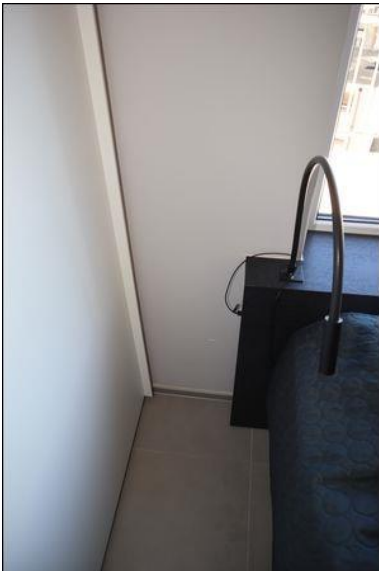
IMG_0514.JPG



IMG_0515.JPG



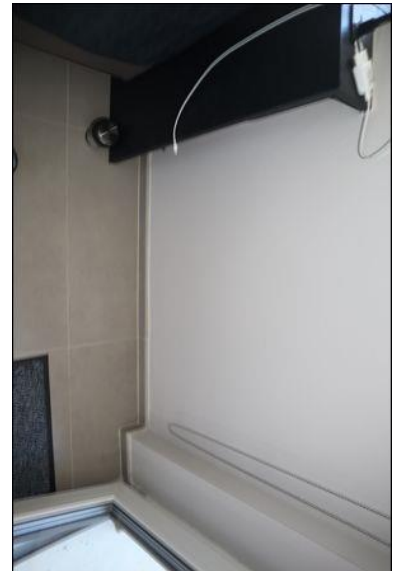
IMG_0516.JPG



IMG_0517.JPG



IMG_0518.JPG



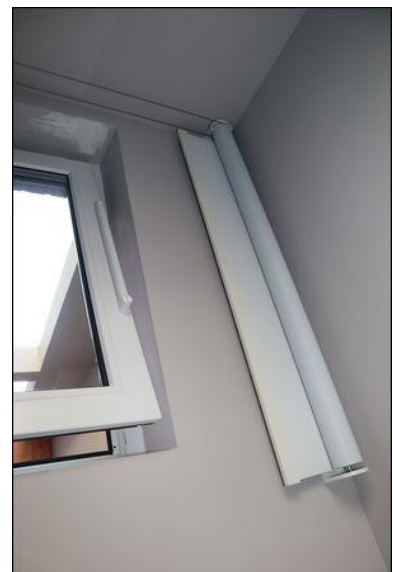
IMG_0519.JPG



IMG_0520.JPG



IMG_0521.JPG



IMG_0522.JPG



IMG_0523.JPG



IMG_0524.JPG



IMG_0525.JPG



IMG_0526.JPG



IMG_0527.JPG



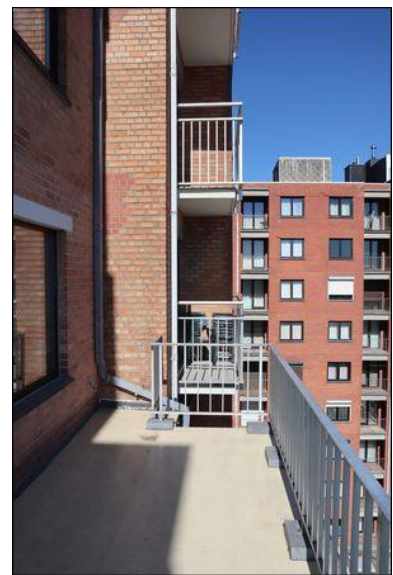
IMG_0528.JPG



IMG_0529.JPG



IMG_0530.JPG



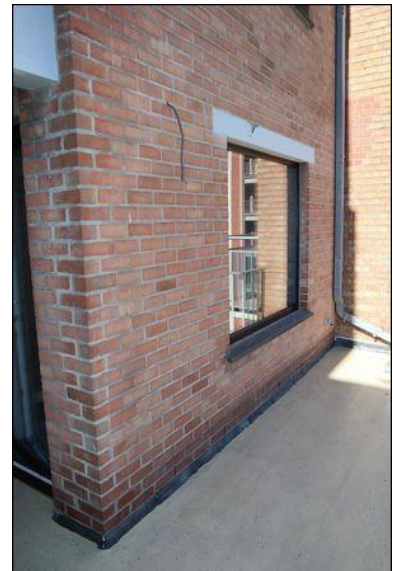
IMG_0531.JPG



IMG_0532.JPG



IMG_0533.JPG



IMG_0534.JPG



IMG_0535.JPG



IMG_0536.JPG



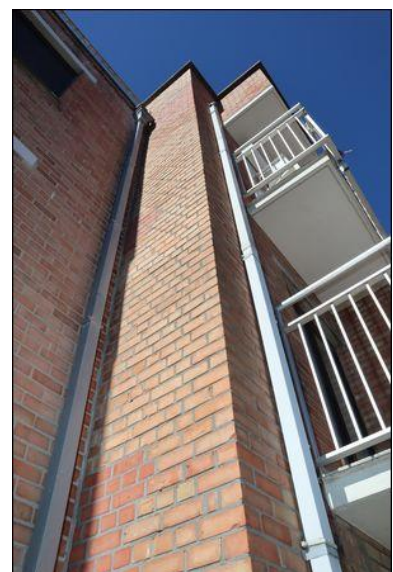
IMG_0537.JPG



IMG_0538.JPG



IMG_0539.JPG



IMG_0540.JPG



IMG_0541.JPG



IMG_0542.JPG



IMG_0543.JPG



IMG_0544.JPG



IMG_0545.JPG



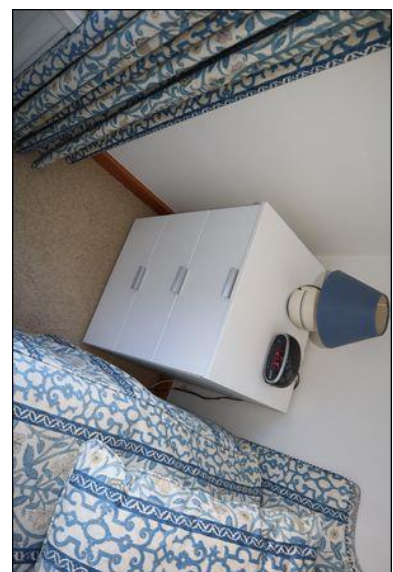
IMG_0546.JPG



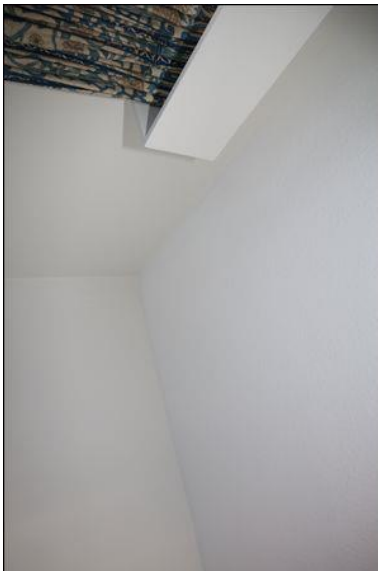
IMG_0547.JPG



IMG_0548.JPG



IMG_0549.JPG



IMG_0550.JPG



IMG_0551.JPG



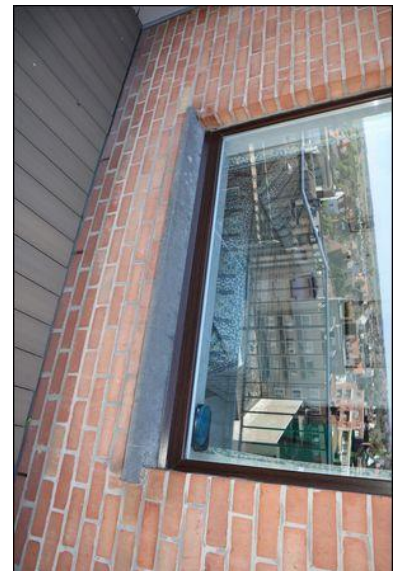
IMG_0552..JPG



IMG_0553.JPG



IMG_0554.JPG



IMG_0555.JPG



IMG_0556.JPG



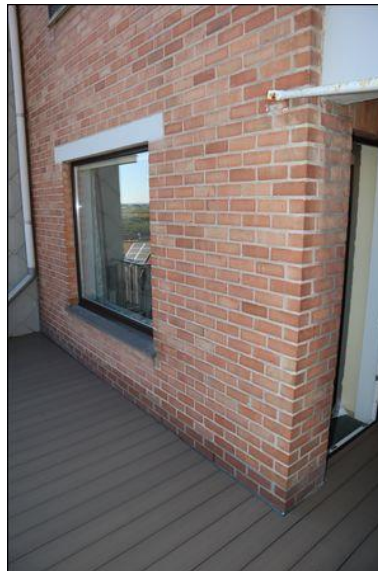
IMG_0557.JPG



IMG_0558.JPG



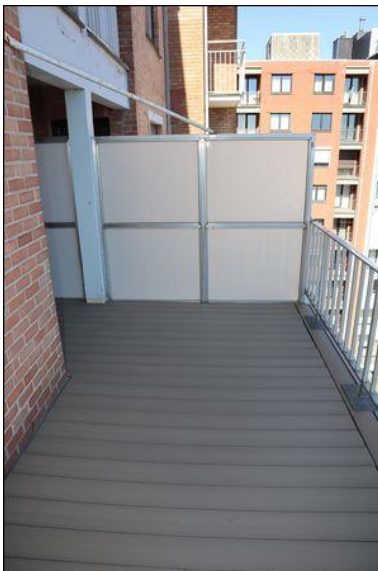
IMG_0559.JPG



IMG_0560.JPG



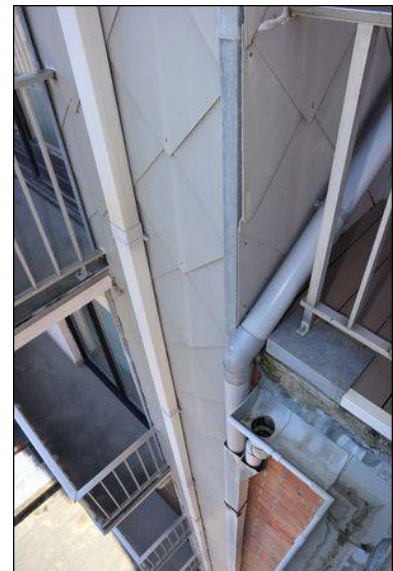
IMG_0561.JPG



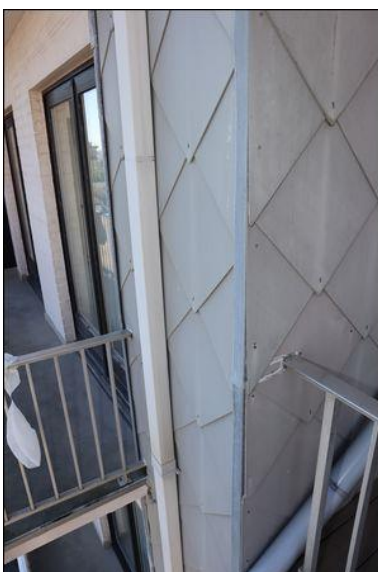
IMG_0562.JPG



IMG_0563.JPG



IMG_0564.JPG



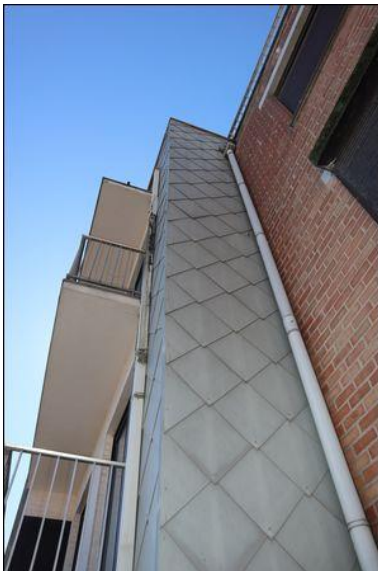
IMG_0565.JPG



IMG_0566.JPG



IMG_0567.JPG



IMG_0568.JPG



IMG_0569.JPG



IMG_0570.JPG



IMG_0571.JPG



IMG_0572.JPG



IMG_0573.JPG



IMG_0574.JPG



IMG_0575.JPG



IMG_0576.JPG



IMG_0577.JPG



IMG_0578.JPG



IMG_0579.JPG



IMG_0580.JPG



IMG_0581.JPG



IMG_0582.JPG



IMG_0583.JPG



IMG_0584.JPG



IMG_0585.JPG



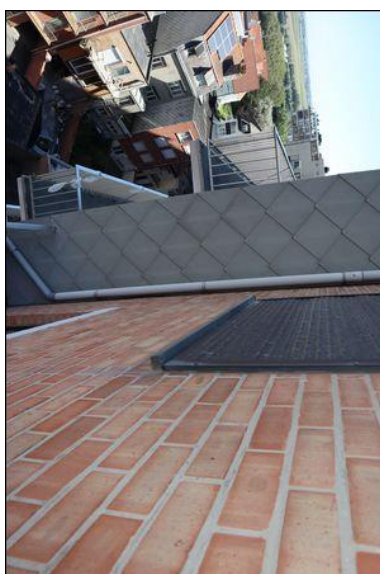
IMG_0586.JPG



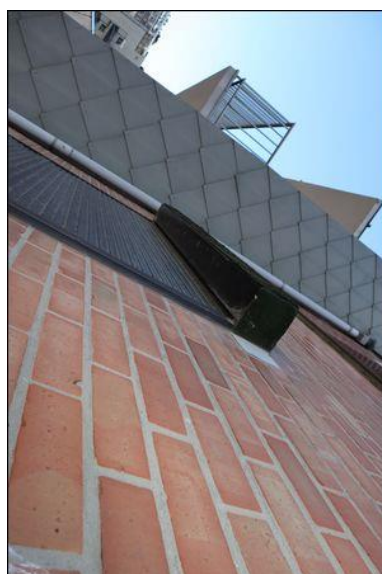
IMG_0587.JPG



IMG_0588.JPG



IMG_0589.JPG



IMG_0590.JPG



IMG_0591.JPG



IMG_0592.JPG



IMG_0593.JPG



IMG_0594.JPG



IMG_0595.JPG



IMG_0596.JPG



IMG_0597.JPG



IMG_0598.JPG



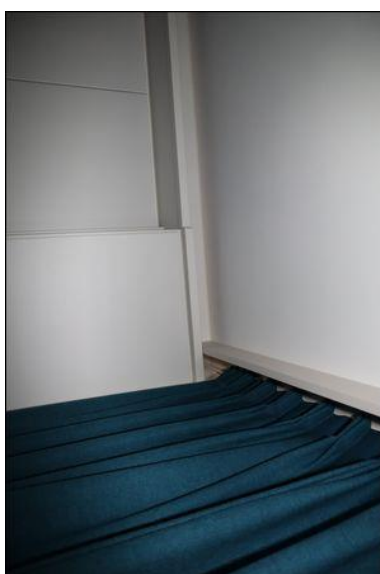
IMG_0599.JPG



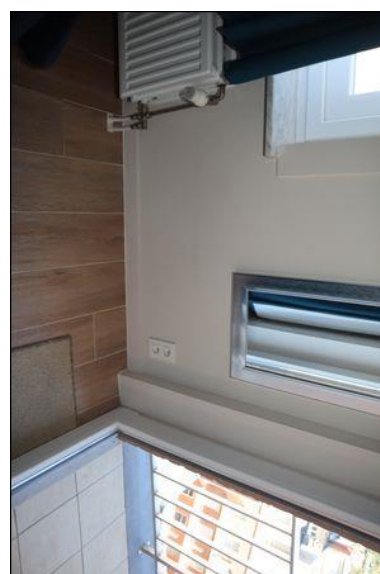
IMG_0600.JPG



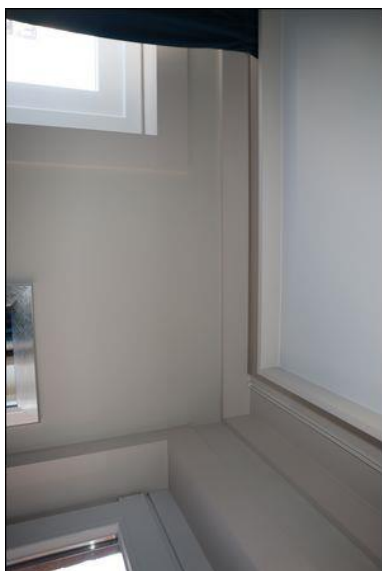
IMG_0601.JPG



IMG_0602.JPG



IMG_0603.JPG



IMG_0604.JPG



IMG_0605.JPG



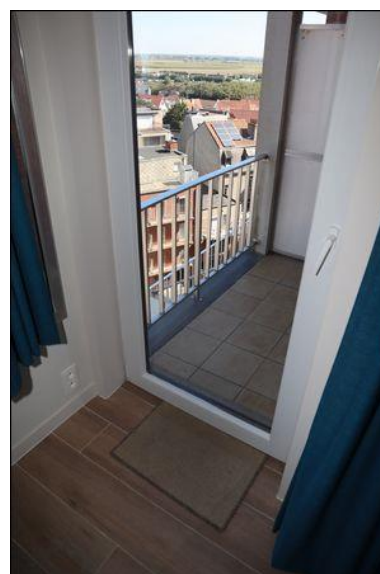
IMG_0606.JPG



IMG_0607.JPG



IMG_0608.JPG



IMG_0609.JPG



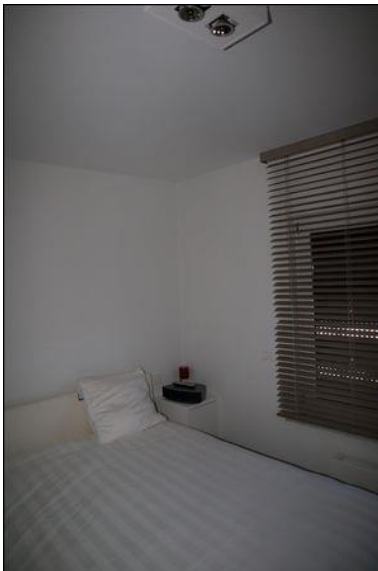
IMG_0610.JPG



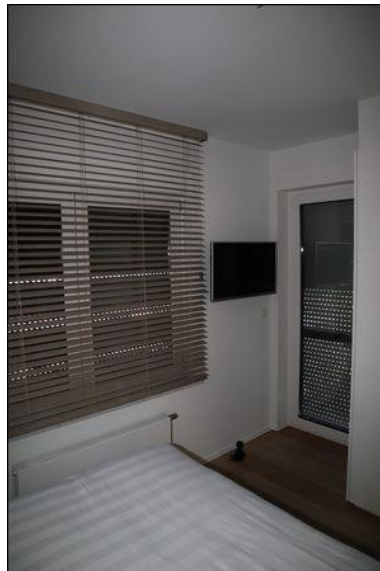
IMG_0611.JPG



IMG_0612.JPG



IMG_0613.JPG



IMG_0614.JPG



IMG_0615.JPG



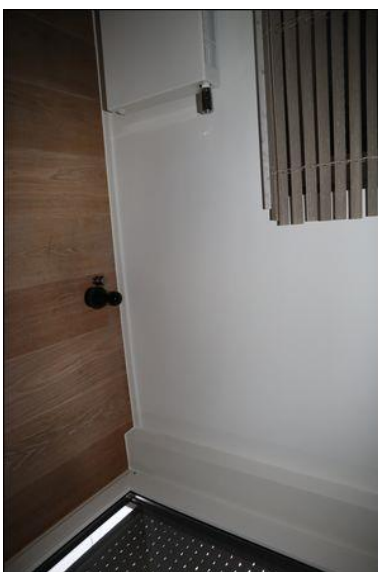
IMG_0616.JPG



IMG_0617.JPG



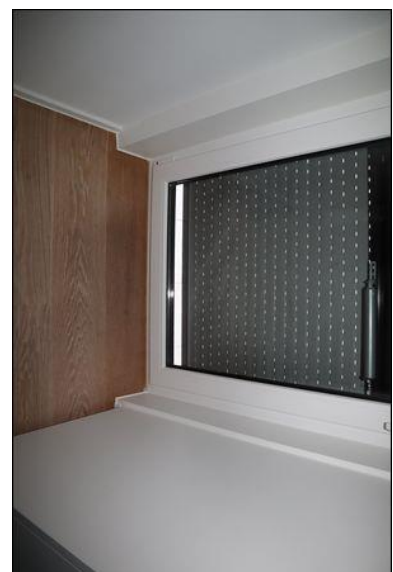
IMG_0618.JPG



IMG_0619.JPG



IMG_0620.JPG



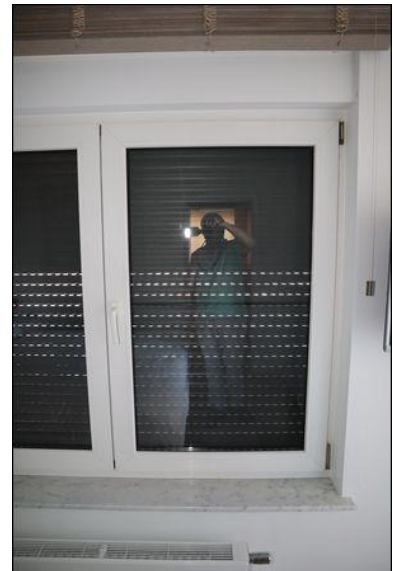
IMG_0621.JPG



IMG_0622.JPG



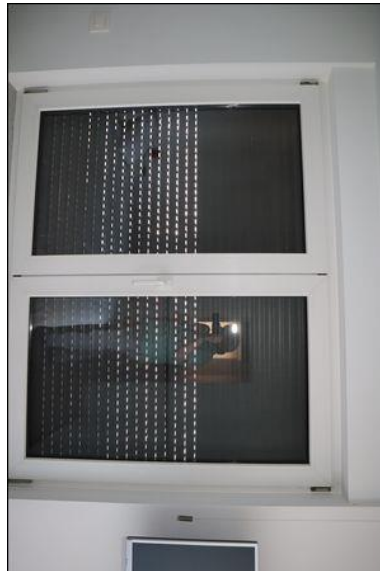
IMG_0623.JPG



IMG_0624.JPG



IMG_0625.JPG



IMG_0626.JPG



IMG_0627.JPG



IMG_0628.JPG



IMG_0629.JPG



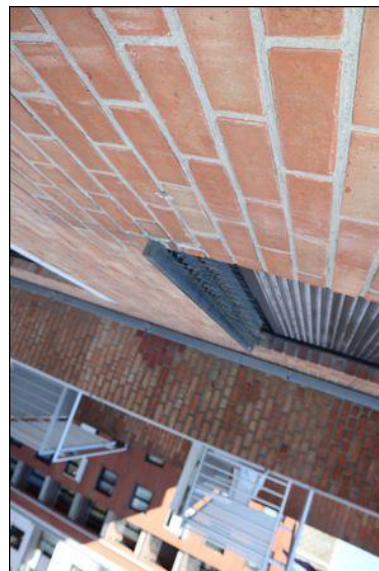
IMG_0630.JPG



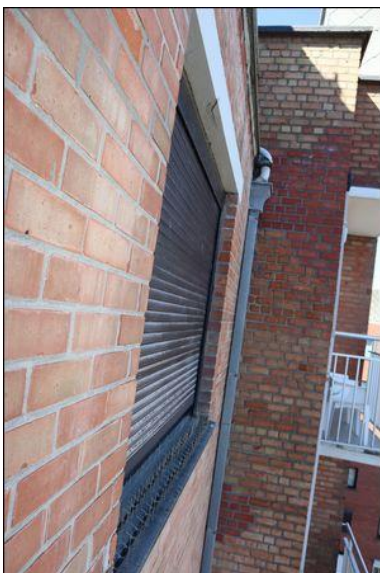
IMG_0631.JPG



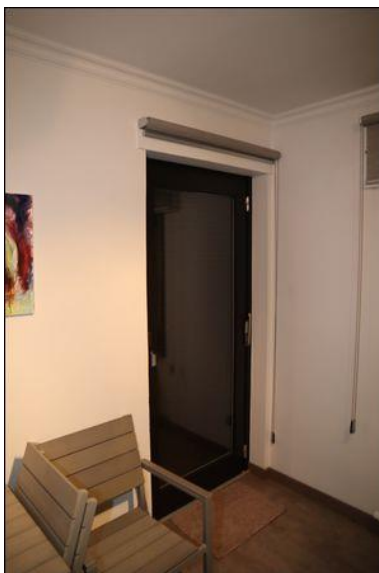
IMG_0632.JPG



IMG_0633.JPG



IMG_0634.JPG



IMG_0635.JPG



IMG_0636.JPG



IMG_0637.JPG



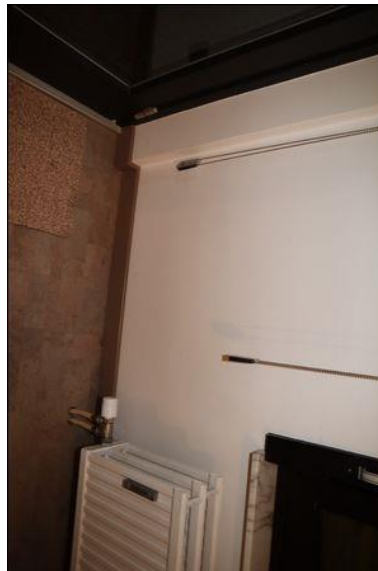
IMG_0638.JPG



IMG_0639.JPG



IMG_0640.JPG



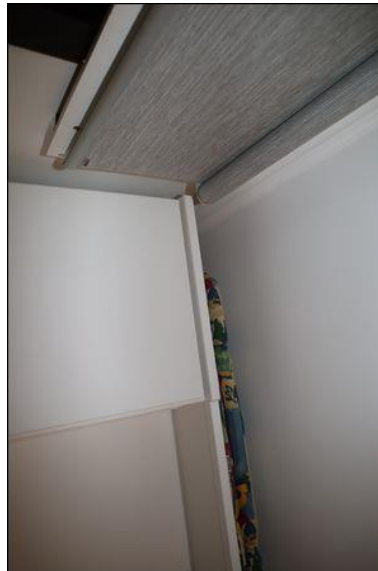
IMG_0641.JPG



IMG_0642.JPG



IMG_0643.JPG



IMG_0644.JPG



IMG_0645.JPG



IMG_0646.JPG



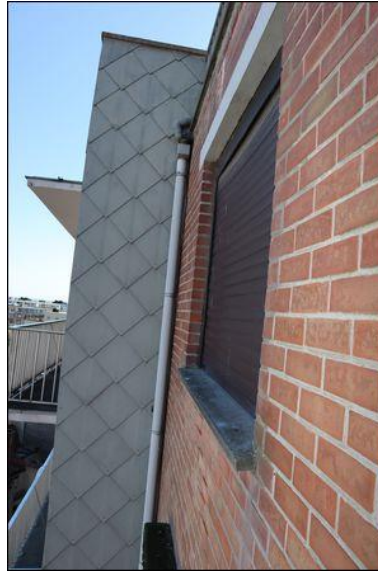
IMG_0647.JPG



IMG_0648.JPG



IMG_0649.JPG



IMG_0650.JPG



IMG_0651.JPG



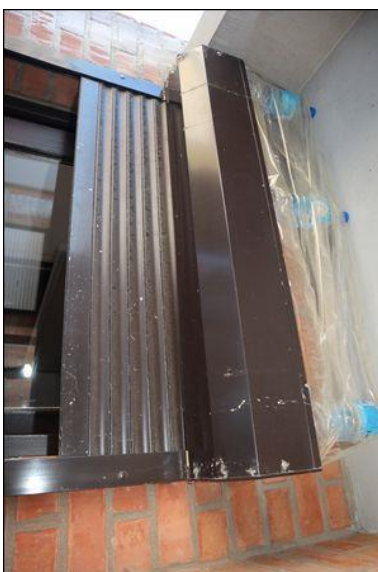
IMG_0652.JPG



IMG_0653.JPG



IMG_0654.JPG



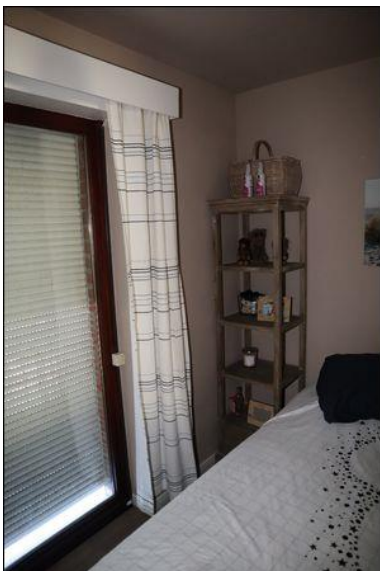
IMG_0655.JPG



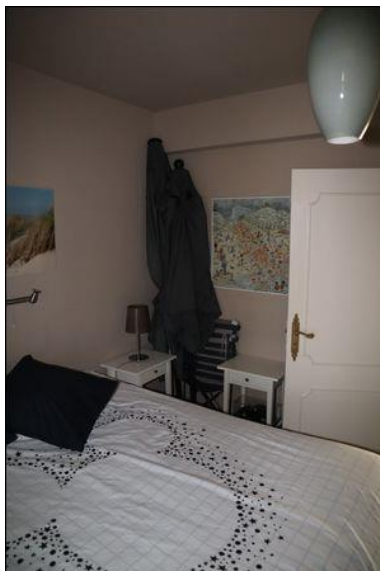
IMG_0656.JPG



IMG_0657.JPG



IMG_0658.JPG



IMG_0659.JPG



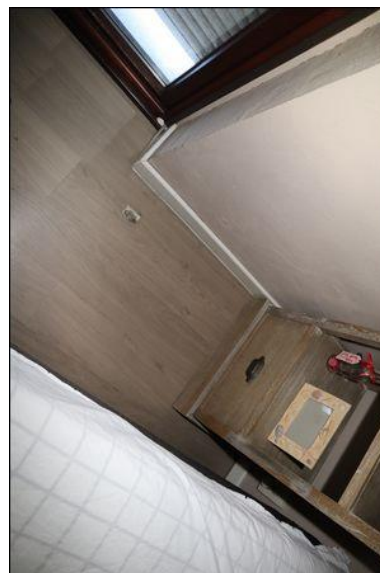
IMG_0660.JPG



IMG_0661.JPG



IMG_0662.JPG



IMG_0663.JPG



IMG_0664.JPG



IMG_0665.JPG



IMG_0666.JPG



IMG_0667.JPG



IMG_0668.JPG



IMG_0669.JPG



IMG_0670.JPG



IMG_0671.JPG



IMG_0672.JPG



IMG_0673.JPG



IMG_0674.JPG



IMG_0675.JPG



IMG_0676.JPG



IMG_0677.JPG



IMG_0678..JPG



IMG_0679.JPG



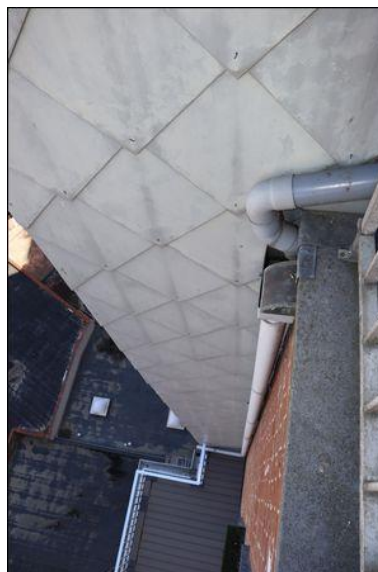
IMG_0680.JPG



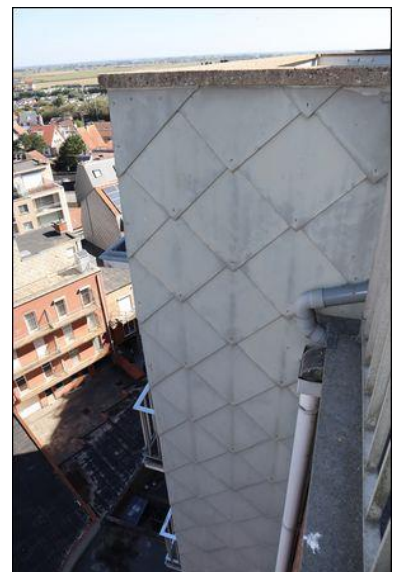
IMG_0681..JPG



IMG_0682.JPG



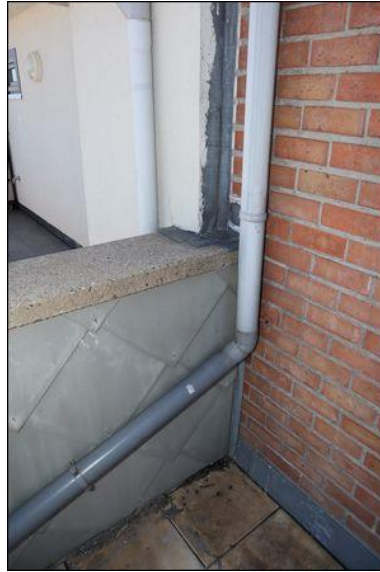
IMG_0683.JPG



IMG_0684..JPG



IMG_0685.JPG



IMG_0686.JPG



IMG_0687.JPG



IMG_0688.JPG



IMG_0689.JPG



IMG_0690.JPG



IMG_0691.JPG



IMG_0692.JPG



IMG_0693.JPG



IMG_0694.JPG



IMG_0695.JPG



IMG_0696.JPG



IMG_0697.JPG



IMG_0698.JPG



IMG_0699.JPG



IMG_0700.JPG



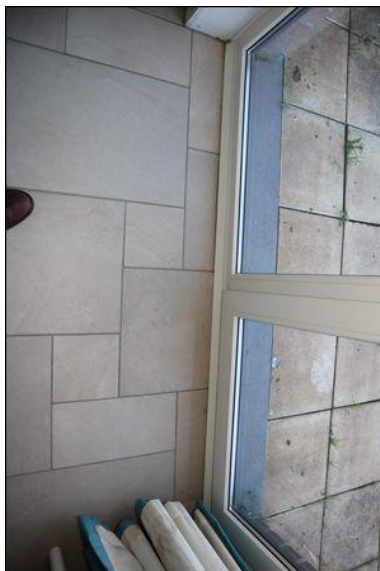
IMG_0701.JPG



IMG_0702.JPG



IMG_0703.JPG



IMG_0704.JPG



IMG_0705.JPG



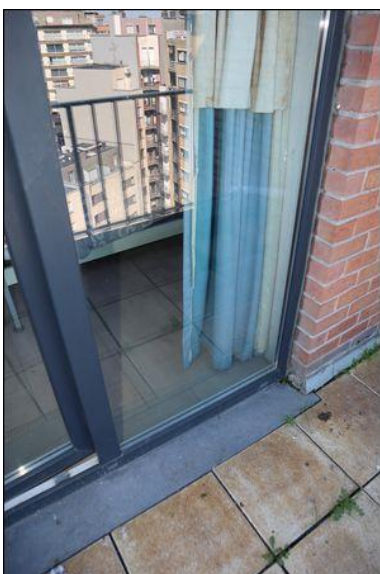
IMG_0706.JPG



IMG_0707.JPG



IMG_0708.JPG



IMG_0709.JPG



IMG_0710.JPG



IMG_0711.JPG



IMG_0712.JPG



IMG_0713.JPG



IMG_0714.JPG



IMG_0715.JPG



IMG_0716.JPG



IMG_0717.JPG



IMG_0718.JPG



IMG_0719.JPG



IMG_0720.JPG



IMG_0721.JPG



IMG_0722.JPG



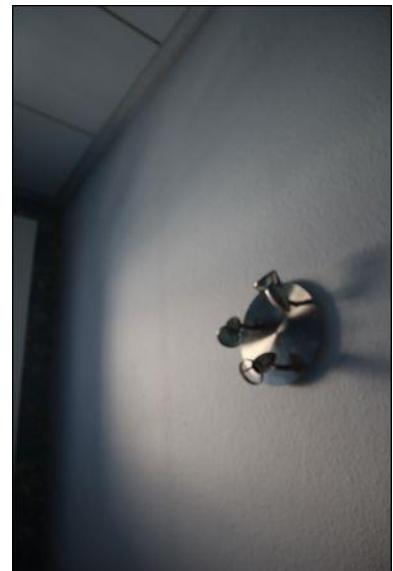
IMG_0723.JPG



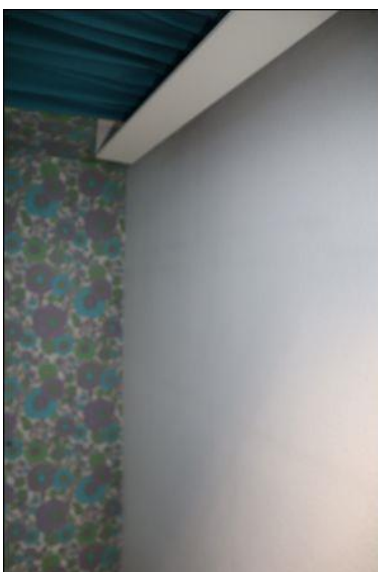
IMG_0724.JPG



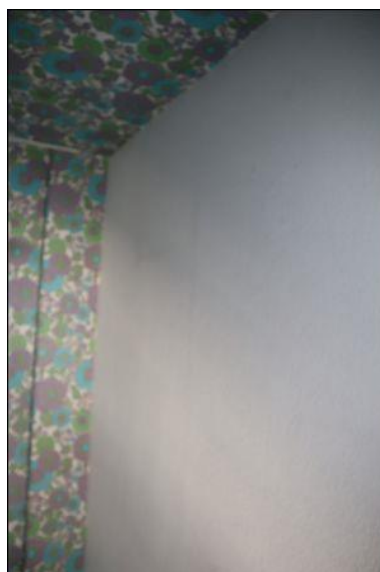
IMG_0725.JPG



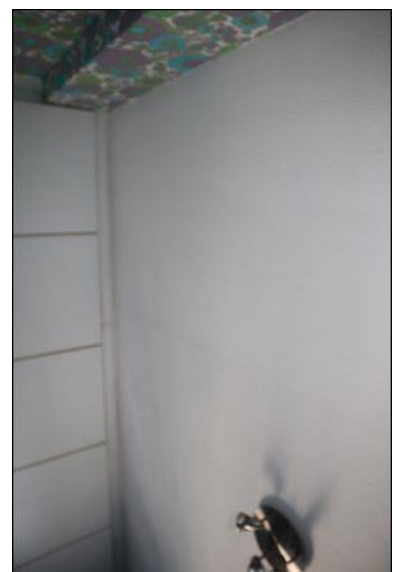
IMG_0726.JPG



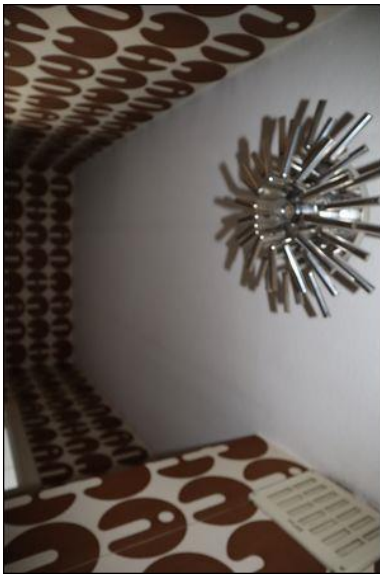
IMG_0727.JPG



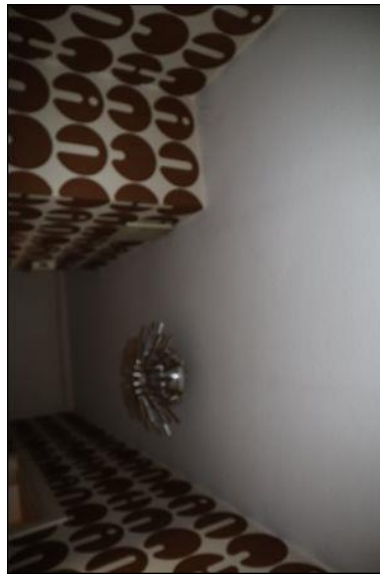
IMG_0728.JPG



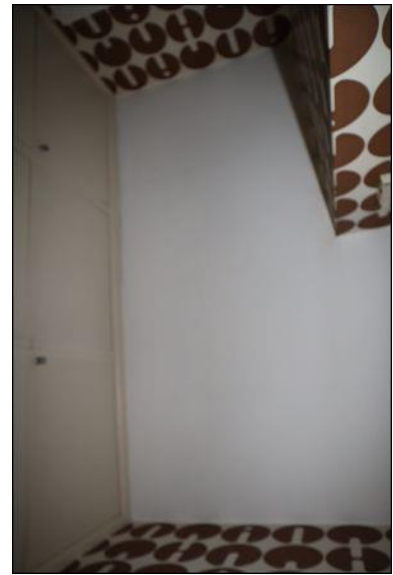
IMG_0729.JPG



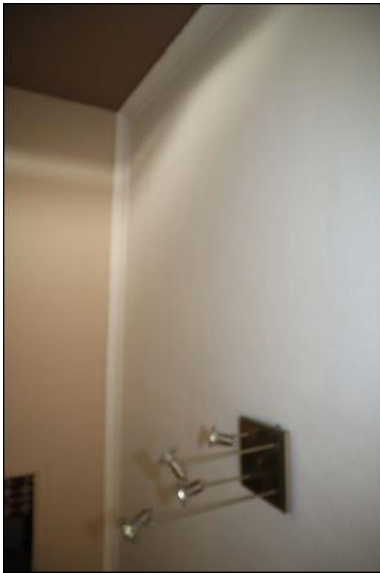
IMG_0730.JPG



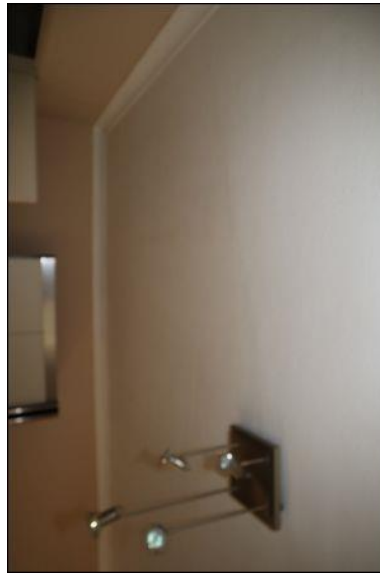
IMG_0731.JPG



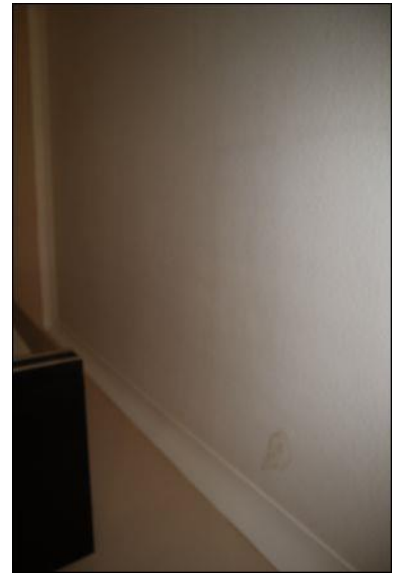
IMG_0732.JPG



IMG_0733.JPG



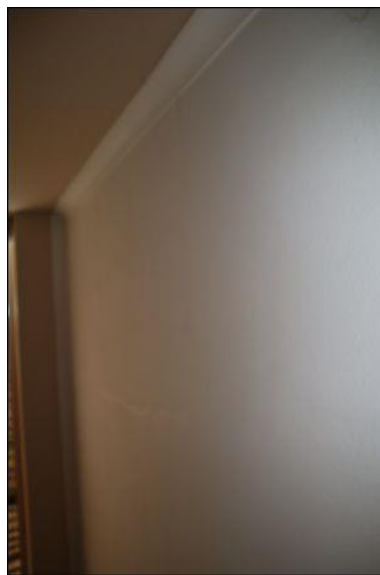
IMG_0734.JPG



IMG_0735.JPG



IMG_0736.JPG



IMG_0737.JPG



IMG_0738.JPG



IMG_0739.JPG



IMG_0740.JPG



IMG_0741.JPG



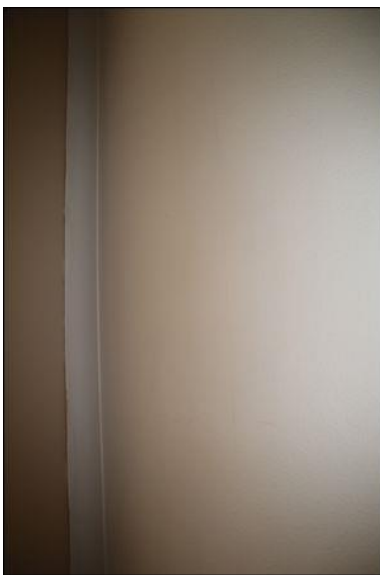
IMG_0742.JPG



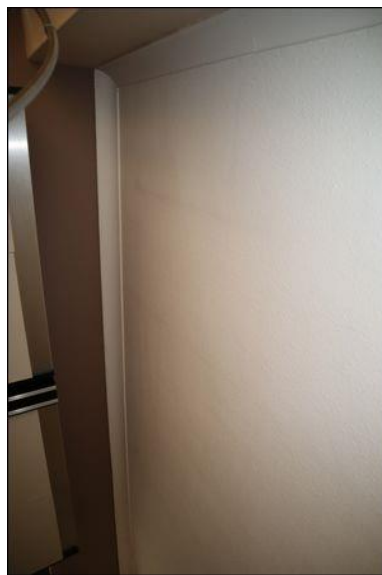
IMG_0743.JPG



IMG_0744.JPG



IMG_0745.JPG



IMG_0746.JPG



IMG_0747.JPG



IMG_0748.JPG



IMG_0749.JPG



IMG_0750.JPG



IMG_0751.JPG



IMG_0752.JPG



IMG_0753.JPG



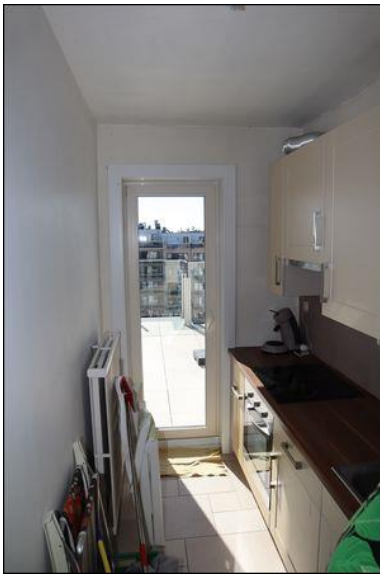
IMG_0754.JPG



IMG_0755.JPG



IMG_0756.JPG



IMG_0757.JPG



IMG_0758.JPG



IMG_0759.JPG



IMG_0760.JPG



IMG_0761.JPG



IMG_0762.JPG



IMG_0763.JPG



IMG_0764.JPG



IMG_0765.JPG



IMG_0766.JPG



IMG_0767.JPG



IMG_0768.JPG



IMG_0769.JPG



IMG_0770.JPG



IMG_0771.JPG



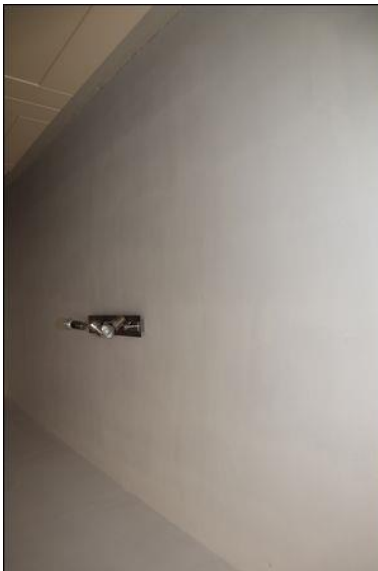
IMG_0772.JPG



IMG_0773.JPG



IMG_0774.JPG



IMG_0775.JPG



IMG_0776.JPG



IMG_0777.JPG



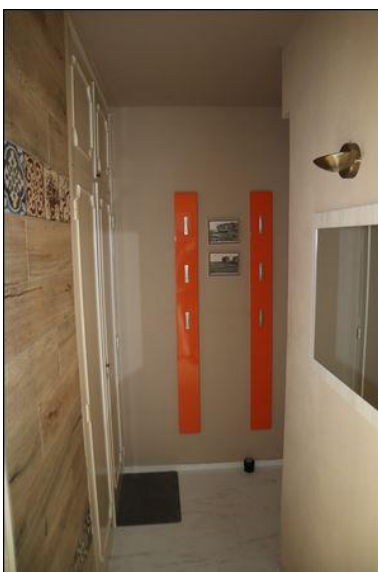
IMG_0778.JPG



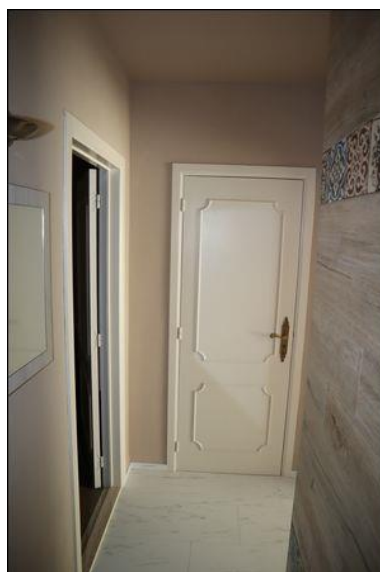
IMG_0779.JPG



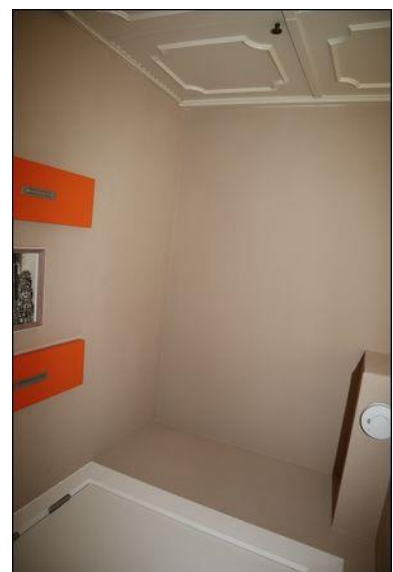
IMG_0780.JPG



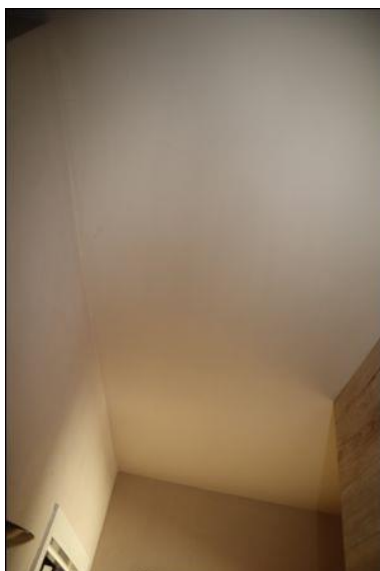
IMG_0781.JPG



IMG_0782.JPG



IMG_0783.JPG



IMG_0784.JPG



IMG_0785.JPG



IMG_0786.JPG



IMG_0787.JPG



IMG_0788.JPG



IMG_0789.JPG



IMG_0790.JPG



IMG_0791.JPG



IMG_0792.JPG



IMG_0793.JPG



IMG_0794.JPG



IMG_0795.JPG



IMG_0796.JPG



IMG_0797.JPG



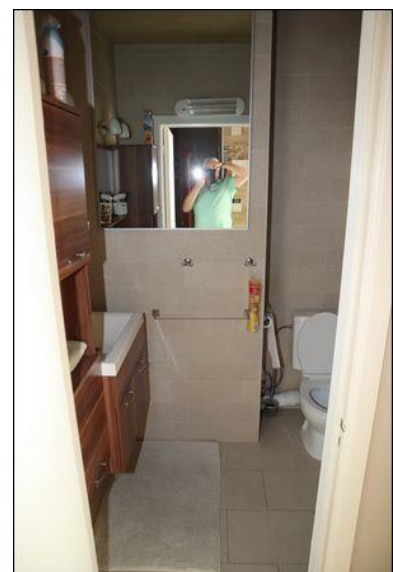
IMG_0798.JPG



IMG_0799.JPG



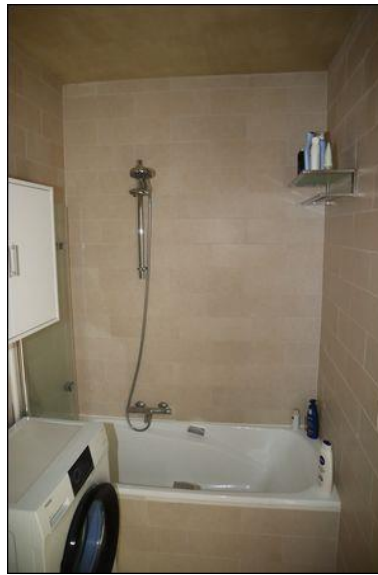
IMG_0800.JPG



IMG_0801.JPG



IMG_0802.JPG



IMG_0803.JPG



IMG_0804.JPG



IMG_0805.JPG



IMG_0806.JPG



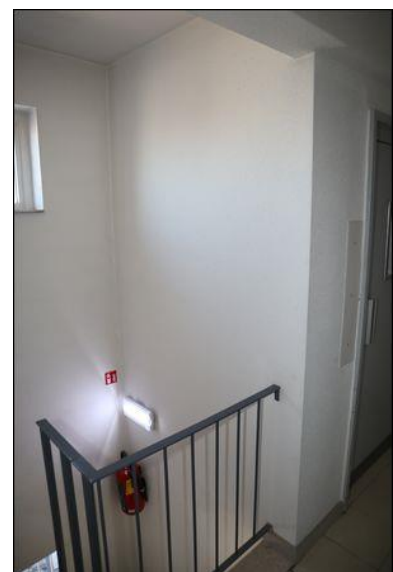
IMG_0807.JPG



IMG_0808.JPG



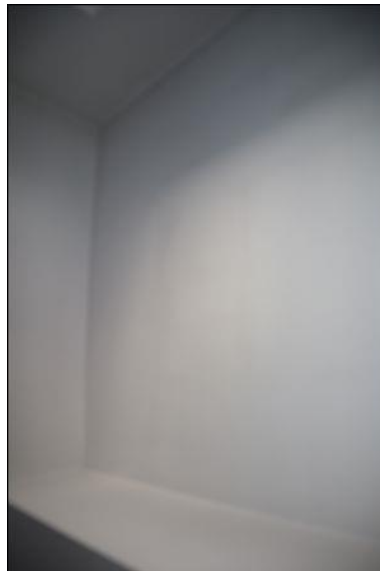
IMG_0809.JPG



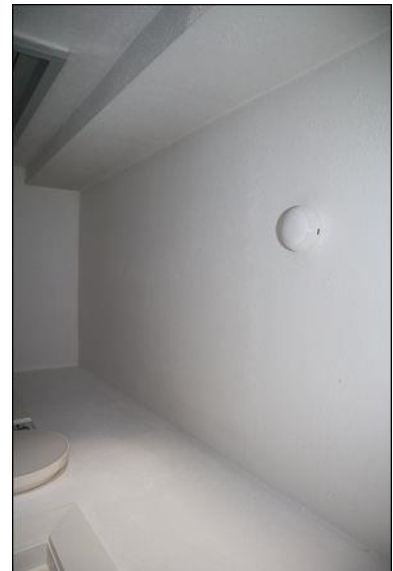
IMG_0810.JPG



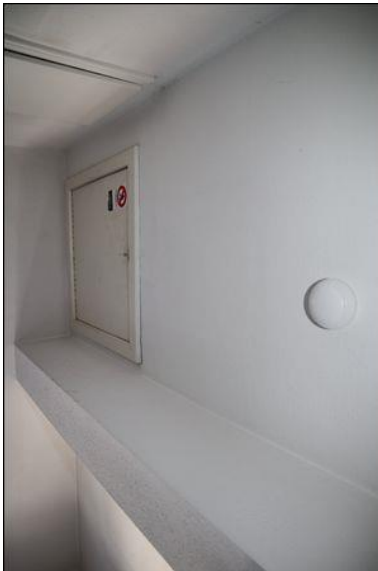
IMG_0811.JPG



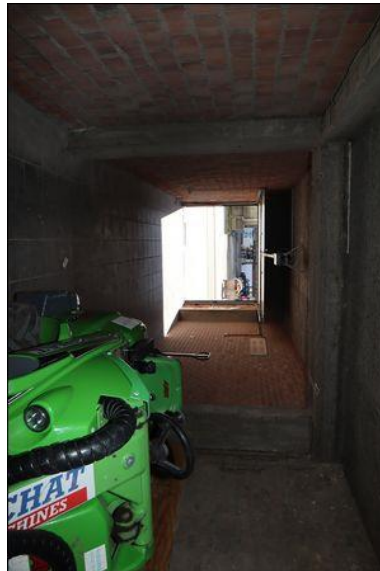
IMG_0812.JPG



IMG_0813.JPG



IMG_0814.JPG



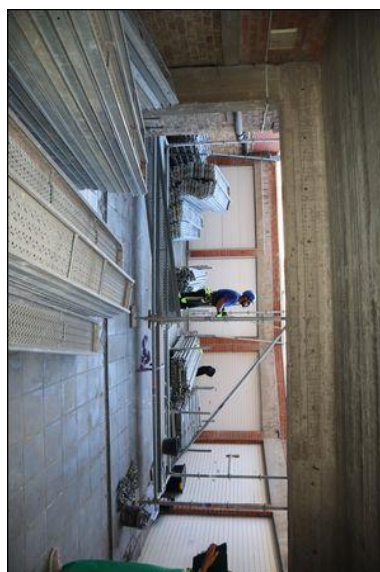
IMG_0815.JPG



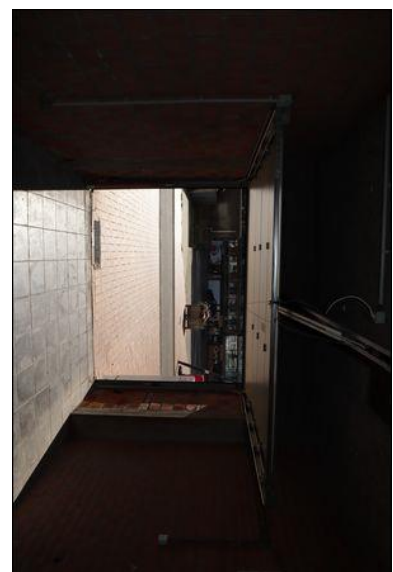
IMG_0816.JPG



IMG_0817.JPG



IMG_0818.JPG



IMG_0819.JPG



IMG_0820.JPG



IMG_0821.JPG



IMG_0822.JPG



IMG_0823.JPG



IMG_0824.JPG



IMG_0825.JPG



IMG_0826.JPG



IMG_0827.JPG



IMG_0828.JPG



IMG_0829.JPG



IMG_0830.JPG



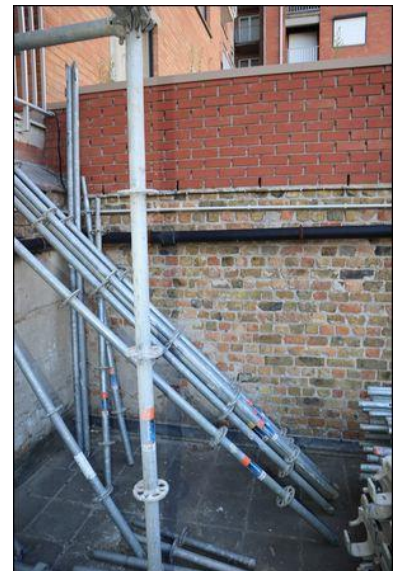
IMG_0831.JPG



IMG_0832.JPG



IMG_0833.JPG



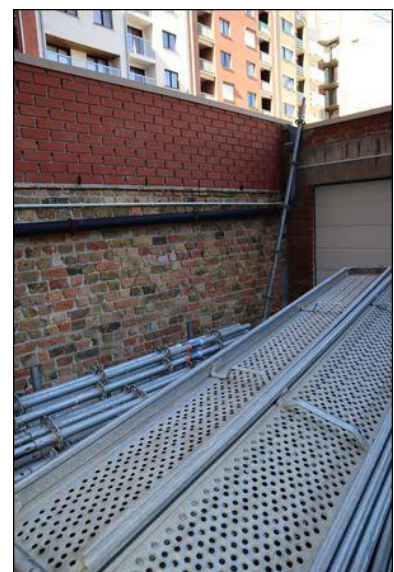
IMG_0834.JPG



IMG_0835.JPG



IMG_0836.JPG



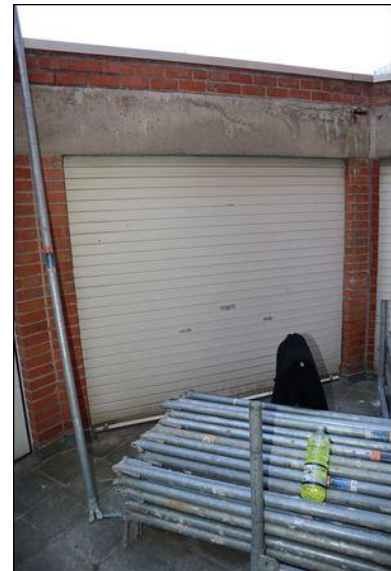
IMG_0837.JPG



IMG_0838.JPG



IMG_0839.JPG



IMG_0840.JPG



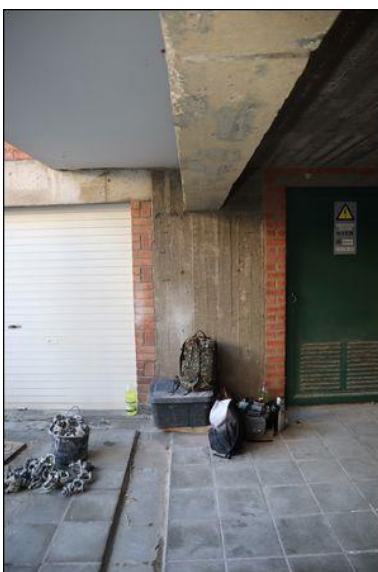
IMG_0841.JPG



IMG_0842.JPG



IMG_0843.JPG



IMG_0844.JPG



IMG_0845.JPG



IMG_0846.JPG



IMG_0847.JPG



IMG_0848.JPG



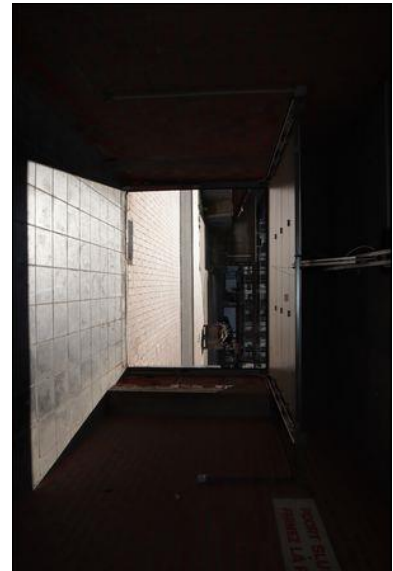
IMG_0849.JPG



IMG_0850.JPG



IMG_0851.JPG



IMG_0852.JPG



IMG_0853.JPG



IMG_0854.JPG



IMG_0855.JPG



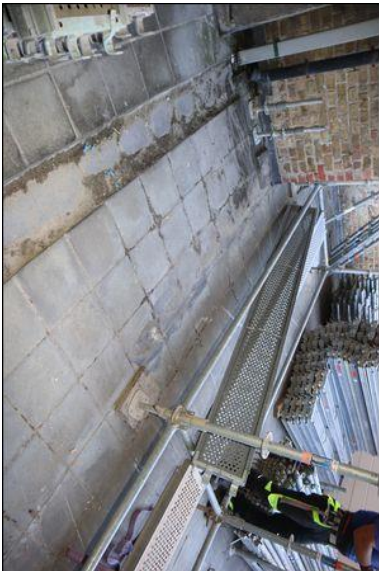
IMG_0856.JPG



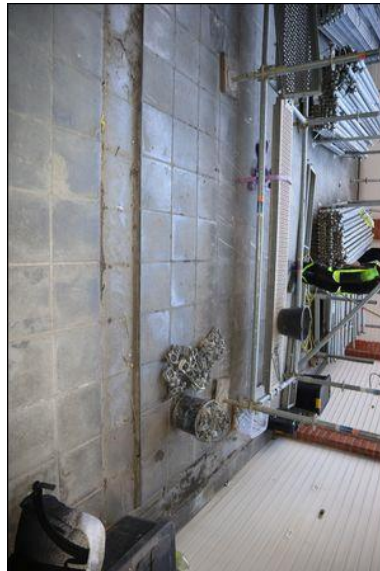
IMG_0857.JPG



IMG_0858.JPG



IMG_0859.JPG



IMG_0860.JPG



IMG_0861.JPG



IMG_0862.JPG

beschrijving site: residentie Wembley

GEMENE DELEN

- Plat Dak op gelijkvloers

- dak: roofing

De foto's 23 tem 34 en 38 tem 58 geven een zicht op het dak. Plaatselijk is er vuilophoping en begroeiing.

- achtergevel

- gevel: metselwerk

De foto's 59 tem 62 geven een zicht op de aansluiting van de gevel met de building kant nr 24.

De foto's 63 tem 68 geven een zicht op de aansluiting van de gevel met de building kant nr 28.

De foto's 69 en 70 geven een zicht op de gevel.

De foto's 83 tem 88 geven een zicht op de aansluiting van de gevel ter hoogte van eerste verdiep met de kant nr 28. De balustrade van het aanpalend appartement is verankerd in de gevel.

De foto's 177 tem 180 geven een detail zicht van de aansluiting ter hoogte van derde verdiep met de aanpalende residentie nr 28

De foto's 249 tem 254 geven een detail zicht van de aansluiting ter hoogte van derde verdiep met de aanpalende residentie nr 24

De foto's 323 tem 328 geven een detail zicht van de aansluiting ter hoogte van vierde verdiep met de aanpalende residentie nr 28

De foto's 363 tem 368 geven een detail zicht van de aansluiting ter hoogte van vijfde verdiep met de aanpalende residentie nr 28

De foto's 425 tem 430 geven een detail zicht van de aansluiting ter hoogte van vijfde verdiep met de aanpalende residentie nr 24

De foto's 469 tem 474 geven een detail zicht van de aansluiting ter hoogte van zesde verdiep met de aanpalende residentie nr 24

De foto's 495 tem 500 geven een detail zicht van de aansluiting ter hoogte van zesde verdiep met de aanpalende residentie nr 28

De foto's 535 tem 540 geven een detail zicht van de aansluiting ter hoogte van zevende verdiep met de aanpalende residentie nr 28

De foto's 563 tem 568 geven een detail zicht van de aansluiting ter hoogte van zevende verdiep met de aanpalende residentie nr 24

De foto's 683 tem 688 geven een detail zicht van de aansluiting ter hoogte van tiende verdiep met de aanpalende residentie nr 24

De foto's 713 tem 718 geven een detail zicht van de aansluiting ter hoogte van tiende verdiep met de aanpalende residentie nr 28

De foto's 719 en 720 geven een zicht op het houten raam met dubbel glas op de achtergevel ter hoogte van tiende verdieping.

De foto's 721 en 722 geven een zicht op het houten raam met dubbel glas op de achtergevel ter hoogte van negende verdieping.

De foto's 723 en 724 geven een zicht op het houten raam met dubbel glas op de achtergevel ter hoogte van achtste verdieping.

De foto's 725 geeft een zicht op het houten raam met dubbel glas op de achtergevel ter hoogte van zevenste verdieping.

- Hal op tiende verdiep

- vloer: tegels
- wanden: bepleisterd en geschilderd
- plafond: bepleisterd en geschilderd
- buitenschrijnwerk: hout dubbel glas

De foto's 719 tem 720 geven een zicht op het raam.

De foto's 807 tem 810 geven een algemeen zicht op deze ruimte.

De foto's 811 tem 814 geven een zicht op het plafond.

- Inrit voor de garages gelijkvloers

- vloer: betontegels

De foto's 35 tem 37 geven een algemeen zicht op de inrit.

De foto's 815 tem 818 geven een algemeen zicht op deze ruimte.

De foto's 819 tem 821 geven een zicht op de poort, deze kon niet bediend worden.

De foto's 822 tem 852 geven een zicht op de gevels, De foto's werden in volgorde genomen startend vanaf de kant nr28 en vervolgens in wijzerzin naar de kant met nr24

De foto's 853 tem 860 geven een zicht op de toestand van de vloer. De foto's werden in volgorde genomen startend vanaf de straatzijde en vervolgens naar achter.

De foto's 861 en 862 geven een zicht op de voorgevel.

° ° ° ° ° + + + ° ° ° ° °

APPARTEMENT EERST VERDIEP 101

Bewoners zijn aanwezig.

- Slaapkamer links

- vloer: tegels
- wanden: bepleisterd en behang geschilderd
- plafond: bepleisterd en geschilderd
- schrijnwerk: PVC dubbel glas

De foto's 1 tem 4 geven een algemeen zicht op deze ruimte.

De foto's 5 tem 8 geven een zicht op de hoeken van de wand kant werf.

Er zijn geen speciale opmerkingen.

De foto's 21 en 22 geven een zicht op het raam. Er zijn geen speciale opmerkingen.

- Slaapkamer rechts

- vloer: tegels
- wanden: bepleisterd en behang geschilderd
- plafond: bepleisterd en geschilderd
- schrijnwerk: PVC dubbel glas

De foto's 9 tem 12 geven een algemeen zicht op deze ruimte.

De foto's 13 tem 16 geven een zicht op de hoeken van de wand kant werf.

Er zijn geen speciale opmerkingen.

De foto's 17 tem 20 geven een zicht op het raam. Er zijn geen speciale opmerkingen.

° ° ° ° ° +++ ° ° ° ° °

APPARTEMENT EERST VERDIEP 103

Bewoner is niet zijn aanwezig.

- Slaapkamer links

- vloer: vinyltegels
- wanden: bepleisterd en doek geschilderd
- plafond: bepleisterd en geschilderd
- schrijnwerk: PVC dubbel glas

De foto's 71 tem 74 geven een algemeen zicht op deze ruimte.

De foto's 75 tem 78 geven een zicht op de hoeken van de wand kant werf.

Er zijn geen speciale opmerkingen.

De foto's 79 tem 82 geven een zicht op het raam. Er zijn geen speciale opmerkingen.

- Slaapkamer rechts

- vloer: vinyltegels
- wanden: bepleisterd en behang geschilderd
- plafond: bepleisterd en geschilderd
- schrijnwerk: PVC dubbel glas

De foto's 89 tem 92 geven een algemeen zicht op deze ruimte.

De foto's 93 tem 96 geven een zicht op de hoeken van de wand kant werf.

Er zijn geen speciale opmerkingen.

De foto's 97 en 98 geven een zicht op het raam. Er zijn geen speciale opmerkingen.

° ° ° ° ° + + + ° ° ° ° °

APPARTEMENT TWEDE VERDIEP 201

Bewoner is niet zijn aanwezig.

- Slaapkamer links

- vloer: tapijt
- wanden: bepleisterd en behangen
- plafond: bepleisterd en geschilderd
- schrijnwerk: houten dubbel glas

De foto's 99 tem 102 geven een algemeen zicht op deze ruimte.

De foto's 103 tem 106 geven een zicht op de hoeken van de wand kant werf.

Er zijn geen speciale opmerkingen.

De foto's 107 tem 112 geven een zicht op het raam. Er is lichte vlekvorming rond om het raam.

- Slaapkamer rechts

- vloer: tapijt
- wanden: bepleisterd en behang geschilderd
- plafond: bepleisterd en geschilderd
- schrijnwerk: hout dubbel glas

De foto's 113 tem 116 geven een algemeen zicht op deze ruimte.

De foto's 117 tem 120 geven een zicht op de hoeken van de wand kant werf.

Er zijn geen speciale opmerkingen.

De foto's 121 tem 128 geven een zicht op het raam.

° ° ° ° ° + + + ° ° ° ° °

APPARTEMENT TWEDE VERDIEP 203

Bewoner is niet zijn aanwezig.

- [Slaapkamer links](#)

- vloer: parket
- wanden: bepleisterd en behangen
- plafond: bepleisterd en geschilderd
- schrijnwerk: houten dubbel glas

De foto's 129 tem 132 geven een algemeen zicht op deze ruimte.

De foto's 133 tem 136 geven een zicht op de hoeken van de wand kant werf.

Er zijn geen speciale opmerkingen.

De foto's 137 tem 144 geven een zicht op het raam. Het raam is afgeplakt en kon niet worden geopend.

- [Slaapkamer rechts](#)

- vloer: tapijt
- wanden: bepleisterd en behang geschilderd
- plafond: bepleisterd en geschilderd
- schrijnwerk: hout dubbel glas

De foto's 145 tem 148 geven een algemeen zicht op deze ruimte.

De foto's 149 tem 152 geven een zicht op de hoeken van de wand kant werf.

Er zijn geen speciale opmerkingen.

De foto's 153 tem 158 geven een zicht op het raam. Het raam is afgeplakt en kon niet worden geopend.

° ° ° ° + + + ° ° ° ° °

APPARTEMENT DERDE VERDIEP 303

Bewoner is aanwezig.

- Slaapkamer links

- vloer: vinyl
- wanden: bepleisterd en behangen geschilderd
- plafond: bepleisterd en geschilderd
- schrijnwerk: PVC dubbel glas met rolluik

De foto's 159 tem 162 geven een algemeen zicht op deze ruimte.

De foto's 163 tem 166 geven een zicht op de hoeken van de wand kant werf.

Er zijn geen speciale opmerkingen.

De foto's 167 tem 176 geven een zicht op het raam en het rolluik. Er is corrosie op de rolluikkast.

- Slaapkamer rechts

- vloer: vinyl
- wanden: bepleisterd en behang geschilderd
- plafond: bepleisterd en geschilderd
- schrijnwerk: PVC dubbel glas

De foto's 181 tem 184 geven een algemeen zicht op deze ruimte.

De foto's 185 tem 188 geven een zicht op de hoeken van de wand kant werf.

Er zijn geen speciale opmerkingen.

De foto's 189 tem 196 geven een zicht op het raam. Het raam sluit moeilijk.

° ° ° ° ° +++ ° ° ° ° °

APPARTEMENT DERDE VERDIEP 301

Bewoner is niet aanwezig.

- Slaapkamer links

- vloer: tapijt
- wanden: bepleisterd en behangen
- plafond: bepleisterd en geschilderd
- schrijnwerk: hout dubbel glas

De foto's 197 tem 200 geven een algemeen zicht op deze ruimte.

De foto's 201 tem 204 geven een zicht op de hoeken van de wand kant werf.

De foto's 205 tem 220 geven een zicht op het raam. Er is onthechting van het behang rond het raam. Het schrijnwerk is in slechte staat, het raam knelt en kan niet open.. De dichting van het raam is defect.

De foto's 247 en 248 geven een zicht op de buitenzijde van het raam.

- Slaapkamer rechts

- vloer: tapijt
- wanden: bepleisterd en behang geschilderd
- plafond: bepleisterd en geschilderd
- schrijnwerk: hout dubbel glas

De foto's 221 tem 224 geven een algemeen zicht op deze ruimte.

De foto's 225 tem 228 geven een zicht op de hoeken van de wand kant werf.

De foto's 229 tem 246 geven een zicht op het raam. Er is onthechting van het behang rond het raam.

° ° ° ° + + + ° ° ° ° °

APPARTEMENT VIERDE VERDIEP 401

Bewoner is niet aanwezig.

- [Slaapkamer links](#)

- vloer: tapijt
- wanden: bepleisterd en behangen
- plafond: bepleisterd en geschilderd
- schrijnwerk: hout dubbel glas

De foto's 255 tem 258 geven een algemeen zicht op deze ruimte.

De foto's 259 tem 262 geven een zicht op de hoeken van de wand kant werf. Plaatselijk is er onthechting van het behang.

De foto's 263 tem 274 geven een zicht op het raam. Er is vlekvorming en onthechting van het behang rond het raam. Het schrijnwerk is in slechte staat, het raam knelt en kan niet open.

De foto's 305 en 306 geven een zicht op de buitenzijde van het raam het schrijnwerk is verweerd..

- [Slaapkamer rechts](#)

- vloer: tapijt
- wanden: bepleisterd en behangen
- plafond: bepleisterd en geschilderd
- schrijnwerk: hout dubbel glas

De foto's 275 tem 278 geven een algemeen zicht op deze ruimte.

De foto's 279 tem 284 geven een zicht op de hoeken van de wand kant werf.

De foto's 229 tem 304 geven een zicht op het raam. Er is lichte vlekvorming rond het raam. Het schrijnwerk is verweerd aan de buitenzijde.

° ° ° ° ° + + + ° ° ° ° °

APPARTEMENT VIERDE VERDIEP 403

Bewoner is niet aanwezig.

- Slaapkamer links

- vloer: vinyl
- wanden: bepleisterd en behangen
- plafond: bepleisterd en behang geschilderd
- schrijnwerk: hout dubbel glas

De foto's 307 tem 310 geven een algemeen zicht op deze ruimte.

De foto's 311 tem 314 geven een zicht op de hoeken van de wand kant werf. Er zijn geen speciale opmerkingen.

De foto's 315 tem 322 geven een zicht op het raam. Er zijn geen speciale opmerkingen.

- Slaapkamer rechts

- vloer: vinyl
- wanden: bepleisterd en behangen
- plafond: bepleisterd en behang geschilderd
- schrijnwerk: PVC dubbel glas

De foto's 329 tem 332 geven een algemeen zicht op deze ruimte.

De foto's 333 tem 336 geven een zicht op de hoeken van de wand kant werf. Er zijn geen speciale opmerkingen. .

De foto's 337 tem 342 geven een zicht op het raam. Het raam is recent vernieuwd. Er zijn geen speciale opmerkingen.

° ° ° ° ° + + + ° ° ° ° °

APPARTEMENT VIJFDE VERDIEP 503

Bewoner is aanwezig.

- Slaapkamer links

- vloer: vinyl
- wanden: bepleisterd en behangen
- plafond: bepleisterd en behang geschilderd
- schrijnwerk: hout dubbel glas

De foto's 343 tem 346 geven een algemeen zicht op deze ruimte.

De foto's 347 tem 350 geven een zicht op de hoeken van de wand kant werf.
Er zijn geen speciale opmerkingen.

De foto's 351 tem 362 geven een zicht op het raam. Er zijn geen speciale opmerkingen.

- Slaapkamer rechts

- vloer: vinyl
- wanden: bepleisterd en behangen
- plafond: bepleisterd en behang geschilderd
- schrijnwerk: hout dubbel glas

De foto's 369 tem 372 geven een algemeen zicht op deze ruimte.

De foto's 373 tem 376 geven een zicht op de hoeken van de wand kant werf.
Er zijn geen speciale opmerkingen.

De foto's 377 tem 386 geven een zicht op het raam. De dichting van het raam zit los.

° ° ° ° ° + + + ° ° ° ° °

APPARTEMENT VIJFDE VERDIEP 501

Bewoner is aanwezig.

- Slaapkamer links

- vloer: tapijt
- wanden: bepleisterd en behangen
- plafond: bepleisterd en behang
- schrijnwerk: PVC dubbel glas

De foto's 387 tem 390 geven een algemeen zicht op deze ruimte. Plaatselijk is er onthechting van het behang.

De foto's 391 tem 394 geven een zicht op de hoeken van de wand kant werf. Er zijn geen speciale opmerkingen.

De foto's 395 tem 396 geven een zicht op het raam. Het raam is vernieuwd.

- Slaapkamer rechts

- vloer: vinyl
- wanden: bepleisterd en behangen
- plafond: bepleisterd en behang geschilderd
- schrijnwerk: Hout dubbel glas

De foto's 397 tem 400 geven een algemeen zicht op deze ruimte. Plaatselijk is er onthechting van het behang.

De foto's 401 tem 404 geven een zicht op de hoeken van de wand kant werf.

De foto's 405 tem 422 geven een zicht op het raam. Rond om rond het raam is er onthechting van het behang en vlekvorming. De linker beneden hoek is beschadigd. Het raam is aan de buitenzijde verweerd.

° ° ° ° ° + + + ° ° ° ° °

APPARTEMENT ZESDE VERDIEP 601

Bewoner is niet aanwezig.

- Slaapkamer links

- vloer: tapijt
- wanden: bepleisterd en behangen
- plafond: bepleisterd en geschilderd
- schrijnwerk: PVC dubbel glas met rolluik

De foto's 431 tem 434 geven een algemeen zicht op deze ruimte.

De foto's 435 tem 438 geven een zicht op de hoeken van de wand kant werf.
Er zijn geen speciale opmerkingen.

De foto's 439 tem 452 geven een zicht op het raam en het rolluik.
Er is corrosie op het rolluik.

- Slaapkamer rechts

- vloer: vinyl
- wanden: bepleisterd en behang en geschilderd
- plafond: bepleisterd en geschilderd
- schrijnwerk: PVC dubbel glas

De foto's 453 tem 456 geven een algemeen zicht op deze ruimte.

De foto's 457 tem 460 geven een zicht op de hoeken van de wand kant werf.
Er zijn geen speciale opmerkingen.

De foto's 461 tem 468 geven een zicht op het raam.

° ° ° ° + + + ° ° ° ° °

APPARTEMENT ZESDE VERDIEP 603

Bewoner is aanwezig.

- Slaapkamer links

- vloer: tegels
- wanden: bepleisterd en behangen
- plafond: bepleisterd en geschilderd
- schrijnwerk: PVC dubbel glas

De foto's 475 tem 478 geven een algemeen zicht op deze ruimte.

De foto's 479 tem 482 geven een zicht op de hoeken van de wand kant werf.

De foto's 483 tem 486 geven een zicht op de sporen van de waterinsijpeling vanaf de linker boven hoek naar beneden.

De foto's 487 tem 494 geven een zicht op het raam.

- Slaapkamer rechts

- vloer: vinyl
- wanden: bepleisterd en behang en geschilderd
- plafond: planchetten
- schrijnwerk: PVC dubbel glas

De foto's 501 tem 504 geven een algemeen zicht op deze ruimte.

De foto's 505 tem 508 geven een zicht op de hoeken van de wand kant werf.

Er zijn geen speciale opmerkingen.

De foto's 509 tem 512 geven een zicht op het raam.

° ° ° ° + + + ° ° ° ° °

APPARTEMENT ZEVENDE VERDIEP 703

Bewoner is aanwezig.

- Slaapkamer
 - vloer: tegels
 - wanden: bepleisterd en geschilderd
 - plafond: bepleisterd en geschilderd
 - schrijnwerk: PVC dubbel glas

De foto's 513 tem 516 geven een algemeen zicht op deze ruimte.

De foto's 517 tem 522 geven een zicht op de hoeken van de wand kant werf.

Nabij de linker bovenhoek is er een duidelijk barst in de wand.

De foto's 523 tem 530 geven een zicht op de ramen.

De foto's 531 tem 534 geven een algemeen zicht op het terras.

° ° ° ° ° +++ ° ° ° ° °

APPARTEMENT ZEVENDE VERDIEP 701

Bewoner is niet aanwezig.

- [Slaapkamer](#)
 - vloer: tapijt
 - wanden: bepleisterd en glasvezel geschilderd
 - plafond: bepleisterd en geschilderd
 - schrijnwerk: PVC dubbel glas

De foto's 541 tem 544 geven een algemeen zicht op deze ruimte.

De foto's 545 tem 550 geven een zicht op de hoeken van de wand kant werf.

Er zijn geen speciale opmerkingen.

De foto's 551 tem 558 geven een zicht op de ramen.

De foto's 559 tem 562 geven een algemeen zicht op het terras.

° ° ° ° ° +++ ° ° ° ° °

APPARTEMENT ACHTSTE VERDIEP 801

Bewoner is niet aanwezig.

- Slaapkamer
 - vloer: parket
 - wanden: bepleisterd en behangen
 - plafond: bepleisterd en behangen
 - schrijnwerk: PVC dubbel glas met rolluik- Houten raam dubbel glas

De foto's 569 tem 572 geven een algemeen zicht op deze ruimte.

De foto's 573 tem 590 geven een zicht op de ramen.

De foto's 591 tem 596 geven een zicht op de hoeken van de wand kant werf.

° ° ° ° ° +++ ° ° ° ° °

APPARTEMENT ACHTSTE VERDIEP 802

Bewoner is niet aanwezig.

- Slaapkamer
 - vloer: laminaat
 - wanden: bepleisterd en doek geschilderd
 - plafond: bepleisterd en geschilderd
 - schrijnwerk: PVC dubbel glas

De foto's 597 tem 600 geven een algemeen zicht op deze ruimte.

De foto's 601 tem 606 geven een zicht op de hoeken van de wand kant werf.

Er zijn geen speciale opmerkingen.

De foto's 607 tem 612 geven een zicht op de ramen.

° ° ° ° ° + + + ° ° ° ° °

APPARTEMENT NEGENSTE VERDIEP 903

Bewoner is niet aanwezig.

- Slaapkamer

- vloer: laminaat
- wanden: bepleisterd en doek geschilderd
- plafond: bepleisterd en geschilderd
- schrijnwerk: PVC dubbel glas met rolluik

De foto's 613 tem 616 geven een algemeen zicht op deze ruimte.

De foto's 617 tem 622 geven een zicht op de hoeken van de wand kant werf.

Er zijn geen speciale opmerkingen.

De foto's 623 tem 634 geven een zicht op de ramen.

° ° ° ° ° + + + ° ° ° ° °

APPARTEMENT NEGENSTE VERDIEP 901

Bewoner is niet aanwezig.

- Slaapkamer
 - vloer: kurk
 - wanden: bepleisterd en doek geschilderd
 - plafond: bepleisterd en geschilderd
 - schrijnwerk: PVC dubbel glas met rolluik

De foto's 635 tem 638 geven een algemeen zicht op deze ruimte.

De foto's 639 tem 644 geven een zicht op de hoeken van de wand kant werf.

Er zijn geen speciale opmerkingen.

De foto's 645 tem 656 geven een zicht op de ramen. Er is corrosie op de rolluikkast .

° ° ° ° ° +++ ° ° ° ° °

APPARTEMENT TIENDE VERDIEP 1001

Bewoner is niet aanwezig.

- Slaapkamer

- vloer: vinyl
- wanden: bepleisterd en glasvezel geschilderd
- plafond: bepleisterd en geschilderd
- schrijnwerk: hout dubbel glas met rolluik

De foto's 657 tem 660 geven een algemeen zicht op deze ruimte.

De foto's 661 tem 664 geven een zicht op de hoeken van de wand kant werf.

De foto's 667 tem 680 geven een zicht op het raam.

De foto's 681 en 682 geven een algemeen zicht op de terras.

De foto's 689 en 690 geven een zicht op het rolluik. Er is corrosie ter hoogte van de rolluikkast

De foto's 777 tem 780 geven een zicht op het plafond. Er is een fijn barstje ter hoogte van het lichtpunt.

- Inkom

- vloer: vinyl
- wanden: bepleisterd en geschilderd deels houten look bekleding
- plafond: bepleisterd en geschilderd

De foto's 781 en 782 geven een algemeen zicht op deze ruimte.

De foto's 783 tem 785 geven een zicht op het plafond.

- woonkamer

- vloer: vinyl
- wanden: bepleisterd en deels behangen deels houten look bekleding
- plafond: bepleisterd en behang geschilderd
- schrijnwerk: hout dubbel glas

De foto's 786 tem 790 geven een algemeen zicht op deze ruimte.

De foto's 791 tem 796 geven een zicht op het plafond.

- keuken

- vloer: tegels
- wanden: bepleisterd en wandtegels
- plafond: bepleisterd en geschilderd
- schrijnwerk: hout dubbel glas

De foto's 797 tem 798 geven een algemeen zicht op deze ruimte.
De foto's 799 tem 800 geven een zicht op het plafond.

- badkamer

- vloer: tegels
- wanden: bepleisterd en wandtegels
- plafond: bepleisterd en geschilderd

De foto's 801 tem 804 geven een algemeen zicht op deze ruimte.
De foto's 805 tem 806 geven een zicht op het plafond.

° ° ° ° ° + + + ° ° ° ° °

APPARTEMENT TIENDE VERDIEP 1002

Bewoner is niet aanwezig.

- [Slaapkamer](#)

- vloer: tegels
- wanden: bepleisterd en behangen
- plafond: bepleisterd en behang geschilderd
- schrijnwerk: hout dubbel glas

De foto's 691 tem 694 geven een algemeen zicht op deze ruimte.
De foto's 695 tem 698 geven een zicht op de hoeken van de wand kant werf.
Ter hoogte van de linkerbovenhoek is er een duidelijke barst.
De foto's 699 tem 710 geven een zicht op het raam.
De foto's 711 en 712 geven een algemeen zicht op de terras.
De foto's 726 tem 729 geven een zicht op het plafond.

- [Inkom](#)

- vloer: tegels
- wanden: bepleisterd en behangen
- plafond: bepleisterd en behang geschilderd

De foto's 730 tem 732 geven een zicht op het plafond.
De foto's 755 en 756 geven een algemeen zicht op deze ruimte

- [woonkamer](#)

- vloer: tegels
- wanden: bepleisterd en geschilderd
- plafond: bepleisterd en behang geschilderd
- schrijnwerk: hout dubbel glas

De foto's 733 tem 750 geven een zicht op het plafond. Plaatselijk is er vlekvorming en zijn er herstelde barsten.
De foto's 751 tem 754 geven een algemeen zicht op deze ruimte.

- keuken
 - vloer: tegels
 - wanden: bepleisterd en geschilderd
 - plafond: bepleisterd en geschilderd
 - schrijnwerk: hout dubbel glas

De foto's 757 tem 758 geven een algemeen zicht op deze ruimte.

De foto's 759 tem 776 geven een zicht op het plafond. Er is duidelijke afzetting van het plafond met de wanden. Plaatselijk zijn er fijne dwars barsten in de plafond.

- Wc en badkamer.

Geen toegang.

° ° ° ° ° + + + ° ° ° ° °

Tegenwoordig verslag, integraal bestaande uit honderd zessentwintig bladzijden en zesennegentig genummerde foto's is opgemaakt in een exemplaar bestemd voor elk van de belanghebbende partijen, zijnde ondermeer de opdrachtgever, zijnde ondermeer de eigenaar(s) en gebruiker(s) van de betreffende pand en waarvan een niet ondertekende kopie door de ondergetekende gezworen landmeter-expert zal bijgehouden worden.

De belanghebbende partijen verklaren huidig verslag volledig gelezen te hebben en erkennen met de inhoud, inclusief de algemene bemerkingen en voorwaarden, akkoord te gaan. De partij ter vertegenwoordiging van het hierboven gerapporteerde goed neemt genoegen met de omvang van de hierboven beschreven goederen en erkennen dat enkel deze schade zouden kunnen oplopen.

Opgemaakt in eer en geweten, op 05 sept 2023

Hans VANROOSE, landmeter-expert onroerende goederen (M.S.O.G.),
ingeschreven op de lijst van landmeters-experten onder het nummer LAN 040234,
en beëdigd voor de Rechtbank van Eerste Aanleg te Veurne op 11 mei 1995,

<i>handtekening partij 1</i>	<i>handtekening partij 2</i>
naam, adres (of stempel) en datum,	naam, adres (of stempel) en datum,
.....
.....
.....
.....
.....
(te schrijven : "gelezen en goedgekeurd")	(te schrijven : "gelezen en goedgekeurd")

Dossier : 23P008VA.doc.

Betreft : plaatsbeschrijving van de achtergevel van de appartementen

Datum : 05 sept 2023

Referte : voor de start van de renovatiewerken

Opdrachtgever : COLOR BY CHERCHYE – Paddevijverstraat 69 - Ieper

OPMERKINGEN BETREFFENDE DE STAAT VAN BEVINDING :