

Gegevens Ferrosan inlezen

BETONDEKKING

FQ001987	11	43,5	2,2	41	49
FQ001989	8	49,1	9,8	33	64
FQ001991	9	56,7	7,7	47	68
FQ001993	16	41,9	9,2	27	61
FQ001995	12	48,3	12,7	31	79
FQ001997	12	49,3	14,8	27	82
FQ001999	9	61,0	19,4	32	90
FQ002001	11	55,1	9,9	29	69
FQ002003	13	59,2	14,2	42	84
FQ002005	9	77,7	13,9	56	99

CARBONATATIE

1
2
2
1
2
1
3
2
1
2
2
1
3
3
1

SPREIDING BETONDEKKING

	AANTAL	%
0-4 mm	0	0,0
5-9 mm	0	0,0
10-14 mm	0	0,0
15-19 mm	0	0,0
20-24 mm	0	0,0
25-29 mm	4	3,7
30-34 mm	7	6,5
35-39 mm	7	6,5
40-44 mm	16	14,8
45-49 mm	22	20,4
50-54 mm	11	10,2
55-59 mm	11	10,2
60-64 mm	8	7,4
65-69 mm	8	7,4
70-74 mm	4	3,7
75-79 mm	4	3,7
80-84 mm	4	3,7
85-89 mm	1	0,9
90-94 mm	1	0,9

BETONDEKKING

AANTAL METINGEN	110
GEMIDDELDE	53,14
STANDAARDAFW.	15,56
VARIATIECOEFF.	0,29
VERDELING	N

95% zekerheidsinterval voor schade

Min.	52,00
Max.	54,27

CARBONATATIEDIEPTE

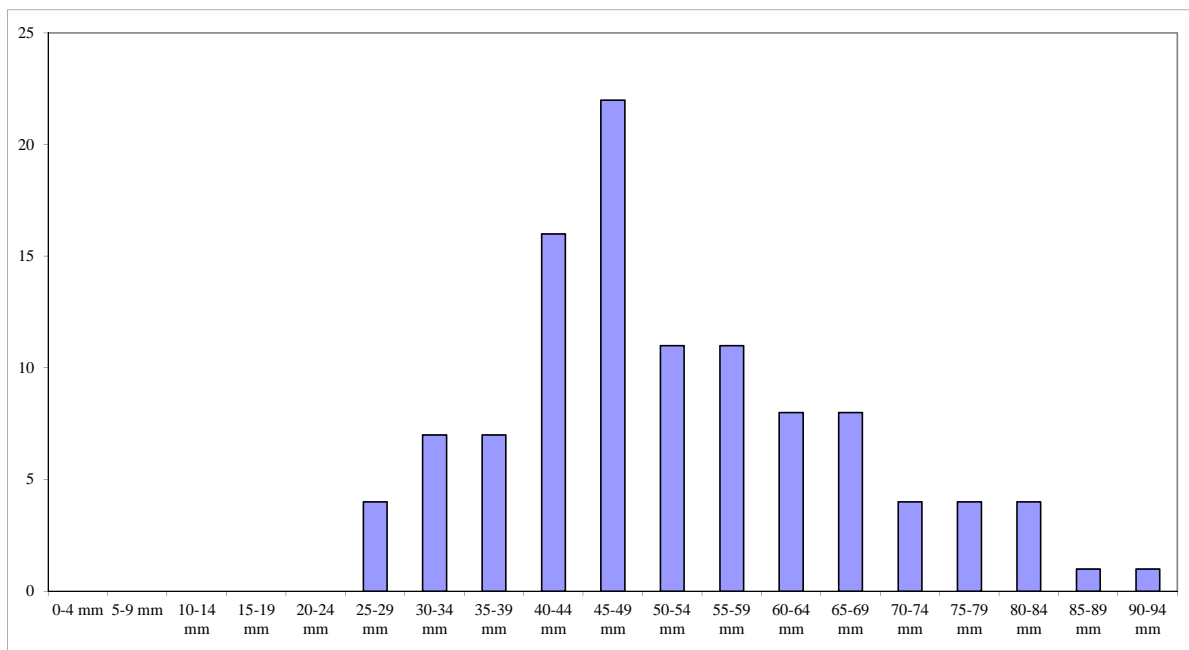
AANTAL METINGEN	15
GEMIDDELDE	1,80
STANDAARDAFW.	0,77
VARIATIECOEFF.	0,43
VERDELING	LN

95% zekerheidsinterval voor schade

Min.	1,65
Max.	1,95

AANTASTING DOOR CARBONATATIE

AANTAL METINGEN	108
BETONDEKKING	
C_D	1,95
AANTAL < C_D	0
% < C_D	0,00



Gegevens Ferrosan inlezen

BETONDEKKING

FQ001988	10	53,7	9,2	44	77
FQ001990	5	36,8	10,3	21	50
FQ001992	8	55,5	8,7	42	68
FQ001994	6	31,7	7,7	19	41
FQ001996	5	35,8	5,2	28	42
FQ001998	7	41,0	12,6	18	58
FQ002000	6	49,7	11,0	37	70
FQ002002	7	45,3	8,4	34	58
FQ002004	8	36,3	3,3	32	41
FQ002006	7	67,3	13,9	52	94

CARBONATATIE

1
2
2
1
2
1
3
2
1
2
2
1
3
3
1

SPREIDING BETONDEKKING

	AANTAL	%
0-4 mm	0	0,0
5-9 mm	0	0,0
10-14 mm	0	0,0
15-19 mm	2	2,9
20-24 mm	1	1,4
25-29 mm	2	2,9
30-34 mm	9	13,0
35-39 mm	10	14,5
40-44 mm	9	13,0
45-49 mm	10	14,5
50-54 mm	7	10,1
55-59 mm	10	14,5
60-64 mm	2	2,9
65-69 mm	3	4,3
70-74 mm	1	1,4
75-79 mm	1	1,4
80-84 mm	1	1,4
85-89 mm	0	0,0
90-94 mm	1	1,4

BETONDEKKING

AANTAL METINGEN	69
GEMIDDELDE	46,33
STANDAARDAFW.	14,30
VARIATIECOEFF.	0,31
VERDELING	LN

95% zekerheidsinterval voor schade

Min.	45,02
Max.	47,65

CARBONATATIEDIEPTE

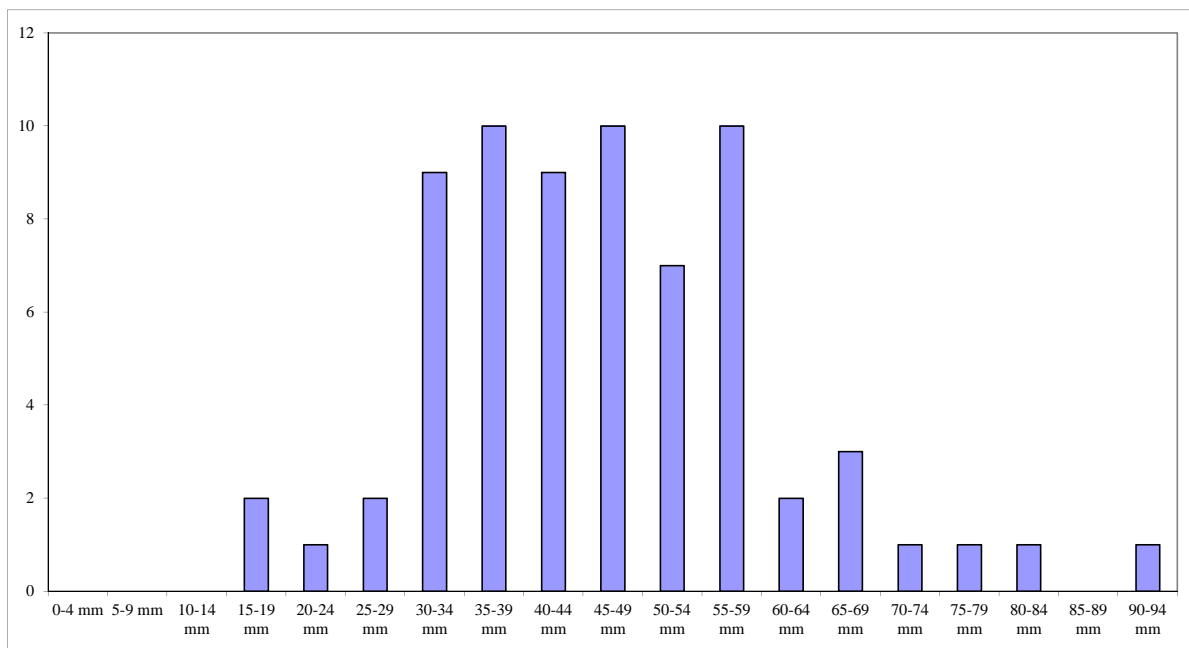
AANTAL METINGEN	15
GEMIDDELDE	1,80
STANDAARDAFW.	0,77
VARIATIECOEFF.	0,43
VERDELING	LN

95% zekerheidsinterval voor schade

Min.	1,65
Max.	1,95

AANTASTING DOOR CARBONATATIE

AANTAL METINGEN	69
BETONDEKKING	
C_D	1,95
AANTAL < C_D	0
% < C_D	0,00



Gegevens Ferrosan inlezen

BETONDEKKING

FQ002009	5	18,8	1,2	17	20
FQ002017	8	22,3	1,8	20	26
FQ002023	7	27,3	16,9	15	67
FQ002029	5	29,6	3,3	25	34

CARBONATATIE

1
2
2
1
2
1
3
2
1
2
2
1
3
3
1

SPREIDING BETONDEKKING

	AANTAL	%
0-4 mm	0	0,0
5-9 mm	0	0,0
10-14 mm	0	0,0
15-19 mm	7	28,0
20-24 mm	9	36,0
25-29 mm	5	20,0
30-34 mm	3	12,0
35-39 mm	0	0,0
40-44 mm	0	0,0
45-49 mm	0	0,0
50-54 mm	0	0,0
55-59 mm	0	0,0
60-64 mm	0	0,0
65-69 mm	1	4,0
70-74 mm	0	0,0
75-79 mm	0	0,0
80-84 mm	0	0,0
85-89 mm	0	0,0
90-94 mm	0	0,0

BETONDEKKING

AANTAL METINGEN	25
GEMIDDELDE	24,44
STANDAARDAFW.	10,14
VARIATIECOEFF.	0,41
VERDELING	LN

95% zekerheidsinterval voor schade

Min.	22,89
Max.	25,99

CARBONATATIEDIEPTE

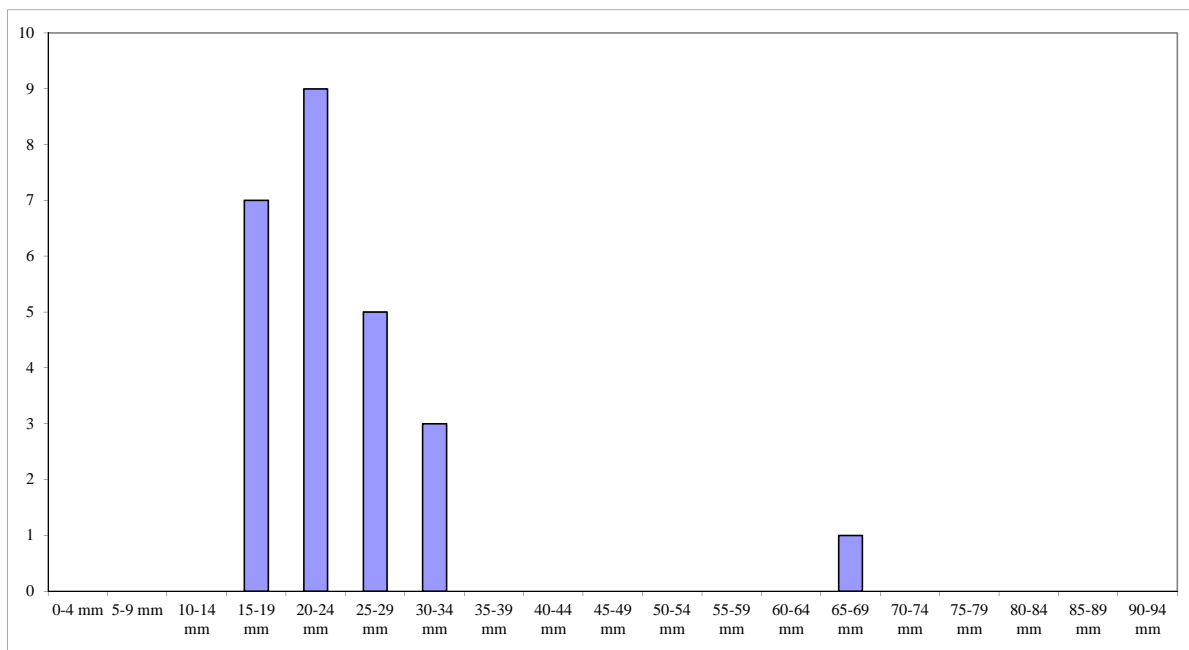
AANTAL METINGEN	15
GEMIDDELDE	1,80
STANDAARDAFW.	0,77
VARIATIECOEFF.	0,43
VERDELING	LN

95% zekerheidsinterval voor schade

Min.	1,65
Max.	1,95

AANTASTING DOOR CARBONATATIE

AANTAL METINGEN	25
BETONDEKKING	
C_D	1,95
AANTAL < C_D	0
% < C_D	0,00



Gegevens Ferrosan inlezen

BETONDEKKING

FQ002010	13	32,5	11,9	21	61
FQ002018	8	30,6	2,4	27	35
FQ002024	10	35,3	12,5	22	59
FQ002030	11	36,0	2,5	33	40

CARBONATATIE

1
2
2
1
2
1
3
2
1
2
1
3
3
1

SPREIDING BETONDEKKING

	AANTAL	%
0-4 mm	0	0,0
5-9 mm	0	0,0
10-14 mm	0	0,0
15-19 mm	0	0,0
20-24 mm	4	9,5
25-29 mm	14	33,3
30-34 mm	9	21,4
35-39 mm	6	14,3
40-44 mm	3	7,1
45-49 mm	2	4,8
50-54 mm	2	4,8
55-59 mm	1	2,4
60-64 mm	1	2,4
65-69 mm	0	0,0
70-74 mm	0	0,0
75-79 mm	0	0,0
80-84 mm	0	0,0
85-89 mm	0	0,0
90-94 mm	0	0,0

BETONDEKKING

AANTAL METINGEN	42
GEMIDDELDE	33,71
STANDAARDAFW.	9,52
VARIATIECOEFF.	0,28
VERDELING	N

95% zekerheidsinterval voor schade

Min.	32,59
Max.	34,84

CARBONATATIEDIEPTE

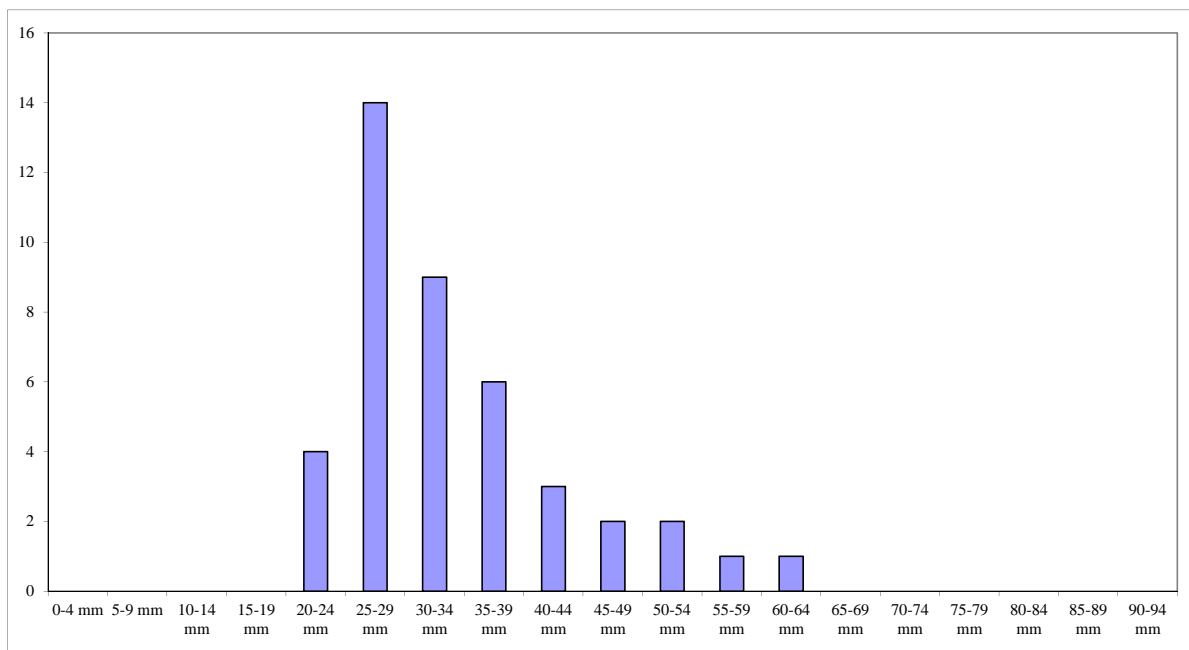
AANTAL METINGEN	15
GEMIDDELDE	1,80
STANDAARDAFW.	0,77
VARIATIECOEFF.	0,43
VERDELING	LN

95% zekerheidsinterval voor schade

Min.	1,65
Max.	1,95

AANTASTING DOOR CARBONATATIE

AANTAL METINGEN	42
BETONDEKKING	
C_D	1,95
AANTAL < C_D	0
% < C_D	0,00



Gegevens Ferrosan inlezen

BETONDEKKING

FQ002035	6	63,5	14,1	48	83
----------	---	------	------	----	----

CARBONATATIE

1
2
2
1
2
1
3
2
1
2
2
1
3
3
1

SPREIDING BETONDEKKING

	AANTAL	%
0-4 mm	0	0,0
5-9 mm	0	0,0
10-14 mm	0	0,0
15-19 mm	0	0,0
20-24 mm	0	0,0
25-29 mm	0	0,0
30-34 mm	0	0,0
35-39 mm	0	0,0
40-44 mm	0	0,0
45-49 mm	1	16,7
50-54 mm	1	16,7
55-59 mm	2	33,3
60-64 mm	0	0,0
65-69 mm	0	0,0
70-74 mm	0	0,0
75-79 mm	0	0,0
80-84 mm	2	33,3
85-89 mm	0	0,0
90-94 mm	0	0,0

BETONDEKKING

AANTAL METINGEN	6
GEMIDDELDE	63,50
STANDAARDAFW.	15,42
VARIATIECOEFF.	0,24
VERDELING	N

95% zekerheidsinterval voor schade

Min.	58,68
Max.	68,32

CARBONATATIEDIEPTE

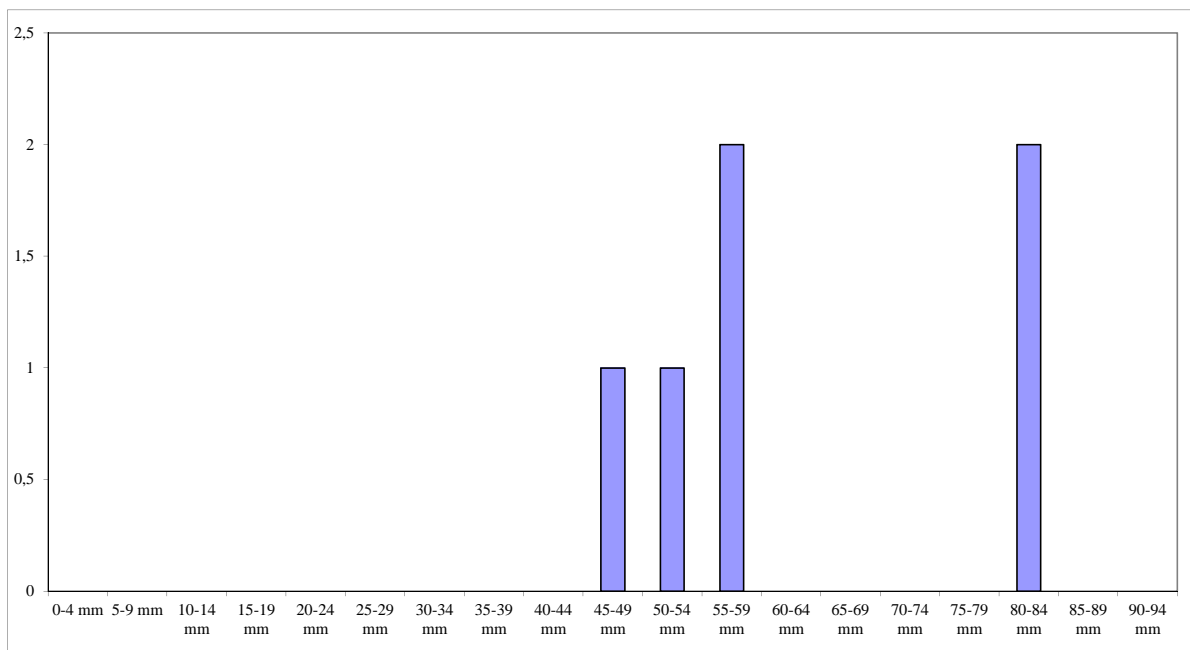
AANTAL METINGEN	15
GEMIDDELDE	1,80
STANDAARDAFW.	0,77
VARIATIECOEFF.	0,43
VERDELING	LN

95% zekerheidsinterval voor schade

Min.	1,65
Max.	1,95

AANTASTING DOOR CARBONATATIE

AANTAL METINGEN	6
BETONDEKKING	
C _D	1,95
AANTAL < C _D	0
% < C _D	0,00



Gegevens Ferrosan inlezen

BETONDEKKING

FQ002036	7	57,1	19,0	35	92
----------	---	------	------	----	----

CARBONATATIE

1
2
2
1
2
1
3
2
1
3
3
1

SPREIDING BETONDEKKING

	AANTAL	%
0-4 mm	0	0,0
5-9 mm	0	0,0
10-14 mm	0	0,0
15-19 mm	0	0,0
20-24 mm	0	0,0
25-29 mm	0	0,0
30-34 mm	0	0,0
35-39 mm	2	28,6
40-44 mm	1	14,3
45-49 mm	0	0,0
50-54 mm	0	0,0
55-59 mm	0	0,0
60-64 mm	2	28,6
65-69 mm	0	0,0
70-74 mm	1	14,3
75-79 mm	0	0,0
80-84 mm	0	0,0
85-89 mm	0	0,0
90-94 mm	1	14,3

BETONDEKKING

AANTAL METINGEN	7
GEMIDDELDE	57,14
STANDAARDAFW.	20,49
VARIATIECOEFF.	0,36
VERDELING	LN

95% zekerheidsinterval voor schade

Min.	51,22
Max.	63,07

CARBONATATIEDIEPTE

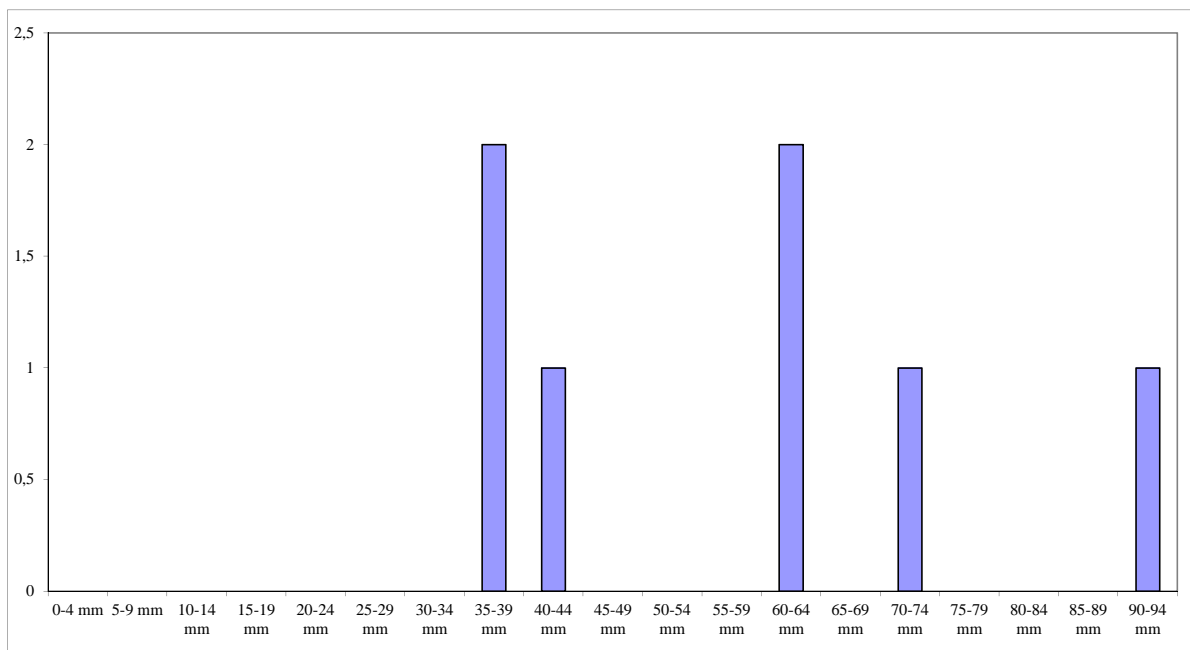
AANTAL METINGEN	15
GEMIDDELDE	1,80
STANDAARDAFW.	0,77
VARIATIECOEFF.	0,43
VERDELING	LN

95% zekerheidsinterval voor schade

Min.	1,65
Max.	1,95

AANTASTING DOOR CARBONATATIE

AANTAL METINGEN	7
BETONDEKKING	
C_D	1,95
AANTAL < C_D	0
% < C_D	0,00



Gegevens Ferrosan inlezen

BETONDEKKING

FQ002007	16	19,4	2,3	17	27
FQ002015	15	35,7	3,8	30	42
FQ002021	13	28,9	5,3	21	37
FQ002027	12	32,8	5,3	30	50
FQ002033	25	32,7	6,4	23	44

CARBONATATIE

1
2
2
1
2
1
3
2
1
2
1
3
3
1

SPREIDING BETONDEKKING

	AANTAL	%
0-4 mm	0	0,0
5-9 mm	0	0,0
10-14 mm	0	0,0
15-19 mm	11	13,6
20-24 mm	9	11,1
25-29 mm	12	14,8
30-34 mm	28	34,6
35-39 mm	13	16,0
40-44 mm	7	8,6
45-49 mm	0	0,0
50-54 mm	1	1,2
55-59 mm	0	0,0
60-64 mm	0	0,0
65-69 mm	0	0,0
70-74 mm	0	0,0
75-79 mm	0	0,0
80-84 mm	0	0,0
85-89 mm	0	0,0
90-94 mm	0	0,0

BETONDEKKING

AANTAL METINGEN	81
GEMIDDELDE	30,04
STANDAARDAFW.	7,56
VARIATIECOEFF.	0,25
VERDELING	N

95% zekerheidsinterval voor schade

Min.	29,39
Max.	30,68

CARBONATATIEDIEPTE

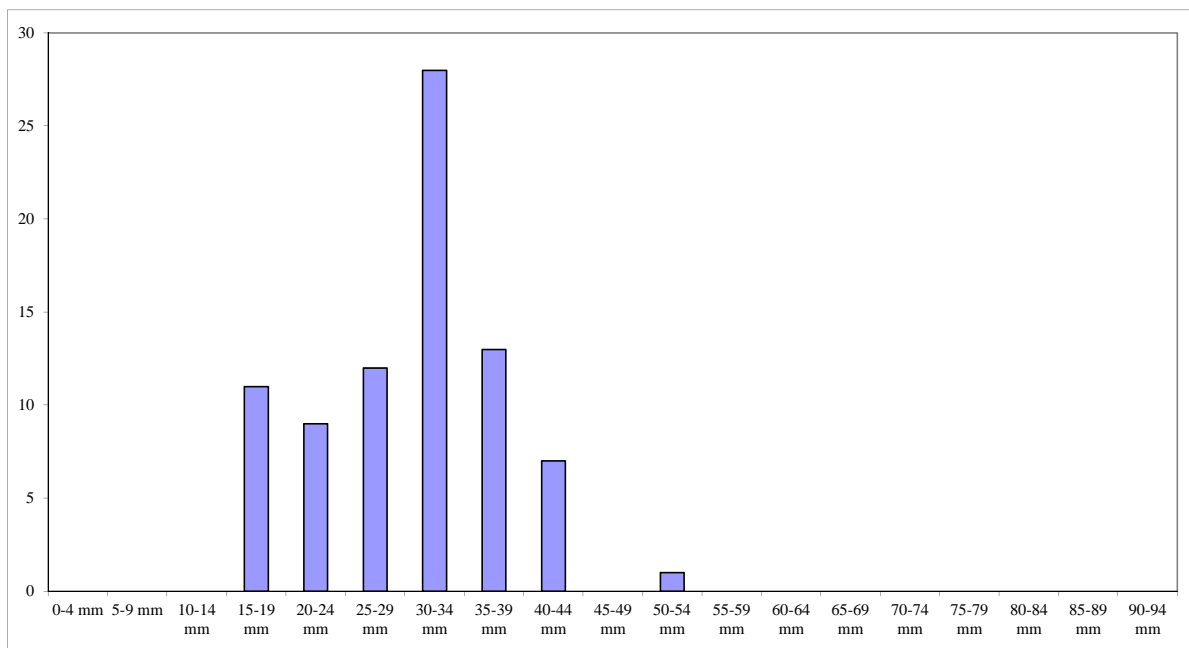
AANTAL METINGEN	15
GEMIDDELDE	1,80
STANDAARDAFW.	0,77
VARIATIECOEFF.	0,43
VERDELING	LN

95% zekerheidsinterval voor schade

Min.	1,65
Max.	1,95

AANTASTING DOOR CARBONATATIE

AANTAL METINGEN	81
BETONDEKKING	
C_D	1,95
AANTAL < C_D	0
% < C_D	0,00



Gegevens Ferrosan inlezen

BETONDEKKING

FQ002008	10	21,0	10,7	9	41
FQ002016	5	37,0	11,5	27	59
FQ002022	7	28,3	9,0	21	47
FQ002028	6	37,7	11,5	27	61
FQ002034	7	45,7	5,4	38	55

CARBONATATIE

1
2
2
1
2
3
2
1
2
2
1
3
3
1

SPREIDING BETONDEKKING

	AANTAL	%
0-4 mm	0	0,0
5-9 mm	1	2,9
10-14 mm	2	5,7
15-19 mm	4	11,4
20-24 mm	4	11,4
25-29 mm	5	14,3
30-34 mm	3	8,6
35-39 mm	5	14,3
40-44 mm	4	11,4
45-49 mm	4	11,4
50-54 mm	0	0,0
55-59 mm	2	5,7
60-64 mm	1	2,9
65-69 mm	0	0,0
70-74 mm	0	0,0
75-79 mm	0	0,0
80-84 mm	0	0,0
85-89 mm	0	0,0
90-94 mm	0	0,0

BETONDEKKING

AANTAL METINGEN	35
GEMIDDELDE	32,54
STANDAARDAFW.	13,61
VARIATIECOEFF.	0,42
VERDELING	LN

95% zekerheidsinterval voor schade

Min.	30,78
Max.	34,30

CARBONATATIEDIEPTE

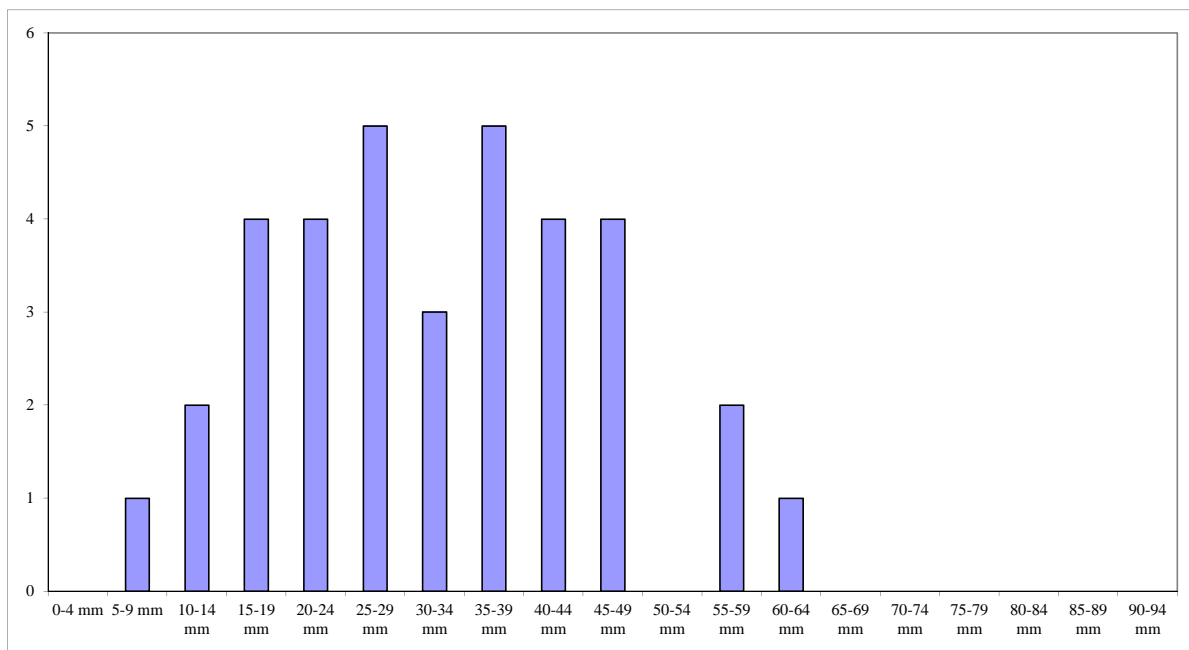
AANTAL METINGEN	15
GEMIDDELDE	1,80
STANDAARDAFW.	0,77
VARIATIECOEFF.	0,43
VERDELING	LN

95% zekerheidsinterval voor schade

Min.	1,65
Max.	1,95

AANTASTING DOOR CARBONATATIE

AANTAL METINGEN	35
BETONDEKKING	
C_D	1,95
AANTAL < C_D	0
% < C_D	0,00



Gegevens Ferrosan inlezen

BETONDEKKING

FQ002011	11	36,0	3,8	28	43
FQ002013	16	32,8	8,2	23	54
FQ002019	17	32,8	8,5	24	46
FQ002025	5	29,0	1,1	27	30
FQ002031	33	26,5	8,9	15	60

CARBONATATIE

1
2
2
1
2
3
2
1
2
2
1
3
3
1

SPREIDING BETONDEKKING

	AANTAL	%
0-4 mm	0	0,0
5-9 mm	0	0,0
10-14 mm	0	0,0
15-19 mm	3	3,7
20-24 mm	21	25,6
25-29 mm	20	24,4
30-34 mm	17	20,7
35-39 mm	9	11,0
40-44 mm	6	7,3
45-49 mm	3	3,7
50-54 mm	2	2,4
55-59 mm	0	0,0
60-64 mm	1	1,2
65-69 mm	0	0,0
70-74 mm	0	0,0
75-79 mm	0	0,0
80-84 mm	0	0,0
85-89 mm	0	0,0
90-94 mm	0	0,0

BETONDEKKING

AANTAL METINGEN	82
GEMIDDELDE	30,45
STANDAARDAFW.	8,71
VARIATIECOEFF.	0,29
VERDELING	N

95% zekerheidsinterval voor schade

Min.	29,72
Max.	31,19

CARBONATATIEDIEPTE

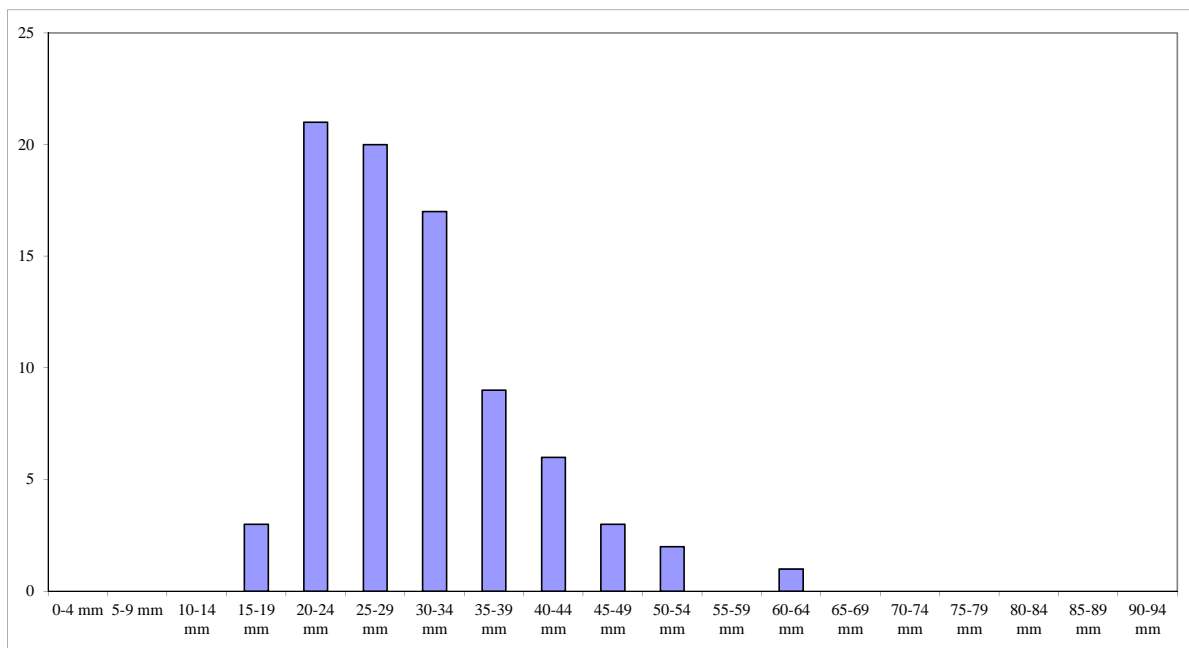
AANTAL METINGEN	15
GEMIDDELDE	1,80
STANDAARDAFW.	0,77
VARIATIECOEFF.	0,43
VERDELING	LN

95% zekerheidsinterval voor schade

Min.	1,65
Max.	1,95

AANTASTING DOOR CARBONATATIE

AANTAL METINGEN	82
BETONDEKKING	
C_D	1,95
AANTAL < C_D	0
% < C_D	0,00



Gegevens Ferrosan inlezen

BETONDEKKING

FQ002012	10	37,6	8,6	23	48
FQ002014	14	36,1	7,1	28	50
FQ002020	18	38,4	9,4	18	58
FQ002026	13	37,8	5,7	32	52
FQ002032	31	28,6	4,0	18	34

CARBONATATIE

1
2
2
1
2
1
3
2
1
2
2
1
3
3
1

SPREIDING BETONDEKKING

	AANTAL	%
0-4 mm	0	0,0
5-9 mm	0	0,0
10-14 mm	0	0,0
15-19 mm	3	3,5
20-24 mm	4	4,7
25-29 mm	16	18,6
30-34 mm	29	33,7
35-39 mm	15	17,4
40-44 mm	7	8,1
45-49 mm	7	8,1
50-54 mm	4	4,7
55-59 mm	1	1,2
60-64 mm	0	0,0
65-69 mm	0	0,0
70-74 mm	0	0,0
75-79 mm	0	0,0
80-84 mm	0	0,0
85-89 mm	0	0,0
90-94 mm	0	0,0

BETONDEKKING

AANTAL METINGEN	86
GEMIDDELDE	34,31
STANDAARDAFW.	8,11
VARIATIECOEFF.	0,24
VERDELING	N

95% zekerheidsinterval voor schade

Min.	33,65
Max.	34,98

CARBONATATIEDIEPTE

AANTAL METINGEN	15
GEMIDDELDE	1,80
STANDAARDAFW.	0,77
VARIATIECOEFF.	0,43
VERDELING	LN

95% zekerheidsinterval voor schade

Min.	1,65
Max.	1,95

AANTASTING DOOR CARBONATATIE

AANTAL METINGEN	86
BETONDEKKING	
C_D	1,95
AANTAL < C_D	0
% < C_D	0,00

