

wyre

Network of the future

Zeedijk 327 -, 8430 Middelkerke (MRO_WESTENDE_01_POP_012
6633252)

Voor goedkeuring: technisch rapport glasvezelwerken

Beste syndicus of gebouwbeheerder,

Onlangs voerde onze technisch expert een site survey uit in jouw gebouw op Zeedijk 327 -, 8430 Middelkerke. Het technisch rapport met ons voorstel vind je in bijlage.

Wie is Wyre?

Wyre is het infrastructuurbedrijf dat glasvezel- en coaxnetwerken uitrolt en onderhoudt in Vlaanderen en Brussel. Wij zijn in 2023 opgericht als joint venture tussen Telenet en Fluvius. Onze missie: een toekomstbestendig netwerk bouwen waarop alle telecomaandieners hun diensten kunnen aanbieden. Zo behouden bewoners de vrijheid om hun eigen provider te kiezen. Vandaag zijn er drie operatoren actief op het netwerk: **Telenet, Orange en Wan Connect.**

Waarom glasvezel?

Vandaag beschik je via onze coaxkabels over een van de beste netwerken in Europa. Toch bereiden we ons netwerk voor op de toekomst. Glasvezel biedt internetsnelheden tot 10 Gbps en garandeert een stabiele en snelle verbinding voor de komende decennia. Tegen 2029 willen we 70% van de Belgische gezinnen toegang geven tot glasvezel, tegen 2038 zal dat 78% zijn.

De installatie in de gemeenschappelijke delen is volledig gratis en brengt geen verdere verplichtingen met zich mee.

Wat vragen we van jou?

- Leg het rapport voor aan de vereniging van mede-eigenaars (VME).
- Bezorg ons jouw akkoord of opmerkingen binnen 48 uur, zodat we het gebouw kunnen opnemen in onze planning.

Na akkoord plannen we de installatie in. De werken gebeuren uitsluitend in de gemeenschappelijke delen van het gebouw, niet in privédelens of appartementen.

Voor vragen of toelichting kan je ons telefonisch bereiken op 0471556101.

Alvast bedankt voor je snelle medewerking.

Met vriendelijke groet,

Luc Raps

Keen & Wise

In opdracht van Wyre

1. Algemene Informatie

Datum bezoek	24/02/2026	Datum dossier	17/03/2026
Adres	Zeedijk 327 -, 8430 Middelkerke		
Aantal eenheden (LU / BU)	Total: 32	LU: 32	BU:
Aantal verdiepingen (inclusief gelijkvloers)	10		
Type gebouw	Large building (17 - 48)		

2. Informatie syndicus - VME - Eigenaar(s)

Naam Syndicus / eigenaar / VME	La Plage
Adres	
Contactpersoon	
E-mail	syndic@laplage.be
Telefoon	059 30 15 13

3. Gegevens van de verantwoordelijke

Naam	Email	Telefoon
Keen & Wise	wyre@infraciber.be	0471556101

Legende

Groene lijnen		Kabelgoten van 40x40 of hoofdkabel
Gele lijnen		Kabelgoten 12x20 of klantenkabel
Rode lijnen		gekleurd (BI) klantaansluiting Invoerbus of kabel tot aan de
BUDI		hoofdverdeeldoos Hoofdverdeeldoos (technische ruimte)
Floorbox		Verdeeldoos (per verdiep)
POC		Verdeeldoos gevel/ondergronds
Intro		Introductie glasvezel in gebouw
Stippellijnen	 	Onzichtbare kabels of kabelgoten Groen: hoofdkabel door schacht Geel: klantaansluiting door valse wand Rood: hoofdkabel ondergronds of schacht
Units		Wooneenheid of handelspand
Verticale Doorboring		Verticale doorboring
Horizontale Doorboring		Horizontale doorboring

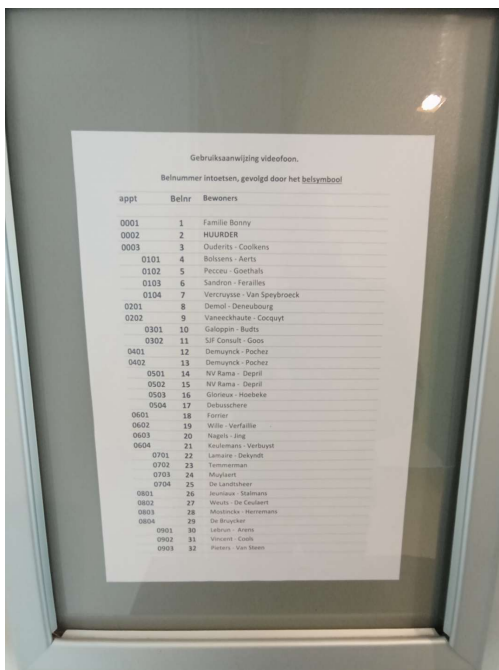
5. Technisch voorstel

5.1 Foto voorgevel



5.2 Foto brievenbus en deurbel





5.3 Floorplan en building layout

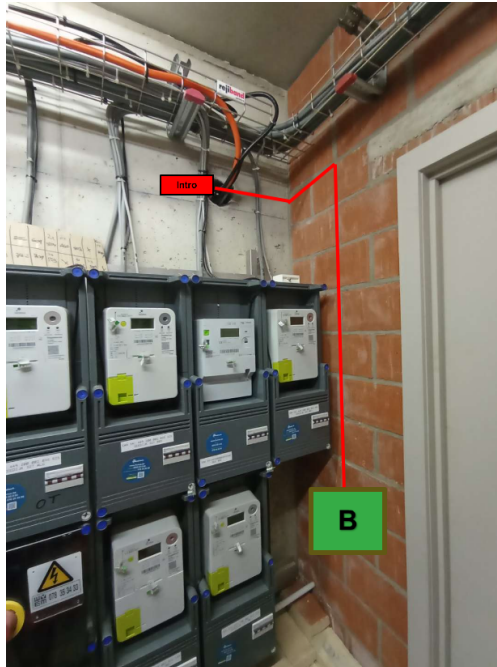
9e	3LU
8e	4LU
7e	4LU
6e	4LU
5e	4LU
4e	2LU
3e	2LU
2e	2LU
1e	4LU
GLV	3LU

5.4 Ondergrondse Distributie

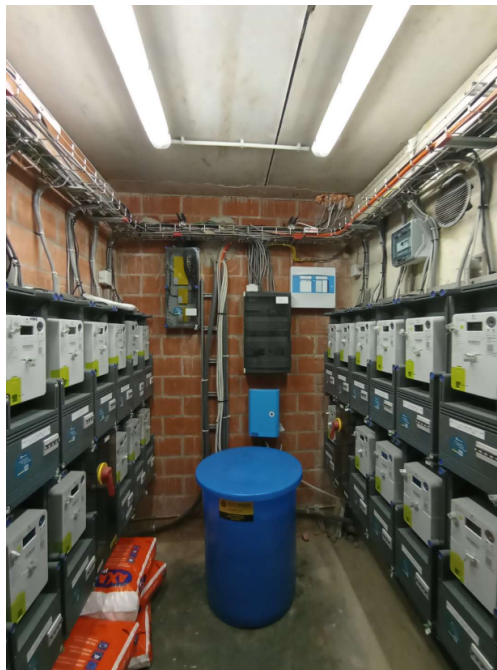


intro via wachtbuis

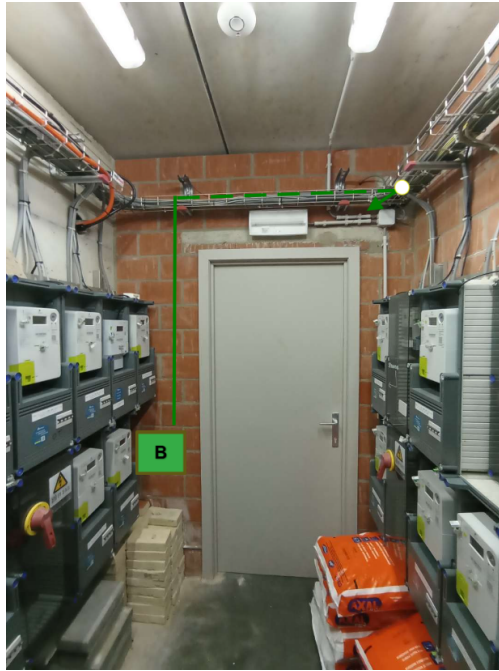
5.5 Kabeltraject



intro via wachtbuis en plaatsen van de verdeeldoos

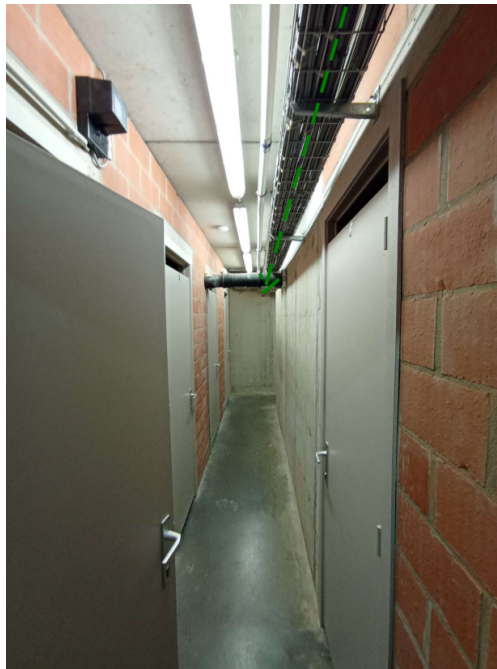


alternatieve plaats voor de verdeeldoos



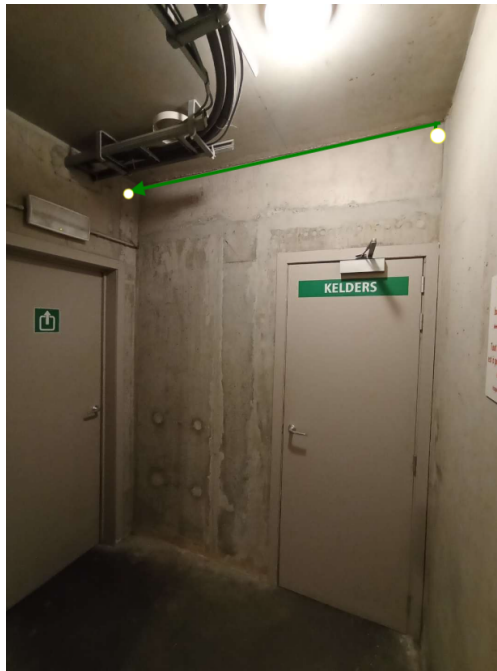
traject richting schacht





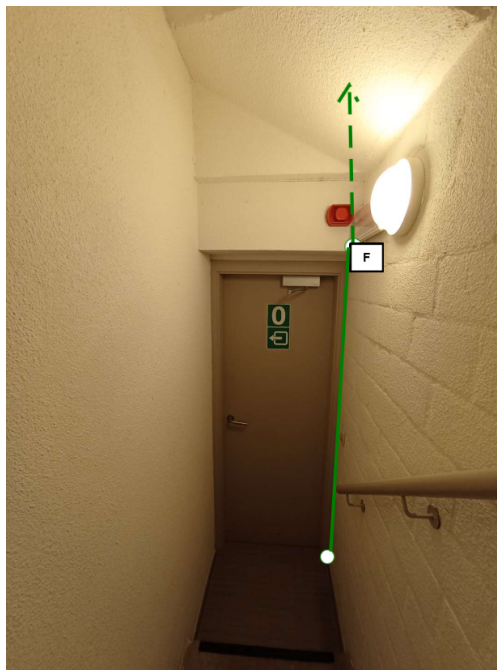
traject richting schacht



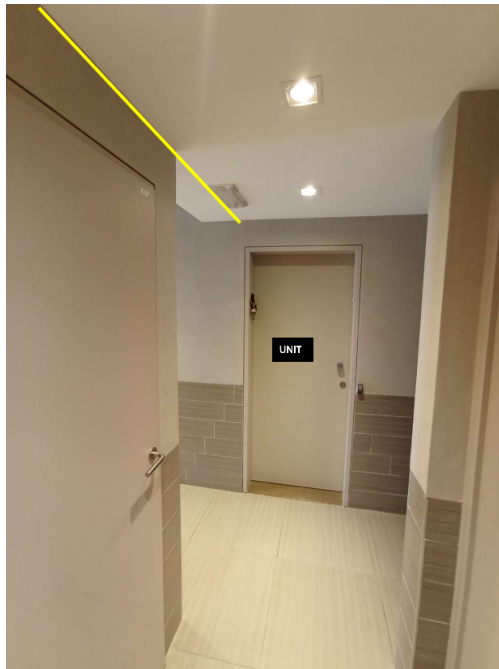
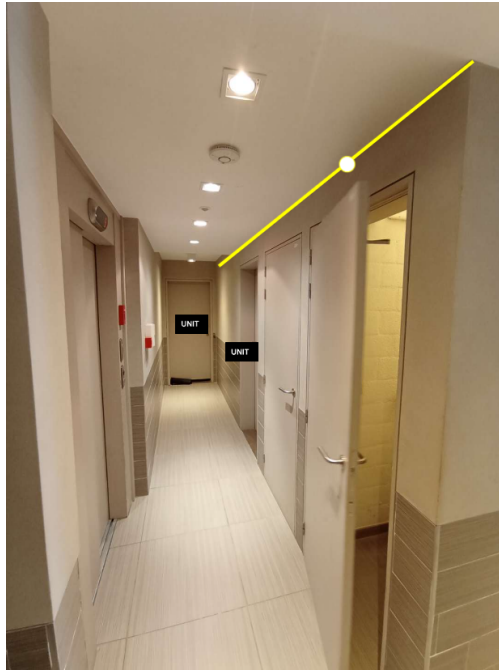




detail traject van -1 naar 0



GLV: 3 units; stuk kabelgoot plaatsen en dan doorboring tot in de schacht



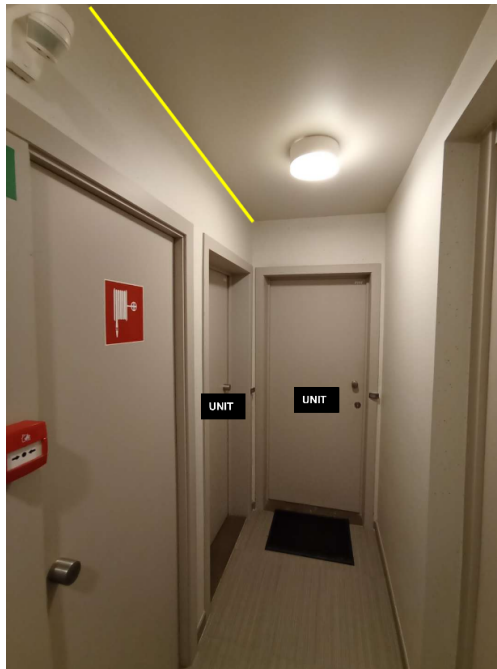


1e; 4 units



doorboring indien nodig







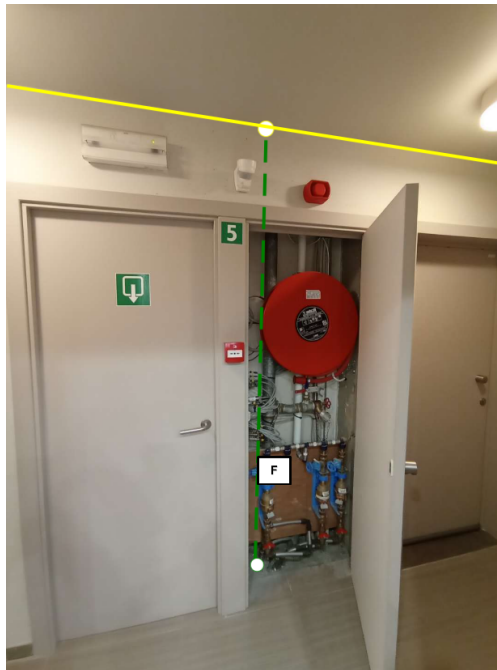
2e; 2 units



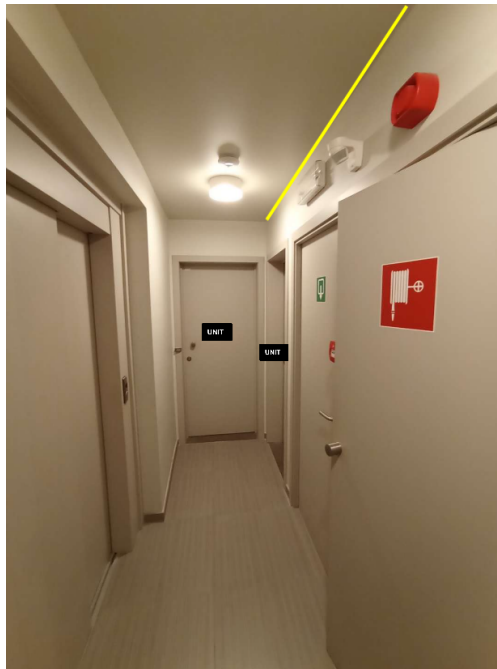
3e; 2 units



4e; 2 units

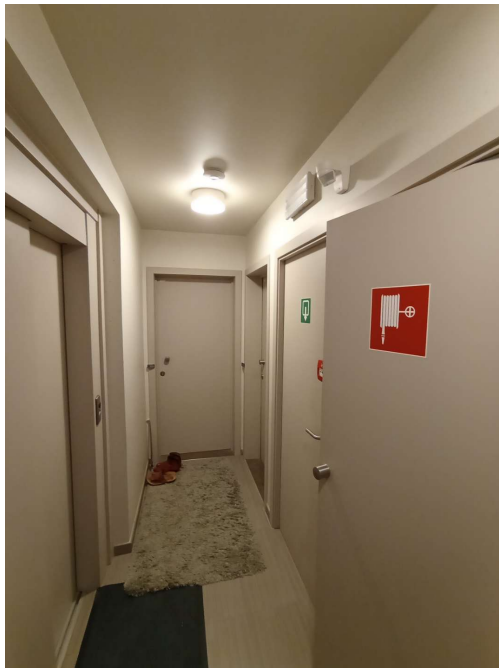


5e; 4 units





6e; 4 units





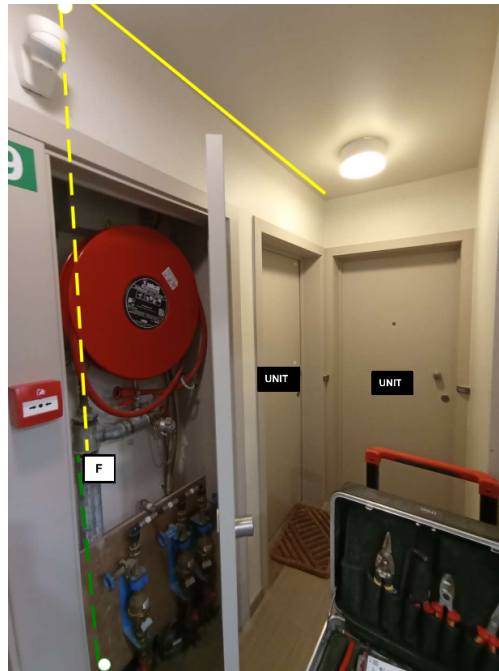
7e; 4 units





8e; 4 units





9e; 3 units



Werkwijze verdiep 1, 5, 6, 7 en 8 zijn identiek. Werkwijze verdiep 2, 3 en 4 zijn identiek
Kabeltraject doorheen de technische schacht
Montage floorbox per verdieping naar aansluiting van de entiteiten
Diamantdoorboring ter verbinding van de verdiepingen
Alle gele lijnen zijn aftakkingen. Deze kabelgoten worden pas geplaatst bij een klantaansluiting.
Ze zijn indicatief en kunnen besproken worden tussen de klant en de techniker die de aansluiting realiseert.

5.6 Foto bordje syndic



Overeenkomst

Ondergetekende accepteert de installatie van de technische oplossing beschreven in dit document.

Voor akkoord,

Datum:

Naam:

Handtekening: